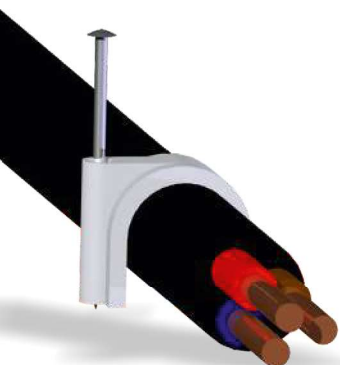


▶ **Abraçadeiras tipo universal c/ prego de aço temperado**

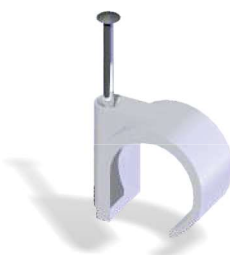
▶ **Grapillas c/ clavo de acero templado tipo universal**

▶ **Cable clips with steel nail universal type**

▶ **Attaches à clou en acier type universel**



	-25°C +90°C
	Material termoplástico Material termoplastico Thermoplastic material Matériel thermoplastique
	Cores Colores Couleurs
	Aço temperado zincado Acero templado zincado Hardened steel zinc plated Acier trempé zingué



Ref.	Ø CAB. (mm)	LX Ø (mm)	
700/2,5-4	2,5 - 4	20 x 1,5	100
700/5-7	5 - 7	20 x 2,0	100
700/8-10	8 - 10	25 x 2,0	100
700/11-15	11 - 15	35 x 2,0	100
700/16-19	16 - 19	40 x 2,5	50
700/22-29	22 - 29	40 x 2,5	50

- Pregos de aço temperado para betão (Ks006)
- Clavos de acero templado para hormigón (Ks006)
- Quality hardened steel nail for concrete (Ks006)
- Clous en acier trempé pour le béton (Ks006)

▶ **Abraçadeira TV c/ prego de aço temperado para cabo coaxial**

▶ **Grapilla c/ clavo de acero templado para cable coaxial**

▶ **Cable clip w/ hardened steel nail for coaxial cables**

▶ **Attache à clou en acier trempé pour cables coaxiales**



	-25°C +90°C
	Material termoplástico Material termoplastico Thermoplastic material Matériel thermoplastique
	Cores Colores Couleurs
	Aço temperado zincado Acero templado zincado Hardened steel zinc plated Acier trempé zingué



Ref.	Ø CAB.	L X Ø (mm)	
701/TV	Cabo Coaxial RG6 TV Cable RG6 TV Cable RG6 Cable TV RG6	30 x 2,0	100

- Pregos de aço temperado para betão (Ks006)
- Clavos de acero templado para hormigón (Ks006)
- Quality hardened steel nail for concrete (Ks006)
- Clous en acier trempé pour le béton (Ks006)