



MASTER LEDbulb - Plastic



MASTER LEDbulb DT 5.5-40W E27 A60 CL

Het assortiment van Philips MASTER LED-lampen van plastic levert een dimbaar gloei-effect voor een gastvrije, warme ambiance, wat het ideaal geschikt maakt voor algemene verlichtingstoepassingen in de horeca. De unieke vormgeving straalt warm licht uit in alle richtingen, waardoor de Philips MASTER LED-lampen een echt alternatief voor gloeilampen zijn. Dit assortiment is met name geschikt voor openbare ruimten zoals gangen, hallen en trappenhuizen waar het licht altijd aan is. De Philips MASTER LED-lampen zijn compatibel met bestaande armaturen met een E27-lamphouder en is ontworpen als retrofitvervanger voor gloeilampen. Deze lampen leveren enorme energiebesparingen tot 80% in vergelijking met traditionele gloeilampen, en hebben een uitstekende lichtkwaliteit. Met een levensduur van 25.000 uur worden de onderhoudskosten verlaagd. De Philips MASTER LED-lampen kunnen samen met de meest gangbare dimmers worden gebruikt, wat verdere rendementsverhogingen mogelijk maakt en helpt bij het scheppen van de gewenste sfeer.

Waarschuwingen en veiligheid

- Bereik omgevingstemperatuur: tussen -20° C and 45° C
- Alleen toe te passen in droge ruimten en in armaturen waarbij de lamphouders 10 mm vrije ruimte hebben.
- Niet bedoeld voor gebruik in nood- of uitgangsverlichting.

Product gegevens

Algemene informatie	
Lampvoet	E27 [E27]
Nominale levensduur	25.000 hr
Schakelcyclus	50.000
Lamptype	LED
Meetreferentie van lichtstroom	Sphere

Conform EU RoHS-richtlijn	Ja
Gegevens lichttechniek	
Kleurcode	822-827 [tunable warm white]
Lichtstroom	470 lm
Kleuraanduiding	Warme gloed (WG)

MASTER LEDbulb - Plastic

Geassocieerde kleurtemperatuur (nom)	2200 2700 K
Lichtrendement (gespec.) (nom.)	85,00 lm/W
Kleurconsistentie	<6
Kleurweergave-index (CRI)	80
LLMF bij einde nominale levensduur (nom.)	70 %
Flikkerwaarde (PstLM)	0,9
Stroboscoopeffectwaarde (SVM)	0,4
Photobiological safety according to EN 62471	RG1

Bedrijfs- en elektrische gegevens

Ingangsfrequentie	50 to 60 Hz
Ingangsfrequentie	50 tot 60 Hz
Energieverbruik	5,5 W
Lampstroom (nom.)	26 mA
Overeenkomstig vermogen	40 W
Opstarttijd (nom.)	0,5 s
Opwarmtijd tot 60% licht	0,5 s
Arbeidsfactor	0,9
Spanning (nom.)	220-240 V

Operationele temperatuur

T-behuizing maximaal (nom.)	80 °C
-----------------------------	-------

Dimbaarheid en regelsystemen

Dimbaar	Alleen met specifieke dimmers
---------	-------------------------------

Eigenschappen behuizing en afmetingen

Lampafwerking	Helder
Lampvorm	A60 [A 60 mm]

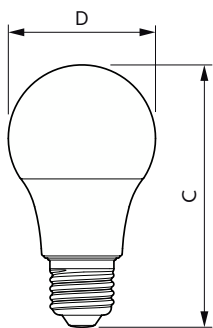
Keurmerken en classificaties

Energie-efficiëntielabel	F
Energieverbruik kWh/1.000 uur	6 kWh
EPREL-registratienummer	614852
EyeComfort	Ja

Productgegevens

Productnaam voor bestelling	MAS LEDbulb DT 5.5-40W E27 A60 CL
Volledige productnaam	MASTER LEDbulb DT 5.5-40W E27 A60 CL
Full EOC	871951430630100
Bestelcode	30630100
Materiaalnr. (12NC)	9290024900002
Lokale code	30630100
Numerator - Aantal per pak	1
EAN/UPC - product/behuizing	8719514306301
Numerator - Dozen per buitendoos	10
EAN/UPC - Case	8719514306318

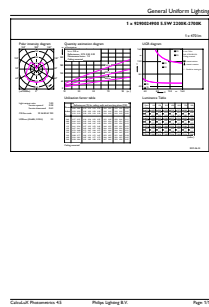
Maatschets



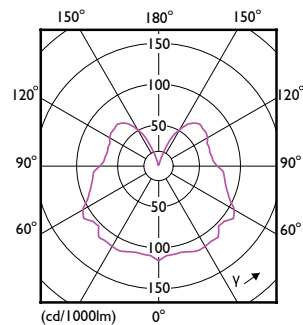
Product	D	C
MAS LEDbulb DT 5.5-40W E27 A60 CL	60,5 mm	109 mm

MASTER LEDbulb - Plastic

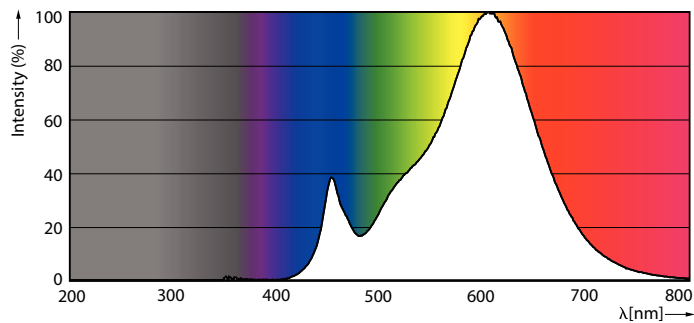
Fotometrische gegevens



General uniform lighting - MAS LEDbulb DT 5.5-40W E27 A60 CL

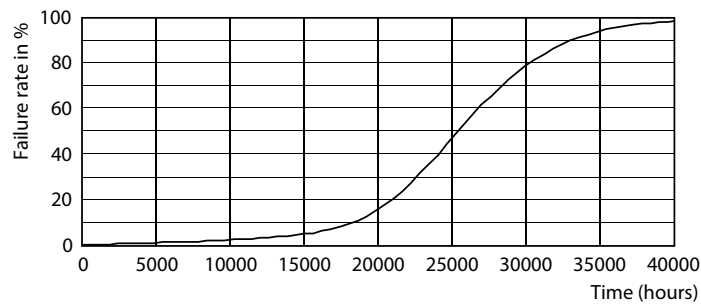


Light Distribution Diagram - MAS LEDbulb DT 5.5-40W E27 A60 CL

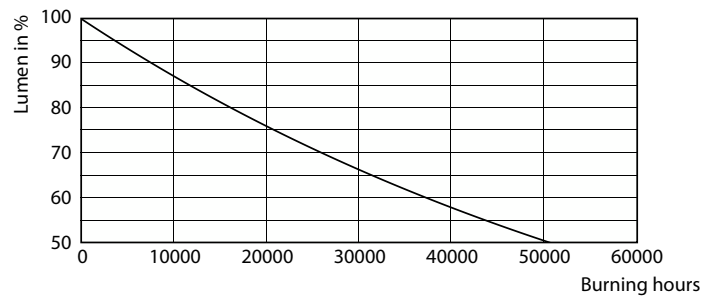


Spectral Power Distribution Colour - MAS LEDbulb DT 5.5-40W E27 A60 CL

Levensduur



Life Expectancy Diagram - MAS LEDbulb DT 5.5-40W E27 A60 CL



Lumen Maintenance Diagram - MAS LEDbulb DT 5.5-40W E27 A60 CL

MASTER LEDbulb - Plastic

