

# Onafgeschermd RJ45-connector UTP Cat. 6, klaar voor PoE, voor bandbreedtes tot 250MHz

650-45062

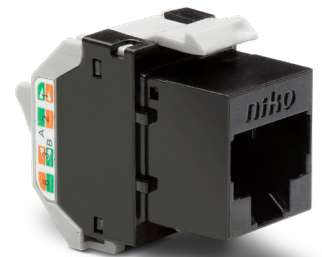
4 jaar  
garantie

Deze onafgeschermd RJ45-connector dient om apparatuur voor spraak, data en beeldtoepassingen aan te sluiten. De performantie is UTP Cat. 6, klaar voor PoE, voor bandbreedtes tot 250MHz.

## Technische gegevens

Onafgeschermd RJ45-connector UTP Cat. 6, klaar voor PoE, voor bandbreedtes tot 250MHz

- PoE-standaard: IEEE 802.3BT (Type 4), 4-paar PoE
- Beschikbaar vermogen bij PD: 51 W
- Maximaal geleverd vermogen door PSE: 60 W
- Spanningsbereik (bij PSE) : 50,0-57,0 V
- Spanningsbereik (bij PD): 42,5-57 V
- Maximale stroom I<sub>max</sub>: 600 mA per paar
- Maximale kabelweerstand per set van twee: 12.5 Ω
- Energiebeheer: Drie vermogensklasseniveaus onderhandeld via handtekening of 0,1 W stappen onderhandeld via LLDP
- Onderbelasten van maximale omgevingstemperatuur voor werking kabel: 10 °C (20 °F) met meer dan de helft van gebundelde kabels bij I<sub>max</sub>
- Ondersteunde bekabeling: Categorie 5
- Ondersteunde modi: Modus A, Modus B, 4-paarmodus
- Slagvastheid: De combinatie van een mechanisme, een centraalplaat en een afdekplaat heeft een slagweerstand van IK06
- Markering: CE



CE