



EDR230TI160

Transformateur monophasé de protection

IDENTIFICATION

| | |
|-------------------|------------------------------|
| Numéro d'article: | EDR230TI160 |
| Code: | 2303 |
| Code EAN: | 5414503003324 |
| Marque: | EREA INDUSTRIE |
| Type: | TRANSFORMATEUR DE PROTECTION |

CARACTÉRISTIQUES ÉLECTRIQUES

| | |
|-----------------------------------|-----------|
| Puissance (VA): | 160 |
| Tension primaire AC (Vac): | 0-230-400 |
| Tension secondaire (Vac): | 0-0-230 |
| Fréquence (Hz): | 50-60 |
| Rigidité diélectrique (Vac): | 4500 |
| Résistance d'isolement (MΩ): | 200 |
| Rendement Rdt (%): | 89,0 |
| Po (W): | 6,2 |
| Chute de tension (dU%): | 8,4 |
| Tension de court-circuit Ucc (%): | 9,6 |

CARACTÉRISTIQUES GÉNÉRALES

| | |
|--|--|
| Normes: | EN 61558-2-4, EN 60742 |
| Application: | TOUTES APPLICATIONS |
| Classe de protection: | PRÉPARÉS POUR LA CLASSE DE PROTECTION II |
| Degré de protection IP: | IP20 |
| Température ambiante maximale ta (°C): | 50 |
| Classe de température du transformateur: | B |

CARACTÉRISTIQUES MÉCANIQUES

| | |
|-----------------------|--------------------------------|
| Connexion primaire: | BORNES À VIS 4 MM ² |
| Connexion secondaire: | BORNES À VIS 4 MM ² |
| Fixation en bas: | MONTAGE RAIL DIN |
| Dimensions: | A (MM): 101 |
| | B (MM): 79 |
| | C (MM): 112 |
| | D (MM): 84 |
| | E (MM): 62 |
| Ø (mm): | 5,5 |
| M (kg): | 2,6 |

| | |
|-----------|--|
| Boîtier: | BOÎTIER EN MATIÈRE PLASTIQUE |
| Finition: | ENCAPSULÉS SOUS VIDE AVEC RÉSINE SYNTHÉTIQUE |

OPTIONS

| | |
|--------------|--|
| Sur demande: | AUTRES TENSIONS ET AUTRES PUISSANCES AVEC ÉCRANS ÉLECTROSTATIQUES AVEC FUSIBLE AU SECONDAIRE |
|--------------|--|

FIGURES

Image:



Dimensions:

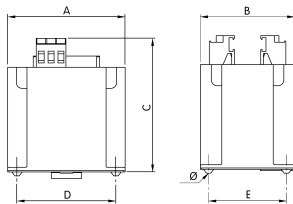


Schéma électrique:



Symbole:

