



WEVER & DUCRÉ  
LIGHTING

# PLANO IP44 1.0 LED

118861B3

Project .....

Type .....

Notities .....

Kwantiteit .....

Datum .....

## ALGEMEEN

Plafond .....

Ingebouwd .....

Matzwart .....

RAL 9011<sup>a</sup> .....

Front IP44 .....

Back IP20 .....

Interieur .....

445<sup>b</sup> tot 610° lm .....

## LED

2700 K .....

CRI  $\geq$  90 .....

L80 / 50000 h .....

3-step binning .....

## OPTISCH

Flood .....

Beam angle 36° .....

## ELEKTRISCH

excl. driver .....

17 V .....

LED inset 5.9<sup>b</sup> tot 8.8° W .....

350 tot 500 mA .....

Klasse 3 .....

Veiligheidsafstand 0.3 m .....

## FYSISCH

Lengte 85 mm .....

Width 85 mm .....

Height 88 mm .....

0.2 kg .....

## CUTOUT

Lengte 74 mm .....

Breedte 78 mm .....

Min. ceiling thickness 4 mm .....

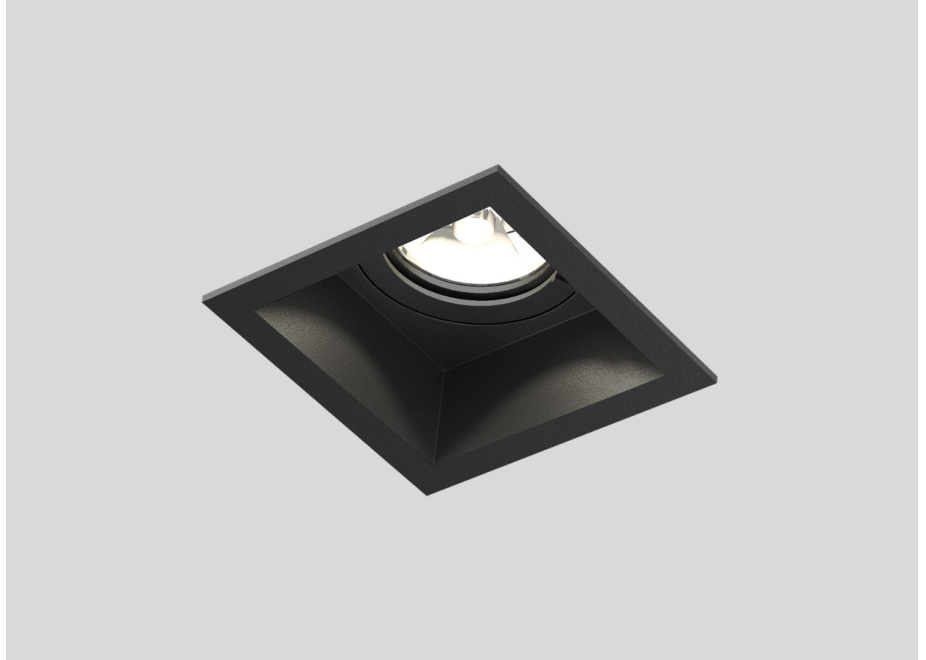
Max. ceiling thickness 30 mm .....

Recessed depth 90 mm .....

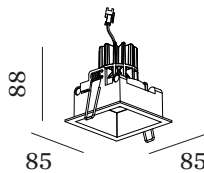
<sup>a</sup> Color may deviate slightly due to production conditions.

<sup>b</sup> 350mA

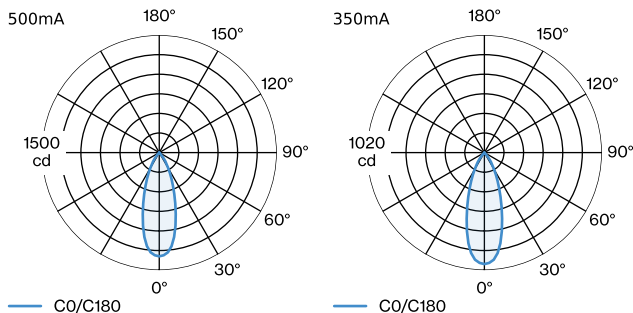
<sup>c</sup> 500mA



Vierkanten downlight van gegoten aluminium, voor plafondbouw; oppervlak Matzwart; gepoedercoat; mat textuur; RAL 9011; gereedschapsloze installatie met draadveren; geschikt voor plafonddikte van 4-30 mm; inbouwdiepte 90 mm; met COB (Chip on Board) technologie voor maximale efficiëntie; lichtkleur 2700 K; binning initial MacAdam  $\leq$  3 SDCM; CRI  $\geq$  90; stralingshoek 36°; beschermingsgraad van onderaf IP44; van bovenaf IP20; PC3; driver niet inbegrepen; lichtbron vervangbaar door gekwalificeerd personeel;



## LICHTVERDELING



[118861B3] De technische gegevens zijn nominale waarden voor een omgevingstemperatuur van 25°C. De gegevenswaarden voor de lichtstroom zijn initieel onderworpen aan een tolerantie van +/- 10%, die voor het aangesloten elektrische vermogen zijn initieel onderworpen aan een tolerantie van +/- 10%, en deze voor de kleurtemperatuur zijn initieel onderworpen aan een tolerantie van +/- 150 K. Voor druk- en zetfouten wordt geen aansprakelijkheid aanvaard. The general terms and conditions of Wever & Ducré BV apply.  
© Wever & Ducré BV · Spinnerijstraat 99/21 · 8500 Kortrijk · Belgium · www.weverducre.com



WEVER & DUCRÉ  
LIGHTING

# PLANO IP44 1.0 LED

118861B3

## KEGELDIAGRAM

flood 36° 500mA			flood 36° 350mA		
h (m)	EO° (lx)	ø (m)	h (m)	EO° (lx)	ø (m)
1	1320	0.65	1	968	0.65
2	330	1.29	2	242	1.29
3	150	1.94	3	108	1.94
4	80	2.58	4	60	2.58
5	50	3.23	5	39	3.23

## Onderhoudsfactoren

Bedrijfstijd [h]	10 000	20 000	30 000	40 000	50 000
LLMF	0.96	0.92	0.88	0.85	0.81
LSF	1	1	1	1	1

MF	LMF × RSMF × LLMF × LSF	RSMF <sup>a</sup>	Onderhoudsfactor ruimte
MF	Onderhoudsfactor	LLMF	Lumenbehoudfactor lichtbron
LMF <sup>a</sup>	Behoudfactor armatuur	LSF	Overlevingsfactor lichtbron

<sup>a</sup> Volgens "CIE 97, Maintenance of indoor electric lighting systems", 2005, ISBN 3-900-734-34-8. De waarden moeten bepaald worden door de planningverantwoordelijke.

## ELEKTRISCH

### Driver

TYPE	L · W · H (MM)	ORDERCODE
10W   500mA   11-20V	100-43-23	9 0 2 1 4 4 0 5
10W   500mA   3-20V	102-49-29	9 0 2 2 4 4 0 2
17W   350mA   10-49V	108-52-22	9 0 2 4 3 6 0 1
20W   500mA   3-40V	116-40.5-22	9 0 2 4 4 6 0 4