



WEVER & DUCRÉ  
LIGHTING

# DEEPER 1.0 LED

152361Q5

Project

Type

Notities

Kwantiteit

Datum

## ALGEMEEN

Plafond

Ingebouwd

Brons

IP20

Interieur

515<sup>a</sup> tot 695<sup>b</sup> lm

## LED

3000 K

CRI  $\geq$  90

L80 / 50000 h

2-step binning

## OPTISCH

Flood

Beam angle 35°

## ELEKTRISCH

excl. driver

17 V

LED inset 5.9<sup>a</sup> tot 8.7<sup>b</sup> W

350 tot 500 mA

Klasse 3

Veiligheidsafstand 0.3 m

## FYSISCH

Diameter 84 mm

Height 95 mm

0.2 kg

## CUTOUT

Diameter 76-79 mm

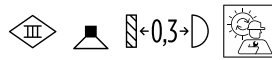
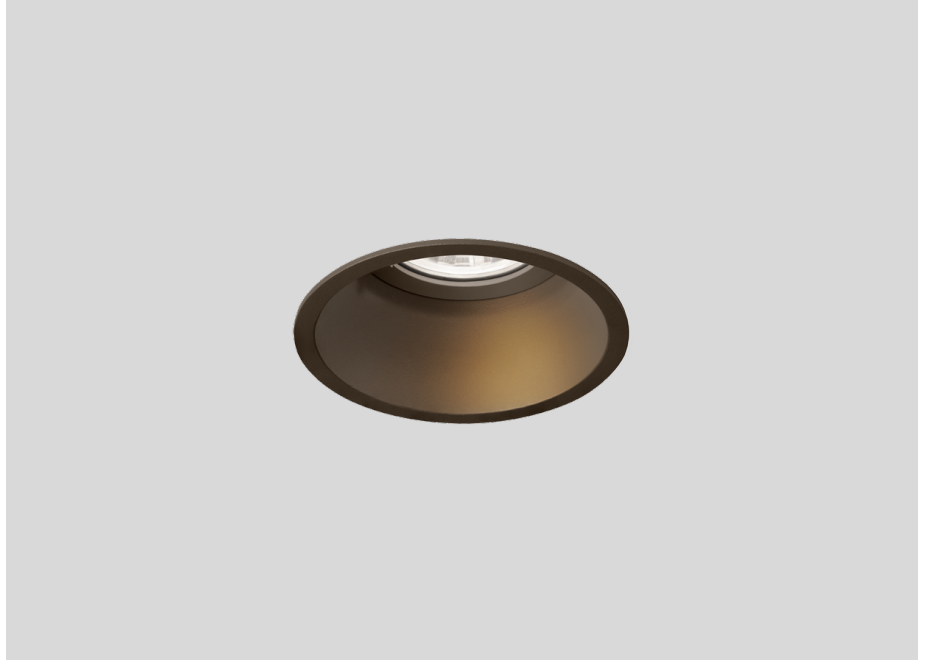
Min. ceiling thickness 4 mm

Max. ceiling thickness 38 mm

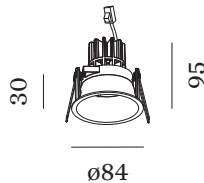
Recessed depth 95 mm

<sup>a</sup> 350mA

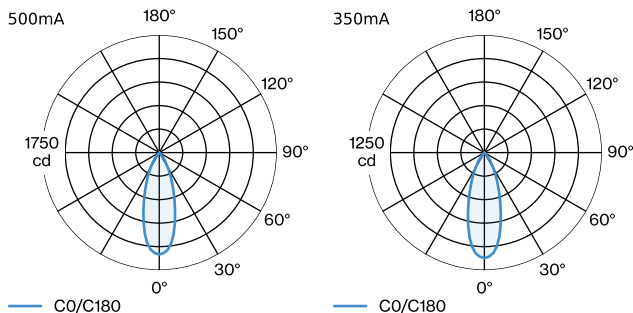
<sup>b</sup> 500mA



Ronde downlight van gegoten aluminium, voor plafondbouw; oppervlak Brons; natgelakt; mat glad; gereedschapsloze installatie met draadveren; geschikt voor plafonddikte van 4-38 mm; inbouwdiepte 95 mm; met COB (Chip on Board) technologie voor maximale efficiëntie; lichtkleur 3000 K; binning initial MacAdam  $\leq$  2 SDCM; CRI  $\geq$  90; stralingshoek 35°; beschermingsgraad IP20; PC3; driver niet inbegrepen; lichtbron vervangbaar door gekwalificeerd personeel;



## LICHTVERDELING





WEVER & DUCRÉ  
LIGHTING

# DEEPER 1.0 LED

152361Q5

## KEGELDIAGRAM

flood 35° 500mA			flood 35° 350mA		
h (m)	EO° (lx)	ø (m)	h (m)	EO° (lx)	ø (m)
1	1520	0.63	1	1120	0.63
2	380	1.27	2	280	1.27
3	170	1.90	3	120	1.90
4	90	2.53	4	70	2.53
5	60	3.16	5	40	3.16

## Onderhoudsfactoren

Bedrijfstijd [h]	10 000	20 000	30 000	40 000	50 000
LLMF	0.96	0.92	0.88	0.85	0.81
LSF	1	1	1	1	1

MF	$LMF \times RSMF \times LLMF \times LSF$	RSMF <sup>a</sup>	Onderhoudsfactor ruimte
MF	Onderhoudsfactor	LLMF	Lumenbehoudfactor lichtbron
LMF <sup>a</sup>	Behoudfactor armatuur	LSF	Overlevingsfactor lichtbron

<sup>a</sup> Volgens "CIE 97, Maintenance of indoor electric lighting systems", 2005, ISBN 3-900-734-34-8. De waarden moeten bepaald worden door de planningverantwoordelijke.

## ELEKTRISCH

### Driver

TYPE	L · W · H (MM)	ORDERCODE
10W   500mA   11-20V	100-43-23	9 0 2 1 4 4 0 5
10W   500mA   3-20V	102-49-29	9 0 2 2 4 4 0 2
17W   350mA   10-49V	108-52-22	9 0 2 4 3 6 0 1
20W   500mA   9-45V	116-40.5-22	9 0 2 4 4 6 0 4