

PRODUCTDATASHEET

LN INDV D/I 1500 56 W 4000 K

LINEAR IndiviLED DIRECT/INDIRECT | Pendelarmatuur voor individuele montage of als lichtlijntoepassing



TOEPASSINGSGBIEDEN

- Directe vervanging voor armaturen met fluorescentielampen
- Kantoren, scholen
- Algemene binnenverlichting
- Gangen, entrees
- Naadloze lijnvormige verlichting
- Winkelverlichting

PRODUCTVOORDELEN

- Homogene lichtverdeling en minder verblinding dankzij de IndiviLED-optiek
- Verhoogd lichtcomfort dankzij directe en indirecte lichtemissie
- Energiebesparingen van maximaal 50% vergeleken met T5 lijnarmaturen

PRODUCTKENMERKEN

- Hangende montage met ophangset
- Verkrijgbaar met een lengte van 1.200 of 1.500 mm
- Lichtopbrengst: tot 120 lm / W
- Oorspronkelijke kleurconsistentie: < 4 SDCM
- Gloeidraadtest volgens IEC 60695-2-12: 850° C



TECHNISCHE DATA

Elektrotechnische gegevens

| | |
|-------------------------------|-----------------------|
| Nominale vermogen | 56,00 W |
| Bedrijfsmodus | Integrated LED driver |
| Nominale spanning | 220...240 V |
| Netfrequentie | 50/60 Hz |
| Arbeidsfactor λ | >0,90 |
| Inschakelstroom | 20.0 A |
| Totale harmonische vervorming | $\leq 18 \%$ |
| Inschakelstroomtijd T_{h50} | 200 μ s |

Armatuur voorschakelapparatuurdata

| | |
|--|----|
| Flikkervrij | Ja |
| Max. armaturen op stroomonderbreke B16 A | 16 |
| Max. armaturen op stroomonderbreke C10 A | 13 |
| Max. armaturen op stroomonderbreke C16 A | 24 |

Fotometrische data

| | |
|-------------------------------------|---------------------|
| Kleurtemperatuur | 4000 K |
| Kleurweergave-index Ra | ≥ 80 |
| Lichtkleur | Cool White |
| Lichtstroom | 6550 lm |
| Lichtstroom efficiëntie | 115 lm/W |
| Standaardafwijking van kleurproeven | <4 sdc _m |

Lichttechnische gegevens

| | |
|------------------|------|
| Stralingshoek | 70 ° |
| UGR lateral | <16 |
| UGR longitudinal | <16 |

Afmetingen



| | |
|------------------------|-----------|
| Lengte | 1488 mm |
| Breedte | 120,0 mm |
| Hoogte | 40,0 mm |
| Product gewicht | 3200,00 g |

Kleuren & materialen

| | |
|------------------------------|-----------|
| Kleur behuizing | White |
| Kleur van het product | White |
| Kleur behuizing | White |
| Body materiaal | Aluminium |
| Materiaal afdekking | Aluminium |

Temperaturen en bedrijfsvoorwaarden

| | |
|------------------------------------|--------------|
| Omgevingstemperatuur bereik | -20...+45 °C |
|------------------------------------|--------------|

Levensduur

| | |
|-----------------------------------|---------|
| Aantal schakelcycli | 100000 |
| Levensduur L70/B50 @ 25 °C | 60000 h |
| Levensduur L80/B10 @ 25 °C | 50000 h |
| Levensduur L90/B10 @ 25 °C | 35000 h |

Aanvullende product data

| | |
|-----------------------|-----------|
| Montagetype | Suspended |
| Montagelocatie | Plafond |

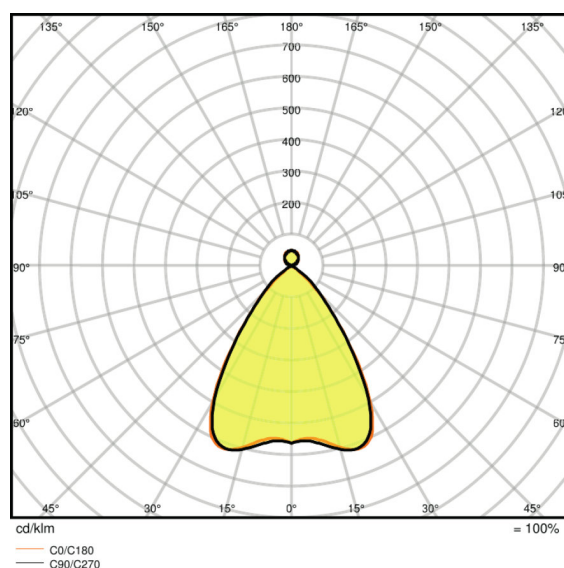
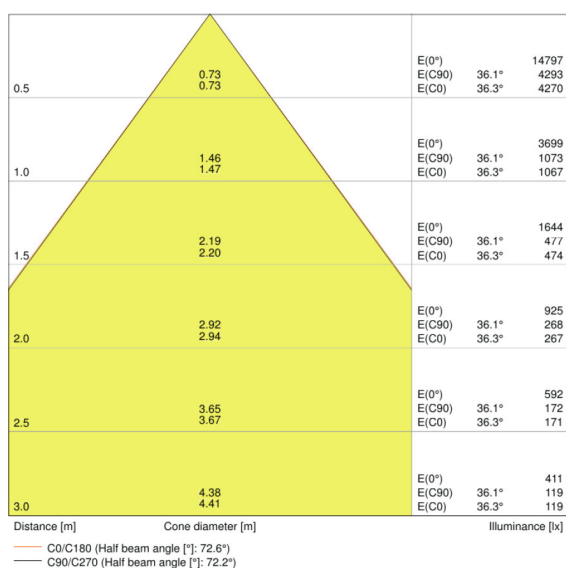
Vermogen

| | |
|-------------------------------|------------------------------|
| Dimbaar | Nee |
| Type aansluiting | Terminal zonder schroefdraad |
| Vervangbare LED module | Niet vervangbaar |

Certificaten & normen

| | |
|--|-----------------------------|
| Type bescherming | IP20 |
| Veiligheidsklasse | I |
| Beschermklasse IK (Schok bestendig) | IK06 |
| Glow Wire Test volgens IEC 695-2-1 | 650 °C |
| Fotobiologische veiligheidsgroep EN62778 | RG 1 |
| Fotobiologische veiligheidsgroep EN62471 | RG 0 |
| Normen | CE/CB/ENEC/TÜV SÜD/EAC/RoHS |

Lichtverdeling



LDC typ cone

LDC typ polar

TECHNISCHE UITRUSTING

- Plafond aansluitdoos beschikbaar
- Pendelkit beschikbaar
- Lijnverbindingsadapter beschikbaar
- Doorvoerkabel-kabelset beschikbaar

LOGISTIEKE DATA

| Productcode | Verpakkingseenheid (stuks per verpakking) | Afmetingen (lengte x breedte x hoogte) | Gewicht | Volume |
|---------------|---|--|-----------|-----------------------|
| 4058075110441 | Vouwdoos 1 | 132 mm x 1624 mm x 52 mm | 3342,00 g | 11.15 dm ³ |

| | | | | |
|---------------|------------------|---------------------------|------------|-----------------------|
| 4058075110458 | Verzenddoos 4 | 1641 mm x 207 mm x 169 mm | 15298,00 g | 57.41 dm ³ |
|---------------|------------------|---------------------------|------------|-----------------------|

De genoemde productcodes beschrijven de kleinste hoeveelheid die besteld kan worden. Eén verzendeenheid kan bestaan uit één of meer afzonderlijke producten. Bij het plaatsen van een order enkele of veelvouden van de verpakkingseenheid invoeren.

DISCLAIMER

Onder voorbehoud van verandering zonder kennisgeving. Fouten en drukfouten voorbehouden. Zorg ervoor dat u de meest recente versie gebruikt.