



WEVER & DUCRÉ  
LIGHTING

# RON 2.0 LED

111561B9

Project

Type

Notities

Kwantiteit

Datum

## ALGEMEEN

Plafond

Ingebouwd

Tilt min 35°

Tilt max 35°

Rotation 355°

Matzwart

RAL 9011<sup>a</sup>

IP20

Interieur

660<sup>b</sup> tot 900<sup>c</sup> lm

## LED

2000 K - 3000 K

3-step binning

## OPTISCH

Flood

Beam angle 36°

## ELEKTRISCH

excl. driver

17 V

LED inset 14.0<sup>b</sup> tot 20.0° W

350 tot 500 mA

Klasse 3

Veiligheidsafstand 0.3 m

## FYSISCH

Lengte 220 mm

Width 110 mm

Height 85 mm

0.7 kg

draadveren

## CUTOUT

Lengte 210 mm

Breedte 102 mm

Min. ceiling thickness 4 mm

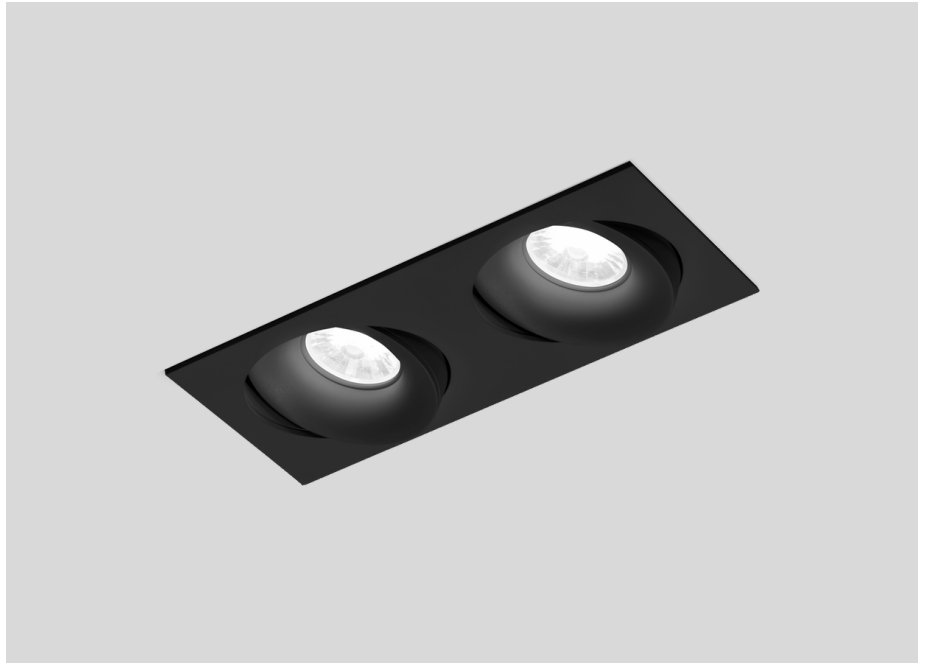
Max. ceiling thickness 25 mm

Recessed depth 90 mm

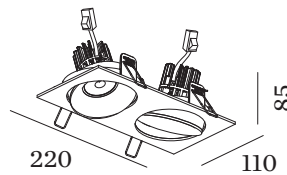
<sup>a</sup> Color may deviate slightly due to production conditions.

<sup>b</sup> 350mA

<sup>c</sup> 500mA



Rechthoekige aluminium armatuur voor plafondbouw; oppervlak Matzwart; gepoedercoat; mat textuur; RAL 9011; gereedschapsloze installatie met draadveren; geschikt voor plafonddikte van 4-25 mm; inbouwdiepte 90 mm; met COB (Chip on Board) technologie voor maximale efficiëntie; 350/500 mA; lichtkleur 2000 K - 3000 K; binning initial MacAdam  $\leq 3$  SDCM; CRI  $\geq 90$ ; stralingshoek 36°; 355° draaibaar en 35° kantelbaar; beschermingsgraad IP20; PC3; driver niet inbegrepen; lichtbron vervangbaar door gekwalificeerd personeel;





**WEVER & DUCRÉ**  
LIGHTING

# RON 2.0 LED

111561B9

## Onderhoudsfactoren

| Bedrijfstijd [h] | 10 000 | 20 000 | 30 000 | 40 000 | 50 000 |
|------------------|--------|--------|--------|--------|--------|
| LLMF             | 0.95   | 0.91   | 0.86   | 0.82   | 0.77   |
| LSF              | 1      | 1      | 1      | 1      | 1      |

|                  |  |                   |                             |
|------------------|--|-------------------|-----------------------------|
| MF               | $LMF \times RSMF \times LLMF \times LSF$ | RSMF <sup>a</sup> | Onderhoudsfactor ruimte     |
| MF               | Onderhoudsfactor                         | LLMF              | Lumenbehoudfactor lichtbron |
| LMF <sup>a</sup> | Behoudfactor armatuur                    | LSF               | Overlevingsfactor lichtbron |

<sup>a</sup> Volgens "CIE 97, Maintenance of indoor electric lighting systems", 2005, ISBN 3-900-734-34-8. De waarden moeten bepaald worden door de planningverantwoordelijke.

## ELEKTRISCH

### Driver

| TYPE   | L · W · H (MM)    | SPANNING            | ORDERCODE       |
|--|-------------------|---------------------|-----------------|
| 16.5W   350mA 25-50V<br>  500mA 20-40V   700mA<br>14-28.5V | 101.5 · 51 · 29.5 | 20 - 40V   25 - 50V | 9 0 2 1 8 6 0 1 |
| 20W   500mA   26-38V                                       | 138 · 44 · 30     |                     | 9 0 2 2 4 6 0 2 |
| 21W   500mA   28-42V                                       | 101.5 · 51 · 29.5 | 28 - 42V            | 9 0 2 2 4 7 0 1 |
| 21W   500mA   16-42V                                       | 110 · 52 · 22     | 16 - 42V            | 9 0 2 2 4 7 0 2 |
| 20W   500mA   9-45V  | 116 · 40.5 · 22   |                     | 9 0 2 4 4 6 0 4 |
| 25W   500mA   20-50V                                       | 130 · 43 · 30     | 20 - 50V            | 9 0 2 5 4 6 0 3 |