



WEVER & DUCRÉ
LIGHTING

PLANO 1.0 PAR16

118120Q0

Projet

Type

Notes

Quantité

Date

GÉNÉRAL

Plafond

Encastré

Inclinaison min. 35°

Inclinaison max. 35°

Rotation 355°

Bronze

IP20

Intérieur

430^a à 450^b lm

LED

Lamp PAR16

PAR16

Socket GU10

max. 12.0 W

CRI ≥ 90

OPTIQUE

Wide Flood

Angle du faisceau 48°

ÉLECTRIQUE

100 - 240 V

Insert LED6.5 W

Class 2

0.3 m

PHYSIQUE

Longueur 85 mm

Largeur 85 mm

Hauteur 115 mm

0.2 kg

DÉCOUPE

Longueur 74 mm

Largeur 78 mm

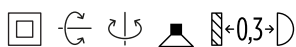
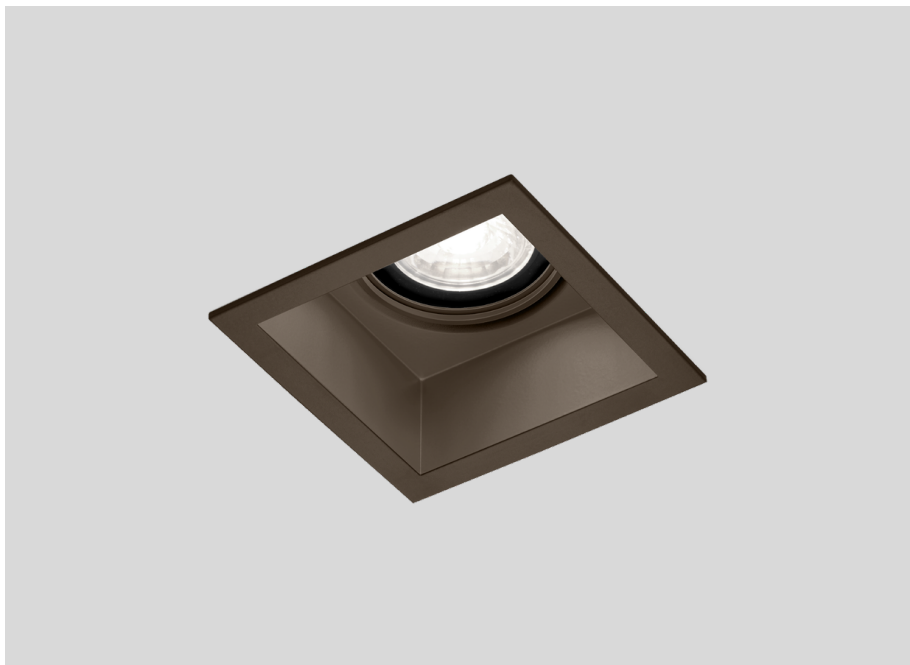
Épaisseur min. plafond 2 mm

Épaisseur max. plafond 18 mm

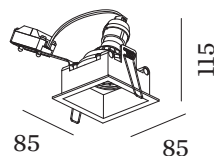
Profondeur d'encastrement 120 mm

^a PAR16 LAMP 2700K CRI90

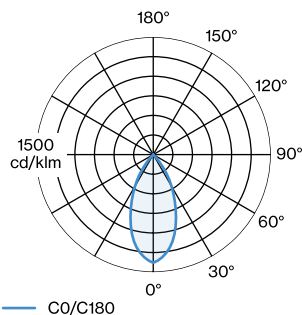
^b PAR16 LAMPE 3000K CRI90



Downlight carré encastré dans le plafond en aluminium moulé sous pression; orientable; surface bronze; peinture humide; mate lisse; montage sans outil au moyen de ressorts métalliques; approprié pour une épaisseur de plafond de 2-18 mm; profondeur d'encastrement 120 mm; culot GU10; type de lampe PAR16; max. 12W; 100 - 240 V; pivotant à 355° et orientable à 35°; indice de protection IP20; CP2; sources lumineuses non incluses;



DISTRIBUTION DE LA LUMIÈRE





WEVER & DUCRÉ
LIGHTING

PLANO 1.0 PAR16

118120Q0

DIAGRAMME DE CÔNE

wide flood 48°

h (m)	E0° (lx)	ø (m)
1	663	0.89
2	166	1.78
3	74	2.66
4	41	3.55
5	27	4.44

MONTAGE

Kit de plâtre

TYPE	L-H (MM)	ORDERCODE
PLANO 1.0	180-180	9 0 0 1 7 1 0 4

AUTRE

Clip à ressort en métal

TYPE	Ø (MM)	ORDERCODE
MR16 LED PAR16 12W max.	59	9 0 0 1 9 7 0 0



Clip à ressort

TYPE	COULEUR	Ø (MM)	ORDERCODE
MR16 LED PAR16 12W max.	Noir	59	9 0 0 1 9 8 B 0
MR16 LED PAR16 12W max.	Doré	59	9 0 0 1 9 8 G 0
MR16 LED PAR16 12W max.	Bronze	59	9 0 0 1 9 8 Q 0
MR16 LED PAR16 12W max.	argent	59	9 0 0 1 9 8 S 0
MR16 LED PAR16 12W max.	Blanc	59	9 0 0 1 9 8 W 0

LAMPES

PAR16 LAMPE LED

TYPE	COULEUR	Ø-H (MM)	ORDERCODE
2700K >90 CRI GU10	Noir	ø50-58	9 0 1 2 2 8 B 3
3000K >90 CRI GU10	Noir	ø50-58	9 0 1 2 2 8 B 5
2700K >90 CRI GU10	Blanc	ø50-58	9 0 1 2 2 8 W 3
3000K >90 CRI GU10	Blanc	ø50-58	9 0 1 2 2 8 W 5
2700K >80 CRI GU10	argent	ø50-52	9 0 5 2 2 7 S 2
3000K >80 CRI GU10	argent	ø50-52	9 0 5 2 2 7 S 4