



MASTER UltraEfficient LED- kaarsslampen en - lichtkronen

MAS LEDCandleND2.3-40W E14 827 B35CL GUE

Dit is de meest efficiënte LED-kaarslamp van Philips. Met zijn opbrengst van 210 lm/W kan ons bedrijf haar duurzaamheidsdoelen concreet maken. Met een levensduur van 50.000 uur wordt de vervangingscyclus verlengd, wat leidt tot minder afval. Dit is niet alleen een hoog SPEC-product, maar biedt ook de hoge lichtkwaliteit van Philips.

Product gegevens

Algemene informatie		Kleurconsistentie	
Lampvoet	E14	Kleurconsistentie	<6
Nominale levensduur	50.000 hr	Kleurweergave-index (CRI)	80
Schakelcyclus	50.000	LLMF bij einde nominale levensduur (nom.)	70 %
Lamptype	LED	Flikkerwaarde (PstLM)	1
Meetreferentie van lichtstroom	Sphere	Stroboscoopeffectwaarde (SVM)	0,4
Conform EU RoHS-richtlijn	Ja	Photobiological safety according to EN 62471	RG1
Gegevens lichttechniek		Bedrijfs- en elektrische gegevens	
Kleurcode	827 [CCT of 2700K]	Ingangsfrequentie	50 to 60 Hz
Lichtstroom	485 lm	Ingangsfrequentie	50 tot 60 Hz
Kleuraanduiding	Warmwit (WW)	Energieverbruik	2,3 W
Gecorreleerde kleurtemperatuur (nom)	2700 K	Lampstroom (nom.)	25 mA
Lichtrendement (gespec.) (nom.)	210 lm/W	Overeenkomstig vermogen	40 W
		Opstarttijd (nom.)	0,5 s

MASTER UltraEfficient LED-kaarslampen en -lichtkronen

Opwarmtijd tot 60% licht	0.5 s
Arbeidsfactor	0.4
Spanning (nom.)	220-240 V
Spanning (nom.)	220 V

Operationele temperatuur

Omgevingstemperatuurbereik	-20 tot +45 °C
T-behuizing maximaal (nom.)	70 °C

Dimbaarheid en regelsystemen

Dimbaar	Nee
---------	-----

Eigenschappen behuizing en afmetingen

Lampafwerking	Helder
Lampmateriaal	Glas
Lampvorm	B35

Keurmerken en classificaties

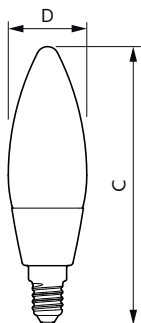
Energie-efficiëntielabel	A
Energieverbruik kWh/1.000 uur	3 kWh

EPREL-registratienummer	1443705
Fotobiologisch risico	Photobiological risk group 1 @ 200mm to EN62471
EyeComfort	Ja

Productgegevens

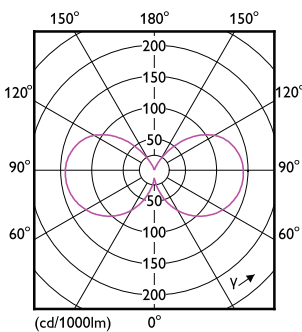
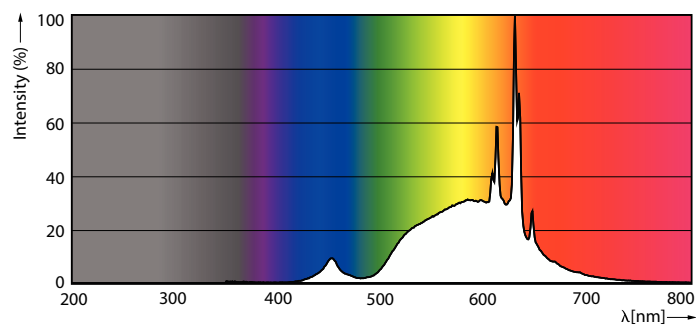
Productnaam voor bestelling	MAS LEDCandleND2.3-40W E14 827 B35CL GUE
Volledige productnaam	MAS LEDCandleND2.3-40W E14 827 B35CL GUE
Full EOC	872016918893800
Bestelcode	8720169188938
Materiaalnr. (12NC)	929003625902
Lokale code	8720169188938
Numerator - Aantal per pak	1
EAN/UPC - product/behuizing	8720169188938
Numerator - Dozen per buitendoos	10
EAN/UPC - Case	8720169188945

Maatschets



Product	D	C
MAS LEDCandleND2.3-40W E14 827 B35CL GUE	35 mm	111 mm

Fotometrische gegevens

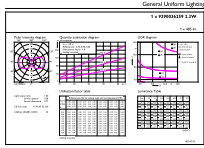


Spectral Power Distribution Colour - MAS LEDCandleND2.3-40W E14 827 B35CL GUE

Light Distribution Diagram - MAS LEDCandleND2.3-40W E14 827 B35CL GUE

MASTER UltraEfficient LED-kaarslampen en -lichtkronen

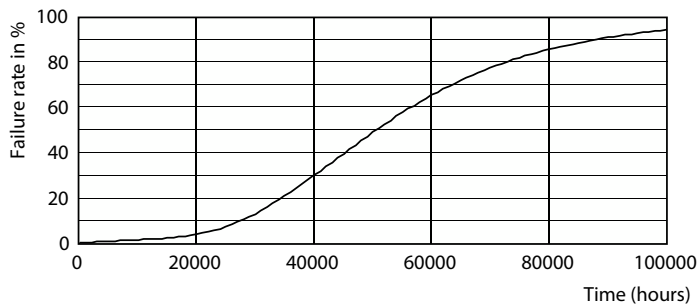
Fotometrische gegevens



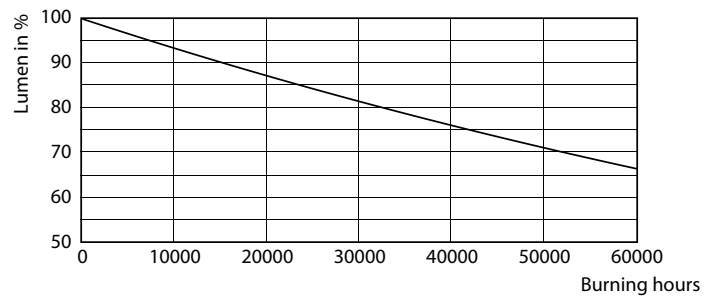
General uniform lighting - MAS LEDCandleND2.3-40W E14 827 B35CL GUE

General uniform lighting - MAS LEDCandleND2.3-40W E14 827 B35CL GUE

Levensduur



Life Expectancy Diagram - MAS LEDCandleND2.3-40W E14 827 B35CL GUE



Lumen Maintenance Diagram - MAS LEDCandleND2.3-40W E14 827 B35CL GUE

