



WEVER & DUCRÉ  
LIGHTING

# DEEP ADJUST fort 1.0 LED

112961B7

Project

Type

Notities

Kwantiteit

Datum

## ALGEMEEN

Plafond

Ingebouwd

Tilt min 30°

Tilt max 30°

Rotation 355°

Matzwart

RAL 9011<sup>a</sup>

IP20

Interieur

2680 lm

## LED

4000 K

CRI  $\geq$  90

L80 / 50000 h

2-step binning

## OPTISCH

Beam angle 41°

## ELEKTRISCH

excl. driver

35 V

LED inset 25.0 W

700 mA

Klasse 3

Veiligheidsafstand 0.3 m

## FYSISCH

Diameter 135 mm

Height 120 mm

0.4 kg

## CUTOUT

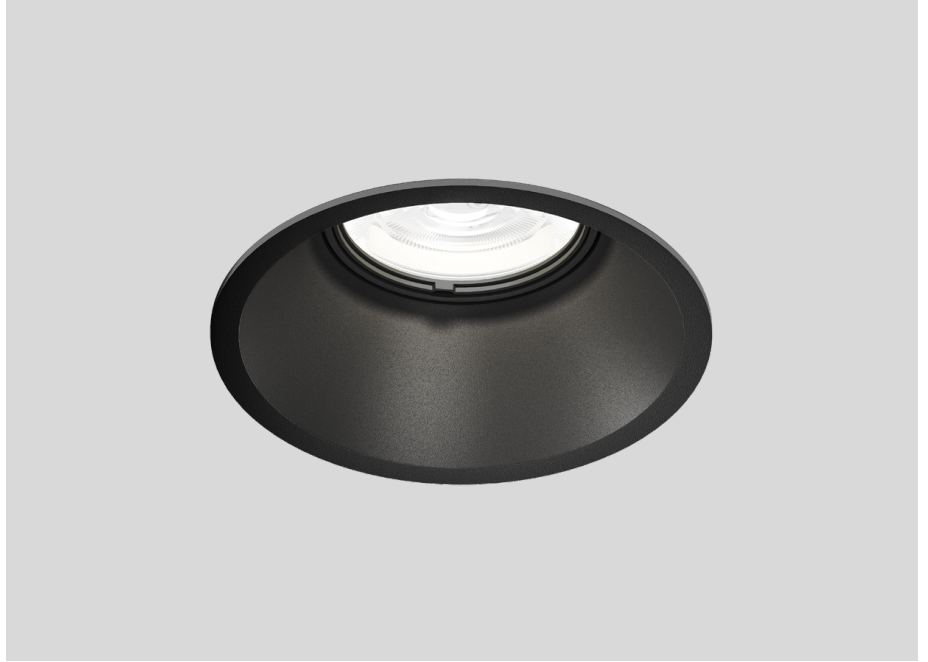
Diameter 126-130 mm

Min. ceiling thickness 4 mm

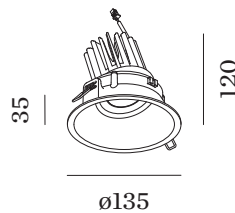
Max. ceiling thickness 25 mm

Recessed depth 130 mm

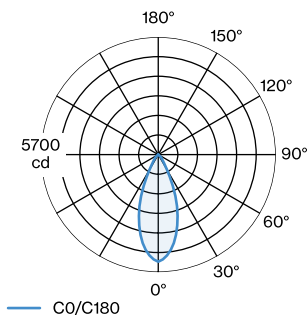
<sup>a</sup> Color may deviate slightly due to production conditions.



Ronde downlight van gegoten aluminium, voor plafondbouw; regelbaar; oppervlak Matzwart; gepoed-ercoat; mat textuur; RAL 9011; inbouwdiepte 130 mm; met COB (Chip on Board) technologie voor maxi-male efficiëntie; lichtkleur 4000 K; binning initial MacAdam  $\leq$  2 SDCM; CRI  $\geq$  90; stralingshoek 41°; 355° draaibaar en 30° kantelbaar; beschermingsgraad IP20; PC3; driver niet inbegrepen; lichtbron vervangbaar door gekwalificeerd personeel;



## LICHTVERDELING





WEVER & DUCRÉ  
LIGHTING

# DEEP ADJUST fort 1.0 LED

112961B7

## KEGELDIAGRAM

700mA 41°

h (m)	E0° (lx)	ø (m)
1	5190	0.74
2	1300	1.48
3	580	2.22
4	320	2.96
5	210	3.71

## Onderhoudsfactoren

Bedrijfstijd [h]	10 000	20 000	30 000	40 000	50 000
LLMF	0.96	0.92	0.89	0.85	0.82
LSF	1	1	1	1	1

MF	$LMF \times RSMF \times LLMF \times LSF$	RSMF <sup>a</sup>	Onderhoudsfactor ruimte
MF	Onderhoudsfactor	LLMF	Lumenbehoudfactor lichtbron
LMF <sup>a</sup>	Behoudfactor armatuur	LSF	Overlevingsfactor lichtbron

<sup>a</sup> Volgens "CIE 97, Maintenance of indoor electric lighting systems", 2005, ISBN 3-900-734-34-8. De waarden moeten bepaald worden door de planningverantwoordelijke.

## ELEKTRISCH

### Driver

TYPE	L · W · H (MM)	SPANNING	ORDERCODE
30W   700mA   26-42V	137.6 · 44 · 30		9 0 2 2 5 7 0 2
28W   700mA   3-40V	136 · 42.5 · 24	9 - 40V	9 0 2 4 5 8 0 1