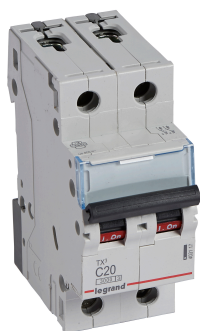


# Fiche produit Legrand



TX3 LEGRAND

Disj. TX<sup>3</sup> 3000A 2P C20 230/400V - 2 modules

RÉF. 403117 | EAN. 3245064031172

Disj. TX<sup>3</sup> 3000A 2P C20 230/400V - 2 modules

> [La page produit](#)

## Description principale

Disj. TX<sup>3</sup> 3000A 2P C20 230/400V - 2 modules

### Description

Disjoncteur TX<sup>3</sup> 3000A 2P C20 230/400V - 2 modules

## Caractéristiques techniques

|   |          |
|---|----------|
| Profondeur d'encastrement                               | 44 mm    |
| Caractéristique de déclenchement (type/courbe)          | C        |
| Nombre de pôles (total)                                 | 2        |
| Nombre de pôles protégés                                | 2        |
| Calibre/courant nominal assigné (In)                    | 20 A     |
| Tension assignée (Ue)                                   | 400 V    |
| Tension d'isolement assignée (Ui)                       | 500 V    |
| Tension assignée de tenue aux chocs (Uimp)              | 4 kV     |
| Pouvoir de coupure assigné selon EN 60898 à 230 V (Icn) | 4.5 kA   |
| Type de tension   | AC       |
| Pouvoir de coupure assigné selon EN 60898 à 400 V (Icn) | 3 kA     |
| Fréquence   | 50-60 Hz |
| Classe de limitation d'énergie (I <sup>2</sup> t)       | 3        |
| Montage encastré  | Oui      |
| Pôle neutre sectionné simultanément                     | Non      |

|   |                       |
|---|-----------------------|
| Indice de protection (IP)                         | IP20                  |
| Antidéflagration                                  | Non                   |
| Largeur hors tout                                 | 35.4 mm               |
| Hauteur hors tout                                 | 88 mm                 |
| Profondeur/longueur hors tout                     | 77.8 mm               |
| Résistance aux chocs (IK)                         | IK02                  |
| Température de stockage                           | -40-70 °C             |
| Tension d'alimentation                            | 240-415 V             |
| Sens de l'alimentation électrique                 | Par le haut ou le bas |
| Indication de repérage des bornes de raccordement | Non                   |
| Couleur   | Gris                  |
| Numéro RAL  | 7035                  |
| Sans halogène                                     | Oui                   |
| Type de borne                                     | Borne à vis           |
| Type de connexion                                 | Peigne et câble       |

|                                  |     |
|----------------------------------|-----|
| Degré de pollution               | 2   |
| Produits auxiliaires associables | Oui |
| Largeur en nombre de modules     | 2   |

|                             |          |
|-----------------------------|----------|
| Equipé d'un porte étiquette | Oui      |
| Mode de pose                | Rail DIN |


## Documentation

---





### Documentation technique

-  F1593EN-00.pdf | PDF (1.49Mo)
-  20150819\_96452\_1.doc | DOC (0.06Mo)



### BIM, CAD, & design

-  403534.dwg | DWG (0.23Mo)

### Page du catalogue et autres

-  CB2022\_2023FR\_lr-p178.pdf | PDF (1.62Mo)
-  CB2022\_2023NL\_lr-p180.pdf | PDF (0.2Mo)
-  CB2022\_2023FR\_lr-p180.pdf | PDF (0.22Mo)
-  CB2022\_2023NL\_lr-p178.pdf | PDF (1.6Mo)

### Contrats et certificats

-  CEBEC-19701
-  OC / CB-IT-15811