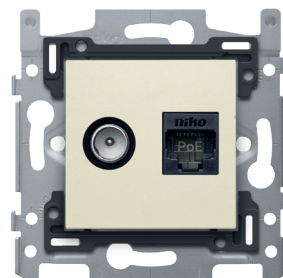


# Combinatie coax met RJ45-aansluiting UTP Cat. 6A, klaar voor PoE++, vlakke uitvoering, incl. sokkel 60 x 71 mm met klauwbevestiging en afwerkingsset, cream Goedgekeurd Telenet Interkabel en VOO

100-66358

4 jaar  
garantie

Dit mechanisme met RJ45-aansluitpunt UTP Cat. 6A, klaar voor PoE++ en coxaansluiting dient om netwerkverbinding te maken VOO. r telefonie, Ethernet, IP, PoE of internettoepassingen. Alle aansluitpunten van het mechanisme worden in sterconfiguratie aangesloten op de centrale aansluitkast met behulp van een kabel van hetzelfde performantietype. De sokkel heeft binnenafmetingen van 45 x 45 mm en buitenafmetingen van 60 x 71 mm en is voorzien van klauwbevestiging. Er is een PoE-adapter nodig om zowel data als voeding via de connector te geleiden. Een PoE-adapter kan zowel een PoE-injector als een PoE-splitter zijn. Afwerkingskleur: cream. Goedgekeurd Telenet Interkabel en VOO.



## Technische gegevens

Combinatie coax met RJ45-aansluiting UTP Cat. 6A, klaar voor PoE++ , vlakke uitvoering, incl. sokkel 60 x 71 mm met klauwbevestiging en afwerkingsset, cream Goedgekeurd Telenet Interkabel en VOO.

- PoE-standaard: IEEE 802.3BT (Type 4), 4-paar PoE
- Beschikbaar vermogen bij PD: 51 W
- Maximaal geleverd vermogen door PSE: 60 W
- Spanningsbereik (bij PSE) : 50,0-57,0 V
- Spanningsbereik (bij PD): 42,5-57 V
- Maximale stroom I<sub>max</sub>: 600 mA per paar
- Maximale kabelweerstand per set van twee: 12.5 Ω
- Energiebeheer: Drie vermogensklasseniveaus onderhandeld via handtekening of 0,1 W stappen onderhandeld via LLDP
- Onderbelasten van maximale omgevingstemperatuur voor werking kabel: 10 °C (20 °F) met meer dan de helft van gebundelde kabels bij I<sub>max</sub>
- Ondersteunde bekabeling: Categorie 5
- Ondersteunde modi: Modus A, Modus B, 4-paarmodus
- Beschermingsgraad: IP20
- Beschermingsgraad: IP41 voor de samenstelling van een mechanisme, centraalplaat en afdekplaat
- De combinatie van een mechanisme, een centraalplaat en een afdekplaat heeft een slagweerstand van IK06
- Afmetingen (HxBxD): 71 x 73.2 x 40,5 mm
- Keurmerken: Telenet-Interkabel
- Markering: CE

Combinatie coax met RJ45-aansluiting UTP Cat. 6A, klaar voor PoE++ , vlakke uitvoering, incl. sokkel 60 x 71 mm met klauwbevestiging. Goedgekeurd Telenet Interkabel en VOO.

- PoE-standaard: IEEE 802.3BT (Type 4), 4-paar PoE
- Beschikbaar vermogen bij PD: 51 W
- Maximaal geleverd vermogen door PSE: 60 W
- Spanningsbereik (bij PSE) : 50,0-57,0 V
- Spanningsbereik (bij PD): 42,5-57 V

**niko**

- Maximale stroom I<sub>max</sub>: 600 mA per paar
- Maximale kabelweerstand per set van twee: 12.5 Ω
- Energiebeheer: Drie vermogensklasseniveaus onderhandeld via handtekening of 0,1 W stappen onderhandeld via LLDP
- Onderbelasten van maximale omgevingstemperatuur voor werking kabel: 10 °C (20 °F) met meer dan de helft van gebundelde kabels bij I<sub>max</sub>
- Ondersteunde bekabeling: Categorie 5
- Ondersteunde modi: Modus A, Modus B, 4-paarmodus
- Beschermingsgraad: IP41 voor de samenstelling van een mechanisme, centraalplaat en afdekplaat
- De combinatie van een mechanisme, een centraalplaat en een afdekplaat heeft een slagweerstand van IK06
- Afmetingen (HxBxD): 71 x 73.2 x 40.5 mm
- Keurmerken: Telenet-Interkabel
- Markering: CE

Universele sokkel voor functies van 45 x 45 mm.

- Slagvastheid: De combinatie van een mechanisme, een centraalplaat en een afdekplaat heeft een slagweerstand van IK06
- Inbouwraam
  - metaaldikte 1 mm
  - na het snijden verzinkt op alle zijden, ook op de snijzijden
  - met 4 inloopsleuven met schroefgat van 7 mm
  - met 4 schroefgaten (aangeduid met schroefsymbool) met diameter van 3 mm voor montage op panelen
- Bevestigingswijze
  - eenvoudige bevestiging in inbouwdoos met grijpvlakken
  - met klauwen die opgedraaid worden d.m.v. schroeven met een gemengde schroefkop (Pz1 of sleuf 1 x 5 mm), voor bevestiging in inbouwdoos met grijpvlakken
  - ingrijpdiepte klauwen: 31 mm
  - klauwen kunnen in hun oorspronkelijke positie teruggeduwd worden
  - klauwen kunnen met een schroevendraaier uitgeduwd worden
- Centerafstand
  - eenvoudige en vlotte montage van één of meerdere mechanismes door de aanduiding (krijtlijn, laser..) van het midden van het inbouwraam
  - verticale koppeling centerafstand 60 mm door in elkaar schuiven van meerdere sokkels, ze vergrendelen zich automatisch
  - verticale koppeling centerafstand 71 mm d.m.v. voorgevormde lipjes onderaan, door de lipjes naar beneden te plooiën over een afstand van 1 mm steunen de sokkels tegen elkaar en blijft de centerafstand gewaarborgd
  - horizontaal koppelen van meerdere sokkels verloopt snel en perfect door omhooggeplooid zwaluwstaarten aan de linker- en rechterzijde
  - extra robuustheid door omhooggeplooid randen aan de buitenzijde van de sokkel en de doorzetting naar binnen toe
- Opzetboord: Het inbouwraam is bovenaan en onderaan voorzien van een donkergrijze opzetboord van kunststof. Deze boord is vervaardigd uit pc+asa en is via een smeltproces met het inbouwraam verbonden. De hoeken van de twee opzetboorden zijn voorzien van rechthoekige openingen (7,9 x 1,5 mm) waarin zich telkens een multipositionele snaphaak bevindt. De 4 rechthoekige openingen zorgen ervoor dat bij onzorgvuldig pleisterwerk de afdekplaat steeds vlak tegen de muur bevestigd kan worden dankzij de snaphaken. Dit werkt in twee richtingen: als de inbouwdoos uit het pleisterwerk steekt, vangen de multipositionele snaphaken een speling tussen 1 à 1,2 mm op; als de inbouwdoos te diep in het pleisterwerk verzonken is, dan kunnen de snaphaken een speling tot 1,8 mm opvangen. De opzetboorden zijn eveneens voorzien van 4 ronde openingen die ervoor zorgen dat de afdekplaat correct gepositioneerd kan worden ten opzichte van de centraalplaat.
- Omgevingstemperatuur: -5 – +40 °C
- Afmetingen (HxBxD): 45 x 45 mm
- Markering: CE

Onafgeschermd RJ45-connector UTP Cat. 6A, klaar voor PoE, voor bandbreedtes tot 500MHz

- PoE-standaard: IEEE 802.3BT (Type 4), 4-paar PoE
- Beschikbaar vermogen bij PD: 51 W
- Maximaal geleverd vermogen door PSE: 60 W
- Spanningsbereik (bij PSE) : 50,0-57,0 V
- Spanningsbereik (bij PD): 42,5-57 V
- Maximale stroom I<sub>max</sub>: 600 mA per paar
- Maximale kabelweerstand per set van twee: 12.5 Ω
- Energiebeheer: Drie vermogensklasseniveaus onderhandeld via handtekening of 0,1 W stappen onderhandeld via LLDP

- Onderbelasten van maximale omgevingstemperatuur voor werking kabel: 10 °C (20 °F) met meer dan de helft van gebundelde kabels bij I<sub>max</sub>
- Ondersteunde bekabeling: Categorie 5
- Ondersteunde modi: Modus A, Modus B, 4-paarmodus
- Slagvastheid: De combinatie van een mechanisme, een centraalplaat en een afdekplaat heeft een slagweerstand van IK06
- Markering: CE

Passtuk 9.5 enkel vlak voor RJ-connectoren 650-450xx

- Slagvastheid: De combinatie van een mechanisme, een centraalplaat en een afdekplaat heeft een slagweerstand van IK06
- Markering: CE

Afwerkingsset voor enkelvoudige coxaansluiting en netwerkaansluiting RJ45, cream.

- Materiaal centraalplaat: De centraalplaat is vervaardigd uit vormvaste polycarbonaat + asa. De grondstof is in de massa gekleurd.
- Kleur: cream (in de massa gekleurd, bij benadering NCS S 1005 - Y10R, RAL 1013)
- Demontage: De demontage gebeurt eenvoudig door het lostrekken van de centraalplaat van het mechanisme.
- Beschermingsgraad: IP41 voor de samenstelling van een mechanisme, centraalplaat en afdekplaat
- Slagvastheid: De combinatie van een mechanisme, een centraalplaat en een afdekplaat heeft een slagweerstand van IK06
- Brandveiligheid

De kunststofdelen van de centraalplaat zijn zelfdovend (voldoen aan een gloeidraadproef van 650 °C) en zijn halogeenvrij.

- Afmetingen afwerking: 45 x 45 mm (HxB)
- Afmetingen (HxBxD): 44.5 x 44.7 x 8.6 mm
- Markering: CE

