



WEVER & DUCRÉ
LIGHTING

STRANGE petit 2.0 LED

163561M9

Projet

Type

Notes

Quantité

Date

GÉNÉRAL

Plafond

Encastré

Inclinaison max. 25°

Rotation 355°

Champagne

IP20

Intérieur

880 lm

LED

2000 K - 3000 K

3binning - niveaux

OPTIQUE

Flood

Angle du faisceau 34°

ÉLECTRIQUE

sans driver

16 V

Insert LED14.0 W

350 mA

Class 3

0.3 m

PHYSIQUE

Longueur 102 mm

Largeur 51 mm

Hauteur 52 mm

0.1 kg

DÉCOUPE

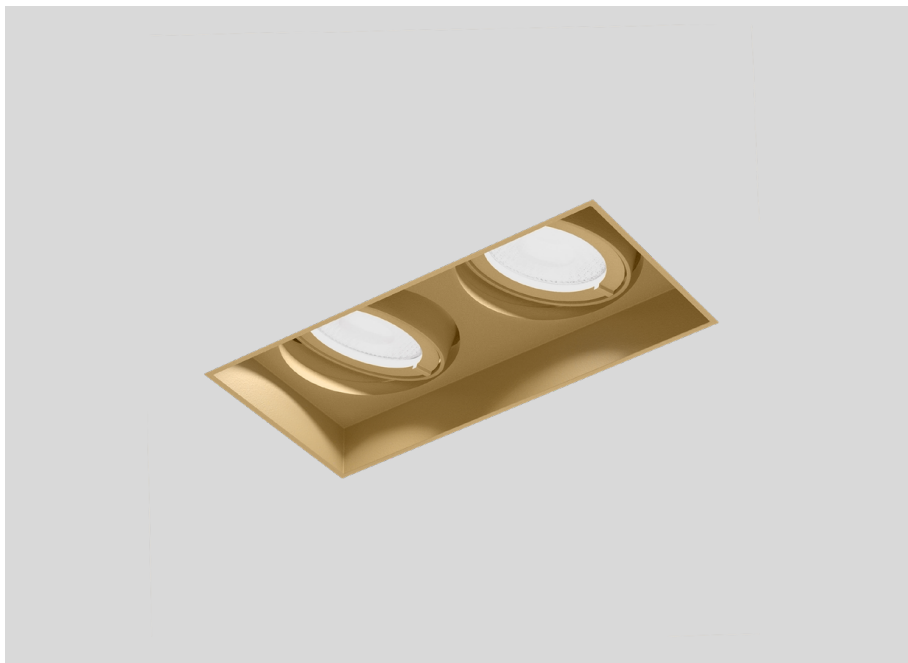
Longueur 117 mm

Largeur 64 mm

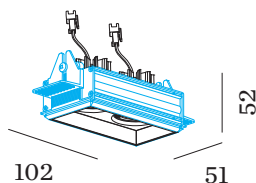
Épaisseur min. plafond 7 mm

Épaisseur max. plafond 17 mm

Profondeur d'encastrement 65 mm



Plafonnier encastré rectangulaire en aluminium; surface champagne; peinture humide; lisse satiné; profondeur d'encastrement 65 mm; avec technologie COB (Chip on Board) pour une efficacité maximale; couleur de lumière 2000 K - 3000 K; binning initialement MacAdam ≤ 3 SDCM; angle de diffusion 34°; pivotant à 355° et orientable à 25°; indice de protection IP20; CP3; driver non inclus; source lumineuse remplaçable par un professionnel agréé;





WEVER & DUCRÉ
LIGHTING

STRANGE

petit 2.0 LED

163561M9

ELECTRIQUE

Driver

TYPE	L · L · H (MM)	TENSION	ORDERCODE
17,5 20W 350mA 25-50V 500mA 20-40V 700mA 14-28,5V	101,5 · 51 · 29,5	20 - 40V 25 - 50V	9 0 2 1 8 6 0 1
15W 350 mA 27-42V	102 · 49 · 29		9 0 2 2 3 4 0 3
15W 700mA 12-20V	122 · 41 · 23	12 - 20V	9 0 2 2 5 5 0 2
16W 350 mA 3-45V	116 · 40,5 · 22		9 0 2 4 3 6 0 2
20W 700mA 3-28V	108 · 52 · 22	3 - 28V	9 0 2 4 5 6 0 2

MONTAGE

Kit de plâtre

TYPE	L · L · H (MM)	ORDERCODE
STRANGE petit 2.0	113 · 62 · 42	9 0 0 1 7 2 0 5