

Bouton-poussoir 6A avec LED ambre, socle, bornes à vis et set de finition avec anneau translucide couleur cream

100-64000

4 ans de garantie

Bouton-poussoir à encastrer assemblé (socle et set de finition). Le socle est muni de bornes à vis et d'une fixation par griffes. Ce bouton-poussoir est équipé d'un anneau latéral translucide qui fait que la LED ambre est visible lors de l'activation du bouton-poussoir. Le bouton-poussoir est muni d'une LED ambre avec douille E10. Le matériau de contact contient de l'oxyde de cadmium. Couleur de finition: cream.

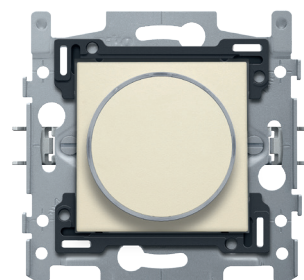
Données techniques

Bouton-poussoir 6A avec LED ambre, socle, bornes à vis et set de finition avec anneau translucide couleur cream.

- Degré de protection: IP20
- L'association d'un mécanisme, d'un enjoliveur et d'une plaque de recouvrement présente une résistance aux chocs de IK06
- Marques de certification: CEBEC
- Batterie: Sans objet
- Marquage: CE

Socle pour N.O bouton-poussoir 6 A avec LED couleur ambre avec culot E10, fixation par griffes.

- Calibre maximum du disjoncteur miniature: 6 A (limité par les règles nationales en matière d'installation)
- Degré de protection: protection IP41 pour l'ensemble du mécanisme, de l'enjoliveur et de la plaque de recouvrement
- Résistance aux chocs: L'association d'un mécanisme, d'un enjoliveur et d'une plaque de recouvrement présente une résistance aux chocs de IK06
- Matériau socle
 - polycarbonate résistant aux chocs, anti-poussière et inaltérable
 - gris clair RAL7035
- Cadre de montage
 - épaisseur du cadre métallique : 1 mm
 - galvanisé et satiné sur toutes les faces, aussi sur les faces découpées après le découpage
 - avec 4 encoches avec un logement de vis de 7 mm
 - avec 4 logements de vis (indiqués avec un symbole de vis) d'un diamètre de 3 mm pour montage sur panneaux
- Profondeur d'encastrement: 24,5 mm
- Méthode de fixation
 - fixation facile dans une boîte d'encastrement avec encoches
 - avec des griffes qui s'ouvrent par le vissage de vis munies d'une tête de vis mixte (Pz1 ou encoche 1 x 5 mm) pour fixation dans une boîte d'encastrement avec encoches
 - griffes avec une profondeur d'engrènement de 31 mm



niko

- les griffes se débloquent avec un tournevis
- Entraxe
 - assemblage simple et rapide d'un ou de plusieurs mécanismes grâce à des indications (ligne à la craie, laser, ..) de l'entraxe du boîtier
 - ajustement vertical pour un entraxe de 60 mm en glissant plusieurs socles les uns sur les autres. Ils se verrouillent automatiquement
 - ajustement vertical pour un entraxe de 71 mm à l'aide de languettes préformées. En pliant ces languettes vers le bas sur une distance de 1 mm, elles s'appuient parfaitement sur le point inférieur et l'entraxe de 71 mm est garanti
 - ajustement horizontal rapide et parfait de plusieurs socles grâce aux queues d'aronde pliées vers le haut à gauche et à droite
 - les bords repliés vers le haut sur la face extérieure du socle ainsi que le fléchissement vers l'intérieur confèrent davantage de robustesse
- Bord de montage: Le support d'encastrement est muni en haut et en bas d'un bord de montage en plastique gris foncé. Ce bord est réalisé en pc+asa et est joint au support d'encastrement par fusion. Les angles de ces deux bords de montage sont munis d'ouvertures rectangulaires (7,9 x 1,5 mm) dans chacune desquelles se trouve un crochet de sécurité multiposition. Les 4 ouvertures rectangulaires font en sorte qu'en cas de plafonnage peu soigneux, la plaque de recouvrement peut toujours être fixée bien à plat contre le mur grâce aux crochets de sécurité. Ce système fonctionne dans deux sens : si le boîtier d'encastrement dépasse du plâtre, les crochets de sécurité multiposition compensent un jeu de 1 à 1,2 mm ; si le boîtier d'encastrement est enfoncé trop profondément dans le plâtre, les crochets de sécurité peuvent compenser un jeu de 1,8 mm max. Les bords de montage sont également pourvus de 4 ouvertures rondes qui assurent le positionnement correct de la plaque de recouvrement par rapport à l'enjoliveur.
- Borne supplémentaire
 - pourvu d'une troisième borne de raccordement qui permet de raccorder une unité d'éclairage
- Connexion filaire
 - chaque bloc de connexion est muni de bornes à cage à vis imperdables à tête fendue (encoche 1 x 4,5 mm)
 - chaque vis possède un guidage pour tournevis qui évite que le tournevis glisse de la tête de vis.
- Capacité de fil
 - fil de max. de 2 x 2,5 mm² par borne de raccordement
- Température d'ambiance: -5 – +40 °C
- Marques de certification: CEBEC
- Marquage: CE

Set de finition avec anneau transparent sans symbole pour bouton-poussoir 6 A avec LED couleur ambre avec culot E10, couleur cream.

- Fonction: Cet enjoliveur est encliqueté sur le socle du bouton-poussoir de 6 A .
- Matériau enjoliveur: L'enjoliveur est réalisé en polycarbonate inaltérable + asa. La matière première est teinte dans la masse.
- Couleur: cream (coloré dans la masse, par approximation NCS S 1005 - Y10R, RAL 1013)
- Lentille: Le bord de la touche est transparent et laisse passer la lumière si le bouton-poussoir est éclairé. L'anneau latéral fait en sorte que la LED signale que la lumière est allumée. Il peut aussi être utilisé en tant que lampe-témoin.
- Démontage: Le démontage s'opère tout simplement en détachant l'enjoliveur du mécanisme.
- Degré de protection: protection IP41 pour l'ensemble du mécanisme, de l'enjoliveur et de la plaque de recouvrement
- Résistance aux chocs: L'association d'un mécanisme, d'un enjoliveur et d'une plaque de recouvrement présente une résistance aux chocs de IK06
- Sécurité incendie
 - Les parties en plastique de l'enjoliveur sont auto-extinguibles (satisfont à une épreuve de calcination de 650 °C)
 - Les parties en plastique de l'enjoliveur sont exemptes d'halogènes.
- Dimensions finition : 45 x 45 mm (Hxl)
- Dimensions (HxLxP): 44.7 x 44.7 x 11 mm
- Marquage: CE

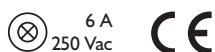


Schéma de câblage

