



# Wonder Fluid

Gel fluide isolant mono-composant en cartouche

- Gel fluide prêt à l'emploi
- Conçu pour le remplissage des nouvelles boîtes de jonction Raytech avec valve de non retour
- Adapté au remplissage de boîtiers
- Une fois ouvert, il ne se solidifie pas
- Aucun gaspillage
- Sans date limite

Gel: UL 94-HB

**Température de fonctionnement:**

-60°C / +200°C

**Température de pose:**

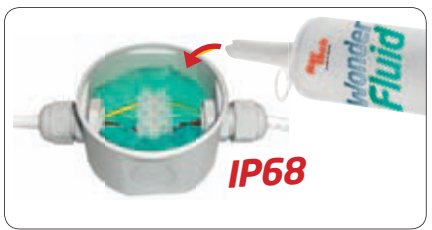
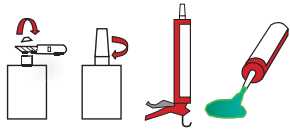
<-40°C a +110°C

**Rigidité diélectrique:**

> 23 kV/mm

**Degré de protection:**

IP68 (dans des étuis appropriés)



## Wonder Fluid

Produit	Couleur	Type d'emballage	Quantité totale
Wonder Fluid 210	●	Cartouche avec bec doseur	210 ml
Wonder FLuid 280	●	Cartouche avec bec doseur	280 ml