



WEVER & DUCRÉ
LIGHTING

PLANO 1.0 LED

118561S3

Projet

Type

Notes

Quantité

Date

GÉNÉRAL

Plafond

Encastré

Inclinaison min. 35°

Inclinaison max. 35°

Rotation 355°

Aluminium Blanc

RAL 9006^a

IP20

Intérieur

480^b à 645^c lm

LED

2700 K

CRI \geq 90

L80 / 50000 h

3binning - niveaux

OPTIQUE

Flood

Angle du faisceau 35°

ÉLECTRIQUE

sans driver

17 V

Insert LED5.9^b à 8.7^c W

350 à 500 mA

Class 3

0.3 m

PHYSIQUE

Longueur 85 mm

Largeur 85 mm

Hauteur 90 mm

0.3 kg

DÉCOUPE

Longueur 74 mm

Largeur 78 mm

Épaisseur min. plafond 2 mm

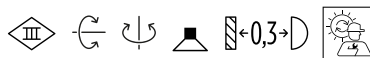
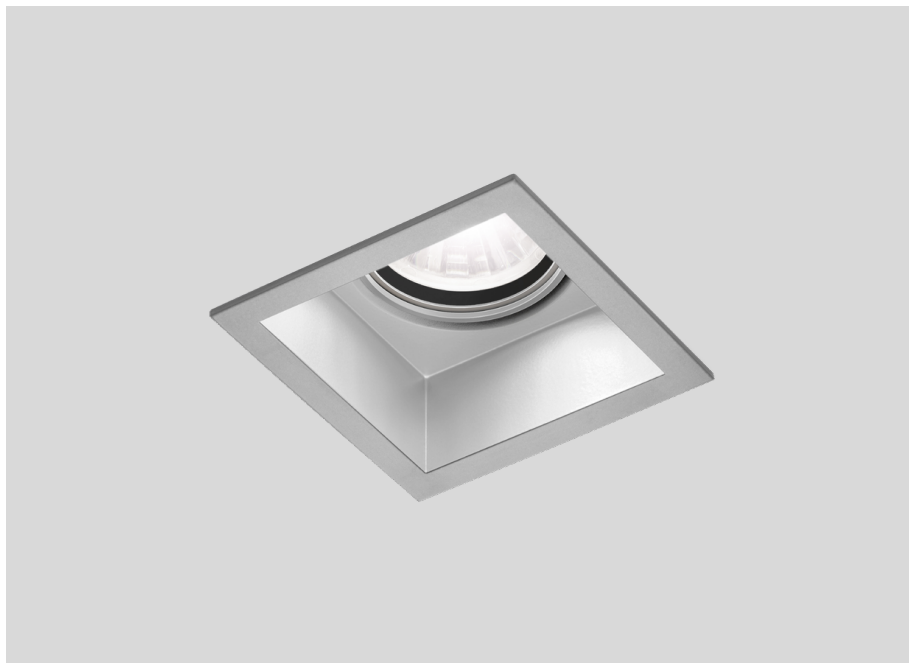
Épaisseur max. plafond 18 mm

Profondeur d'encastrement 95 mm

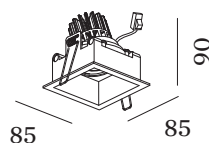
^a Les couleurs peuvent varier légèrement en fonction des conditions de production.

^b 350mA

^c 500mA



Downlight carré encastré dans le plafond en aluminium moulé sous pression; orientable; surface aluminium blanc; peinture humide; mate lisse; RAL 9006; montage sans outil au moyen de ressorts métalliques; approprié pour une épaisseur de plafond de 2-18 mm; profondeur d'encastrement 95 mm; avec technologie COB (Chip on Board) pour une efficacité maximale; couleur de lumière 2700 K; binning initialement MacAdam \leq 3 SDCM; CRI \geq 90; angle de diffusion 35°; pivotant à 355° et orientable à 35°; indice de protection IP20; CP3; driver non inclus; source lumineuse remplaçable par un professionnel agréé;





WEVER & DUCRÉ
LIGHTING

PLANO 1.0 LED

118561S3

DISTRIBUTION DE LA LUMIÈRE

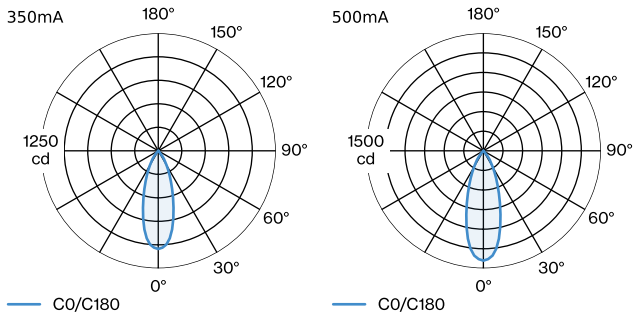


DIAGRAMME DE CÔNE

flood 35° 350mA			flood 35° 500mA		
h (m)	EO° (lx)	ø (m)	h (m)	EO° (lx)	ø (m)
1	1040	0.63	1	1400	0.63
2	260	1.27	2	350	1.27
3	120	1.90	3	160	1.90
4	70	2.53	4	90	2.53
5	40	3.16	5	60	3.16

Facteur de maintenance

Temps de fonctionnement [h]	10 000	20 000	30 000	40 000	50 000
LLMF	0.96	0.92	0.88	0.85	0.81
LSF	1	1	1	1	1

MF	LMF × RSMF × LLMF × LSF	RSMF ^a	Facteur de maintenance des parois du local
MF	Facteur de maintenance	LLMF	Facteur de maintenance du flux lumineux
LMF ^a	Facteur de maintenance du luminaire	LSF	Facteur de survie des lampes

^a Selon "CIE 97, Maintenance of indoor electric lighting systems", 2005, ISBN 3-900-734-34-8. Les valeurs doivent être déterminées par le planificateur.

MONTAGE

Kit de plâtre

TYPE	L · H (MM)	ORDERCODE
PLANO 1.0	180 · 180	9 0 0 1 7 1 0 4

AUTRE

Clip à ressort en métal

TYPE	Ø (MM)	ORDERCODE
MR16 LED PAR16 12W max.	59	9 0 0 1 9 7 0 0



e59



WEVER & DUCRÉ
LIGHTING

PLANO 1.0 LED

118561S3

Clip à ressort

TYPE	COULEUR	Ø (MM)	ORDERCODE
MR16 LED PAR16 12W max.	Noir	59	9 0 0 1 9 8 B 0
MR16 LED PAR16 12W max.	Doré	59	9 0 0 1 9 8 G 0
MR16 LED PAR16 12W max.	Bronze	59	9 0 0 1 9 8 Q 0
MR16 LED PAR16 12W max.	argent	59	9 0 0 1 9 8 S 0
MR16 LED PAR16 12W max.	Blanc	59	9 0 0 1 9 8 W 0

ELECTRIQUE

Driver

TYPE	L.L.H (MM)	ORDERCODE
10W 500mA 11-20V	100-43-23	9 0 2 1 4 4 0 5
10W 500mA 3-20V	102-49-29	9 0 2 2 4 4 0 2
17W 350mA 10-49V	108-52-22	9 0 2 4 3 6 0 1
20W 500mA 3-40V	116-40.5-22	9 0 2 4 4 6 0 4