



## EDR230TI100

Transformateur monophasé de protection

### IDENTIFICATION

Numéro d'article:	EDR230TI100
Code:	2302
Code EAN:	5414503003317
Marque:	EREA INDUSTRIE
Type:	TRANSFORMATEUR DE PROTECTION

### CARACTÉRISTIQUES ÉLECTRIQUES

Puissance (VA):	100
Tension primaire AC (Vac):	0-230-400
Tension secondaire (Vac):	0-0-230
Fréquence (Hz):	50-60
Rigidité diélectrique (Vac):	4500
Résistance d'isolement (MΩ):	200
Rendement Rdt (%):	88,0
Po (W):	4,4
Chute de tension (dU%):	9,1
Tension de court-circuit Ucc (%):	9,2

### CARACTÉRISTIQUES GÉNÉRALES

Normes:	EN 61558-2-4, EN 60742
Application:	TOUTES APPLICATIONS
Classe de protection:	PRÉPARÉS POUR LA CLASSE DE PROTECTION II
Degré de protection IP:	IP20
Température ambiante maximale ta (°C):	50
Classe de température du transformateur:	B

### CARACTÉRISTIQUES MÉCANIQUES

Connexion primaire:	BORNES À VIS 4 MM <sup>2</sup>
Connexion secondaire:	BORNES À VIS 4 MM <sup>2</sup>
Fixation en bas:	MONTAGE RAIL DIN
Dimensions:	A (MM): 89
	B (MM): 72
	C (MM): 102
	D (MM): 75
	E (MM): 58
Ø (mm):	4,5
M (kg):	1,9

Boîtier:	BOÎTIER EN MATIÈRE PLASTIQUE
Finition:	ENCAPSULÉS SOUS VIDE AVEC RÉSINE SYNTHÉTIQUE

## OPTIONS

Sur demande:	AUTRES TENSIONS ET AUTRES PUISSANCES AVEC ÉCRANS ÉLECTROSTATIQUES AVEC FUSIBLE AU SECONDAIRE
--------------	--

## FIGURES

Image:



Dimensions:

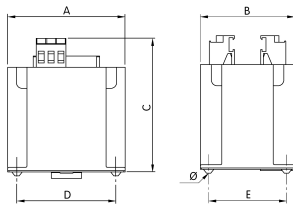
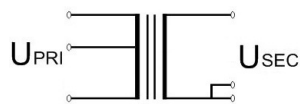


Schéma électrique:



Symbole:

