



WEVER & DUCRÉ
LIGHTING

STRANGE

petit 3.0 LED

163661W9

Project

Type

Notities

Kwantiteit

Datum

ALGEMEEN

Plafond

Ingebouwd

Tilt max 25°

Rotation 355°

Matwit

RAL 9003^a

IP20

Interieur

1320 lm

LED

2000 K - 3000 K

3-step binning

OPTISCH

Flood

ELEKTRISCH

excl. driver

16 V

LED inset 21.0 W

350 mA

Klasse 3

Veiligheidsafstand 0.3 m

FYSISCH

Lengte 154 mm

Width 51 mm

Height 52 mm

0.2 kg

aluminium plaasterkit

CUTOUT

Lengte 64 mm

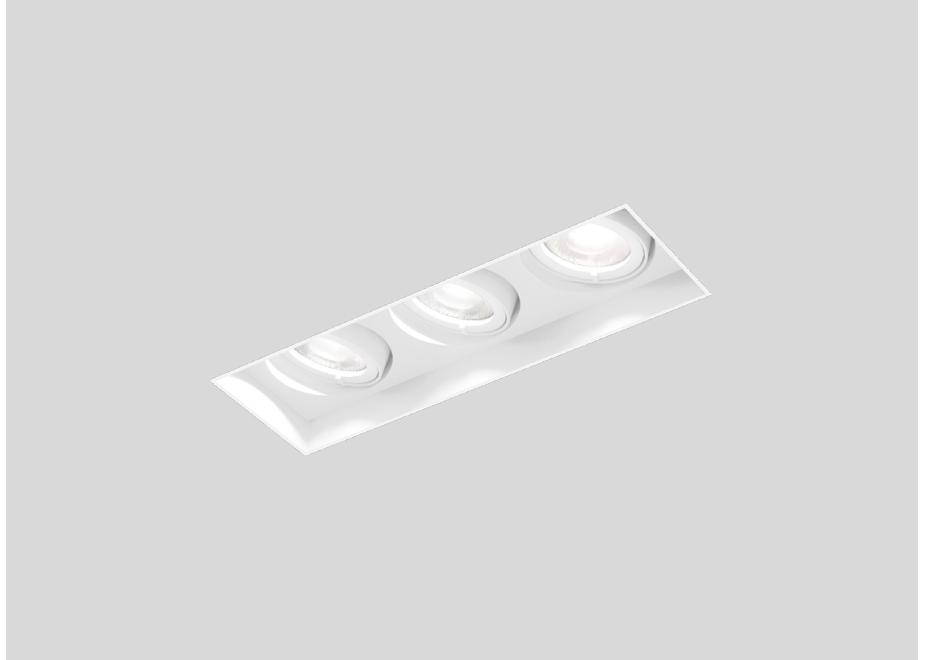
Breedte 169 mm

Min. ceiling thickness 7 mm

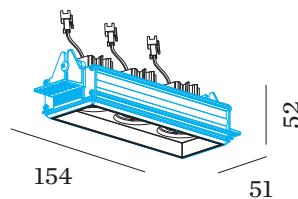
Max. ceiling thickness 17 mm

Recessed depth 65 mm

^a Color may deviate slightly due to production conditions.



Rechthoekige aluminium armatuur voor plafondbouw; oppervlak Matwit; gepoedercoat; mat textuur; RAL 9003; inbouwdiepte 65 mm; met COB (Chip on Board) technologie voor maximale efficiëntie; lichtkleur 2000 K - 3000 K; binning initial MacAdam ≤ 3 SDCM; CRI ≥ 90 ; 355° draaibaar en 25° kantelbaar; beschermingsgraad IP20; PC3; driver niet inbegrepen; lichtbron vervangbaar door gekwalificeerd personeel;





WEVER & DUCRÉ
LIGHTING

STRANGE

petit 3.0 LED

163661W9

Onderhoudsfactoren

Bedrijfstijd [h]	10 000	20 000	30 000	40 000	50 000
LLMF	0.95	0.91	0.86	0.82	0.77
LSF	1	1	1	1	1

MF	LMF × RSMF × LLMF × LSF	RSMF ^a	Onderhoudsfactor ruimte
MF	Onderhoudsfactor	LLMF	Lumenbehoudfactor lichtbron
LMF ^a	Behoudfactor armatuur	LSF	Overlevingsfactor lichtbron

^a Volgens "CIE 97, Maintenance of indoor electric lighting systems", 2005, ISBN 3-900-734-34-8. De waarden moeten bepaald worden door de planningverantwoordelijke.

ELEKTRISCH

Driver

TYPE	L · W · H (MM)	SPANNING	ORDERCODE
10W 350mA 14-28V	101.5 · 51 · 29.5	14 - 28V	9 0 2 2 3 4 0 1
10W 350mA 12-28V	102 · 38 · 21	12 - 28V	9 0 2 2 3 4 0 2
17W 350mA 10-49V	108 · 52 · 22		9 0 2 4 3 6 0 1

MONTAGE

Plaastrerkit

TYPE	L · W · H (MM)	ORDERCODE
STRANGE petit 3.0	165 · 62 · 42	9 0 0 1 7 2 0 8