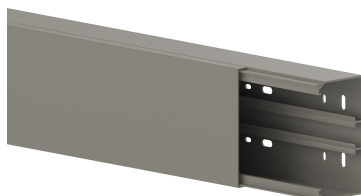


Date: 04.04.2023

Goulotte FB 60x110-7030, PVC, avec perforation de l'embase, gris



Description du produit

Goulotte de distribution en PVC selon la norme DIN EN 50085-2-1 pour la pose de câbles au mur et au plafond, composée d'une embase et d'un couvercle s'emboîtant parfaitement, avec deux rangées de perforations sur le fond de l'embase pour la fixation et un rail DIN pour la possibilité de montage de boîtes d'encastrement d'appareillage ainsi que de cloisons de séparation par encliquetage, 4 agrafes de maintien de câbles positionnables sur toute la longueur de l'embase incluses par pièce de 2 mètres. Remarque : les mesures de protection contre le bruit et les incendies doivent être prises selon les normes.

Données de base

Référence Article	1009
Gamme de produits	10- Goulotte de distribution
Unité d'emballage	8 mètres
Code EAN	4018475010093
Numéro de tarif douanier	39259020

Caractéristiques techniques

Hauteur	62 mm
Largeur	110 mm
Longueur	2000 mm
Section transversale utile	5848 mm ²
Matériau	plastique
Qualité du matériau	PVC
Sans halogène	non
Couleur	gris
Numéro RAL	7030
Nombre de cloisons fixes	0
Nombre de cloisons enfichables	1
Type de fixation	fond de l'embase perforé pour fixation
Finition du couvercle	séparé
Avec agrafe pour tenue de câble	oui
Film de protection	non