



WEVER & DUCRÉ
LIGHTING

SNEAK TRIMLESS 1.0 LED

155551K9

Projet
Type
Notes
Quantité
Date

GÉNÉRAL

Plafond
Encastré
Inclinaison min. 35°
Inclinaison max. 35°
Rotation 355°
Noir mat + Doré
IP20
Intérieur
200 ^a à 365 ^b lm

LED

2000 K - 3000 K
CRI ≥ 90
L70 / 50000 h
3binning - niveaux

OPTIQUE

Downlight
Angle du faisceau 28 ^{ob} à 32 ^{oa}

ÉLECTRIQUE

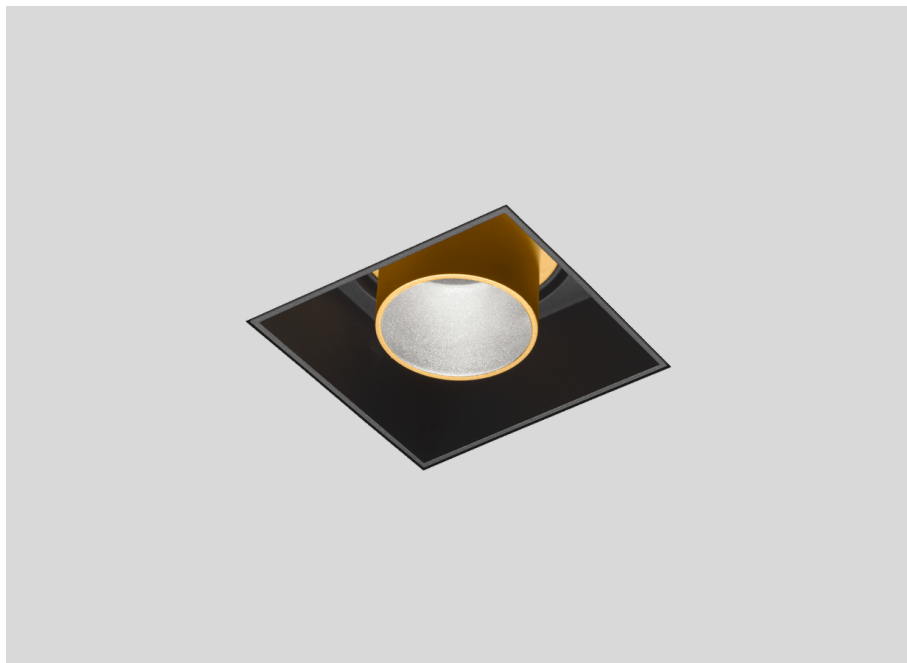
sans driver
17 V
Insert LED5.7 ^a à 8.3 ^b W
350 à 500 mA
Class 3
0.3 m

PHYSIQUE

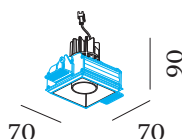
Longueur 70 mm
Largeur 70 mm
Hauteur 90 mm
0.2 kg

DÉCOUPE

Profondeur d'encastrement 95 mm
^a 350mA
^b 500mA



Plafonnier encastré carré en aluminium; surface noir foncé + or; peinture humide; mate lisse; profondeur d'encastrement 95 mm; avec technologie COB (Chip on Board) pour une efficacité maximale; couleur de lumière 2000 K - 3000 K; binning initialement MacAdam 3 SDCM; CRI 90; angle de diffusion 32°; pivotant à 355° et orientable à 35°; indice de protection IP20; CP3; driver non inclus; source lumineuse remplaçable par un professionnel agréé;





WEVER & DUCRÉ
LIGHTING

SNEAK TRIMLESS 1.0 LED

155551K9

DISTRIBUTION DE LA LUMIÈRE

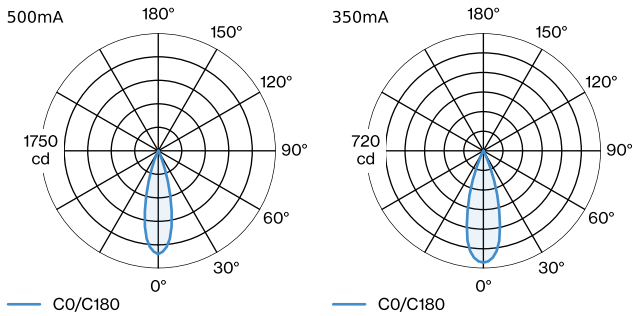


DIAGRAMME DE CÔNE

downlight 28° 500mA

h (m)	EO° (lx)	ø (m)
1	1540	0.50
2	380	1.01
3	170	1.51
4	100	2.02
5	60	2.52

downlight 32° 350mA

h (m)	EO° (lx)	ø (m)
1	685	0.57
2	171	1.13
3	76	1.70
4	43	2.27
5	27	2.84

Facteur de maintenance

Temps de fonctionnement [h]	10 000	20 000	30 000	40 000	50 000
LLMF	0.95	0.91	0.86	0.82	0.77
LSF	1	1	1	1	1

MF	LMF × RSMF × LLMF × LSF	RSMF ^a	Facteur de maintenance des parois du local
MF	Facteur de maintenance	LLMF	Facteur de maintenance du flux lumineux
LMF ^a	Facteur de maintenance du luminaire	LSF	Facteur de survie des lampes

^a Selon "CIE 97, Maintenance of indoor electric lighting systems", 2005, ISBN 3-900-734-34-8. Les valeurs doivent être déterminées par le planificateur.

MONTAGE

Kit de plâtre

TYPE	L · L · H (MM)	ORDERCODE
STRANGE 1.0 SNEAK TRIMLESS 1.0	81-81-42	9 0 0 1 7 1 2 0

ELECTRIQUE

Driver

TYPE	L · L · H (MM)	ORDERCODE
10W 500mA 11-20V	100-43-23	9 0 2 1 4 4 0 5
10W 500mA 3-20V	102-49-29	9 0 2 2 4 4 0 2
17W 350mA 10-49V	108-52-22	9 0 2 4 3 6 0 1
20W 500mA 9-45V	116-40.5-22	9 0 2 4 4 6 0 4