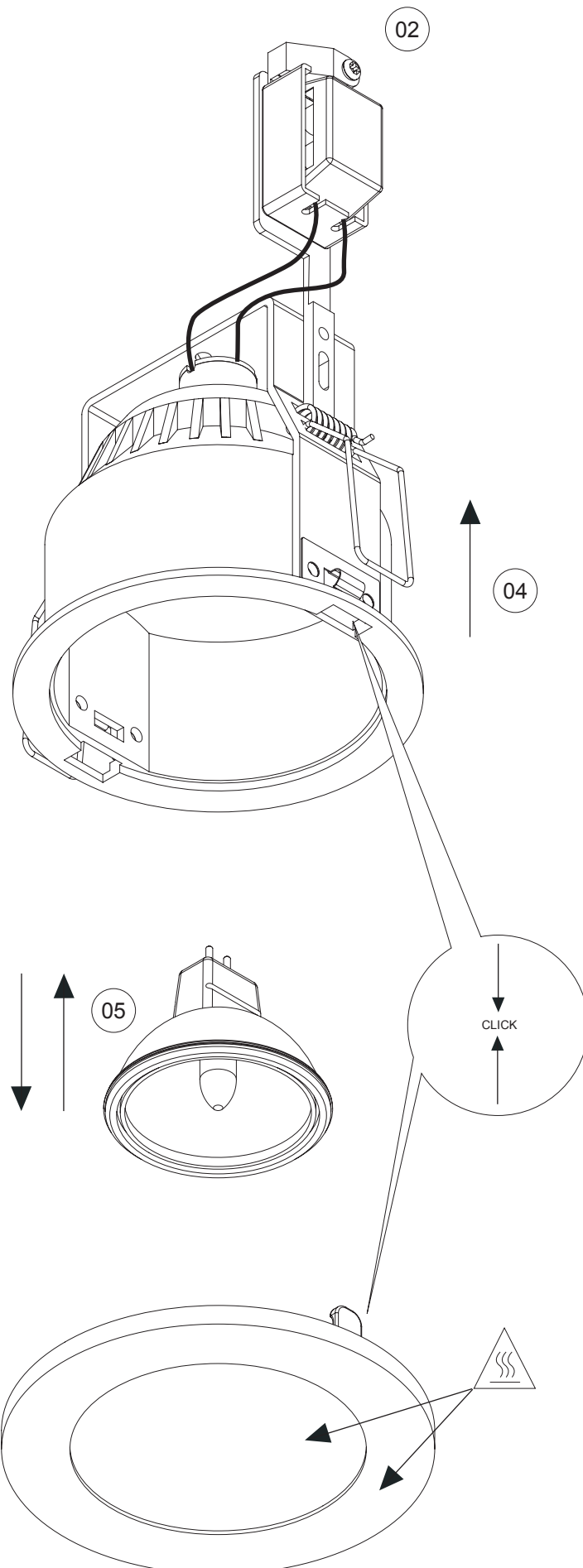
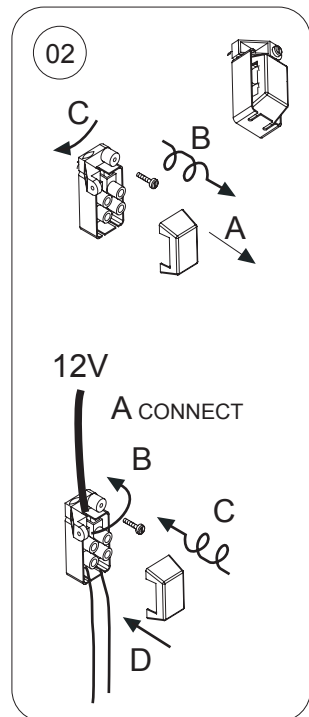
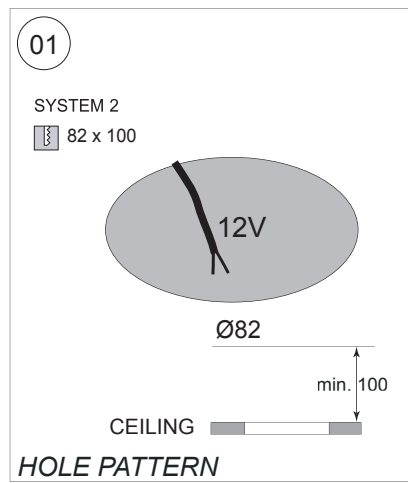
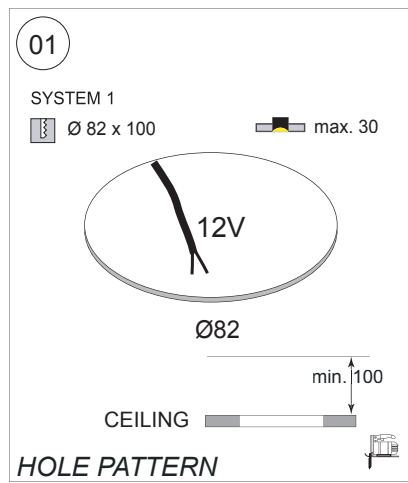
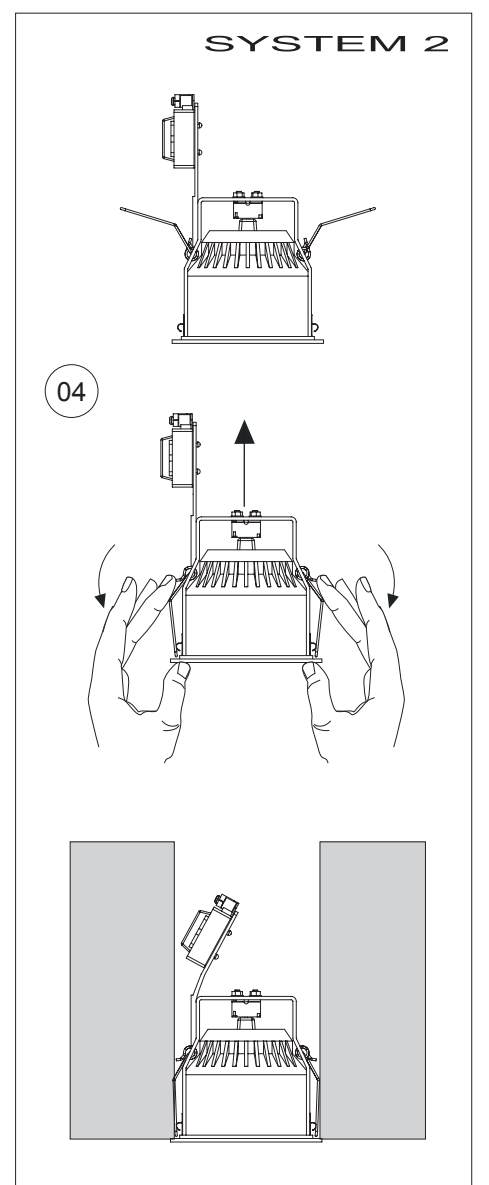
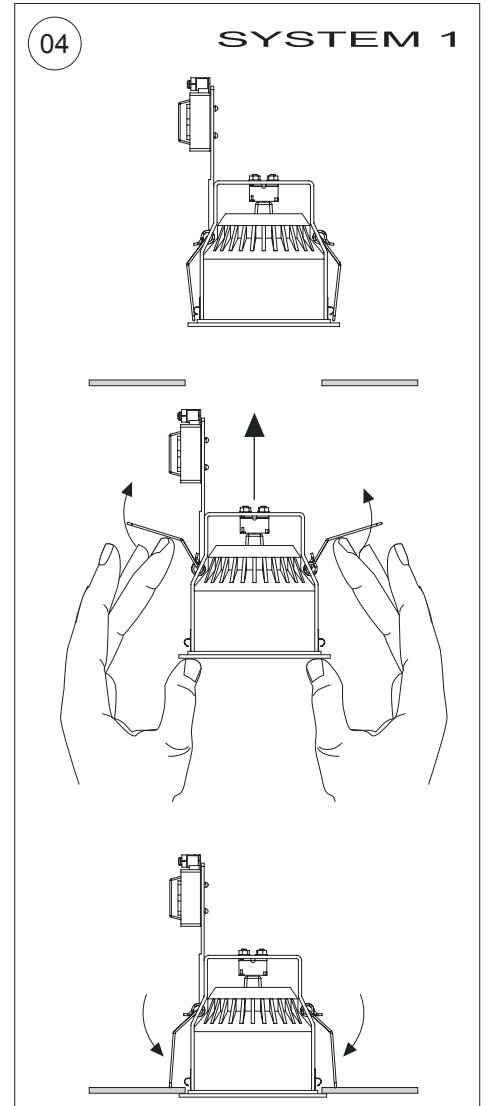


WAARSCHUWING Lees de algemene gebruiksvoorwaarden : **DEEL B**
AVERTISSEMENT Lire attentivement les conditions générales d'utilisation : **PARTIE B**
WARNUNG Lesen Sie die allgemeinen Gebrauchsanweisungen : **TEIL B**
WARNING Read the general directions : **PART B**
AMMONIZIONE Leggere attentamente le condizioni generali di utilizzazione : **PARTE B**
EDVERTENCIA Leer atentamente las condiciones generales de uso : **PARTE B**

- COOL BEAM** Waarschuwing tegen het gebruik van koudstraal lampen
Mise en garde contre l'utilisation de lampes à faisceau froid
Warnung vor der Verwendung von Kaltstrahlampen
Warning against the use of cool-beam lamps
Alarma contra el uso de lámparas de haz frío
Divieto dell'uso di lampade a luce fredda
- Correcte verwijdering van dit product (Elektrische & elektronische afvalapparatuur)
Comment éliminer ce produit (Déchets d'équipements électriques et électroniques)
Korrekte Entsorgung dieses Produkts (Elektronikmüll)
Correct disposal of this product (Waste electrical & electronic equipment)
Eliminación correcta de este producto (Material eléctrico y electrónico de descarte)
Corretto smaltimento del prodotto (Rifiuti elettrici ed elettronici)
- Enkel geschikt voor toestellen op zeer lage spanning (minder dan 50 V AC)
Convient uniquement pour les produits à très basse tension (moins de 50 V AC)
Geeignet für Güter mit sehr niedriger Spannung (unter 50 V AC)
Only suited for goods at very low voltage (below 50 V AC)
Se recomienda únicamente para aquellos productos de tensión muy baja (menos de 50 V AC)
Vale unicamente per i prodotti a tensione molto bassa (inferiore a 50 V AC)
- Verlichtingstoestellen die niet geschikt zijn voor rechtstreekse montage op ontvlambare oppervlakken (alleen geschikt voor montage op ontvlambare oppervlakken)
Luminaires inappropriés à un montage direct sur des surfaces normalement inflammables (appropriés uniquement à un montage sur des surfaces ininflammables)
Nicht für direkte Montage auf normal entflammbaren Flächen geeignete Lampen (nur geeignet für montage auf nicht entflammbaren Flächen)
Luminaires not suitable for direct mounting on normally flammable surfaces (suitable only for mounting on non-flammable surfaces)
Luminarias no aptas para montaje directo sobre superficies normalmente inflamables (aptas sólo para montaje sobre superficies no inflamables)
Apparecchi di illuminazione non adatti a essere montati direttamente su superfici normalmente infiammabili (adatti solo a essere montati su superfici non infiammabili)
- Toestel niet geschikt om te worden afgedekt met thermische isolatie.
Luminaire not suitable for covering with insulating material.
Luminaires non appropriées pour recouvrement d'un matériau isolant thermique.
Das Gerät/Die Leuchte darf nicht abgedeckt werden mit thermischer Isolation.
Luminaria no apta para cubrir con material aislante.
Apparecchio non adatto per essere coperto da materiale isolante.
- Verlichtingstoestellen die ontworpen zijn om alleen gebruikt te worden met zelfbeschermende halogeen wolframlampen
Luminaires conçus pour être utilisés uniquement avec des lampes tungstène halogène autoprotégées
Lampen, die nur zur Verwendung mit Tungsten-Halogenlampen konzipiert und
Luminaires designed for use with self-shielded tungsten halogen lamps only
Luminarias diseñadas para ser utilizadas únicamente con lámparas de tungsteno halógeno autoprotégidas
Apparecchi di illuminazione per l'uso unicamente con lampade al tungsteno alogene
- Gebruik de bescherming en vervang indien gebroken
Obligation d'employer l'écran de protection et remplacer en cas de fissures
Schutzblenden benutzen und gesprungene immer austauschen
Use the protective shield and replace when cracked
Utilizzate lo schermo di protezione e sostituitelo quando è incrinato
Utiliza la protección y reemplaza sirotó
- Wisselstroomtoevoer 850°C Gloetest
Alimentation AC Fil incandescent
WS-Zufuhr Glowtest
AC supply Glühtest
Alimentación de CA Ensayo de recocido
Alimentazione CA Filo incandescente
- Minimum afstand van de verlichte voorwerpen (meter)
Distance minimale par rapport aux objets éclairés (mètres)
Mindestabstand von beleuchteten Gegenständen (Meter)
Minimum distance from lighted objects (metres)
Distancia mínima de los objetos iluminados (metros)
Distanza min. dagli oggetti illuminati (metri)
- Installeer het armatuur enkel in ruimten waar direct contact met water onmogelijk is.
Cet équipement doit être installé dans des pièces hors de toute projection d'eau.
Diese Leuchte darf nur in Räumen verwendet werden, in denen ein direkter Kontakt mit Wasser nicht möglich ist
This fitting should only be installed in rooms where direct contact with water is impossible
Este aparato solamente puede ser instalado en habitaciones donde el contacto directo con el agua sea imposible
Questo apparecchio di illuminazione deve essere installato solamente in locali in cui il contatto con l'acqua è impossibile.
- Bevestiging wand + plafond inbouw
Montage mur + plafond encastré
Montage wand + decke eingebaut
Fixation wall + ceiling recessed
Montaje pared + techo empotrado
Montaggio parete + soffitto incasso
- IP 20 Beschermtd tegen vaste voorwerpen die groter zijn dan 12 mm - Beschermtd tegen waterdruppels, toestel onder 15° helling
Protégé contre les objets solides de plus de 12 mm - Protégé contre les chutes d'eau en cas d'inclinaison jusqu'à 15°
Geschützt gegen Festkörper größer als 12 mm - Geschützt gegen Tropfwasser wenn das Gehäuse bis zu 15° geneigt ist
Protected against solid objects greater than 12 mm - Protected against dripping water tilted up to 15°
Protegido contra objetos sólidos superiores a 12 mm - Protegido frente a caída del agua
Protetto contro oggetti solidi più grandi di 12 mm - Protetto contro la caduta di gocce d'acqua con inclinazione max di 15°
- IP 20 Beschermtd tegen vaste voorwerpen die groter zijn dan 12 mm
Protégé contre les objets solides de plus de 12 mm
Geschützt gegen Festkörper größer als 12 mm
Protected against solid objects greater than 12 mm
Protegido contra objetos sólidos superiores a 12 mm
Protetto contro oggetti solidi più grandi di 12 mm
- IP 44 Beschermtd tegen vaste voorwerpen die groter zijn dan 1,0 mm - Beschermtd tegen opspattend water
Protégé contre les objets solides de plus de 1,0 mm - Protégé contre les projections d'eau
Geschützt gegen Festkörper größer als 1,0 mm - Geschützt gegen Spritzwasser
Protected against solid objects greater than 1,0 mm - Protected against splashing water
Protegido contra objetos sólidos superiores a 1,0 mm - Protegido contra salpicaduras de agua
Protetto contro oggetti solidi più grandi di 1,0 mm - protetto contro gli schizzi d'acqua
- Verlichtingstoestellen die geschikt zijn voor rechtstreekse montage op ontvlambare oppervlakken
Luminaires appropriés à un montage direct sur des surfaces inflammables
Für direkte Montage auf entflammbaren Flächen geeignete Lampen
Luminaires suitable for direct mounting on flammable surfaces
Luminarias aptas para montaje directo sobre superficies inflamables
Apparecchi di illuminazione adatti a essere montati direttamente su superfici infiammabili



01. MAKE OPENING IN WALL OR CEILING
02. MAKE THE ELECTRICAL CONNECTION
03. REMOVE THE FRONT GLASS
04. FIX THE DEVICE IN THE WALL
05. INSERT / REPLACE LAMPS
06. FIX THE FRONT GLASS TO THE APPLIANCE
07. SWITCH ON



Opgesapt warm oppervlak - niet aanraken - buiten bereik installeren
 Attention surface de contact chaude - ne pas toucher - installer hors d'atteinte
 Achtung heisse Oberfläche - Nicht Berühren - Nur unerreichbar installieren
 Caution hot surface - do not touch - install out of reach
 Precaucion alta temperatura de la superficie - no tocar - instalar fuera de alcance
 Attenzione superficie calda - non toccare - installare in luogo non accessibile