



WEVER & DUCRÉ
LIGHTING

RON 2.0 LED

111561B3

Project

Type

Notities

Kwantiteit

Datum

ALGEMEEN

Plafond

Ingebouwd

Tilt min 35°

Tilt max 35°

Rotation 355°

Matzwart

RAL 9011^a

IP20

Interieur

975^b tot 1310° lm

LED

2700 K

CRI \geq 90

L80 / 50000 h

3-step binning

OPTISCH

Flood

Beam angle 36°

ELEKTRISCH

excl. driver

17 V

LED inset 11.8^b tot 17.4^c W

350 tot 500 mA

Klasse 3

Veiligheidsafstand 0.3 m

FYSISCH

Lengte 220 mm

Width 110 mm

Height 85 mm

0.7 kg

draadveren

CUTOUT

Lengte 210 mm

Breedte 102 mm

Min. ceiling thickness 4 mm

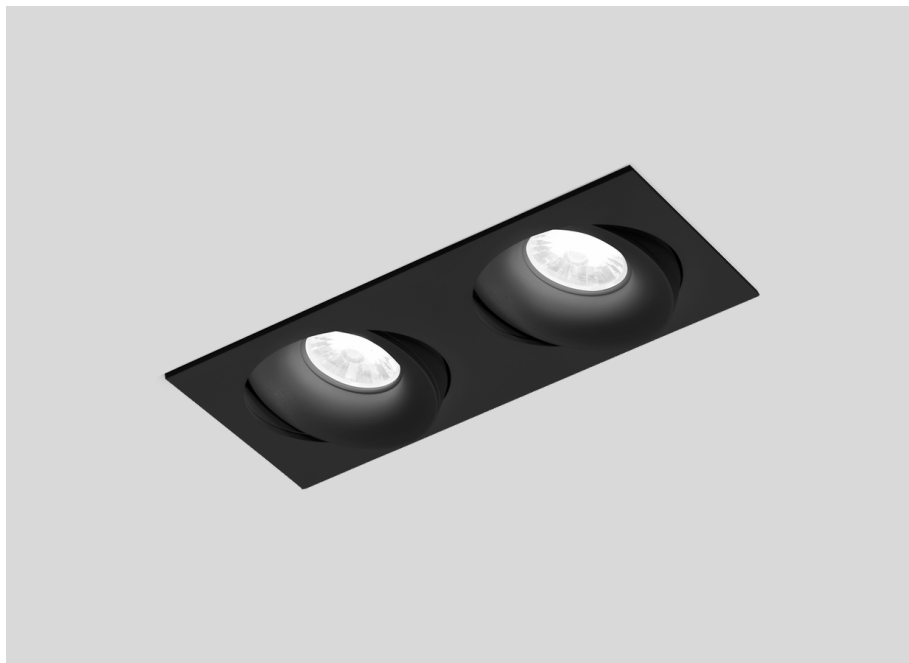
Max. ceiling thickness 25 mm

Recessed depth 90 mm

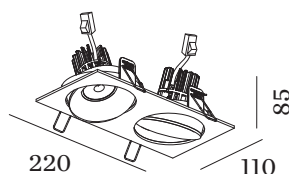
^a Color may deviate slightly due to production conditions.

^b 350mA

^c 500mA



Rechthoekige aluminium armatuur voor plafondbouw; oppervlak Matzwart; gepoedercoat; mat textuur; RAL 9011; gereedschapsloze installatie met draadveren; geschikt voor plafonddikte van 4-25 mm; inbouwdiepte 90 mm; met COB (Chip on Board) technologie voor maximale efficiëntie; 350/500 mA; lichtkleur 2700 K; binning initial MacAdam \leq 3 SDCM; CRI \geq 90; stralingshoek 36°; 355° draaibaar en 35° kantelbaar; beschermingsgraad IP20; PC3; driver niet inbegrepen; lichtbron vervangbaar door gekwalificeerd personeel;



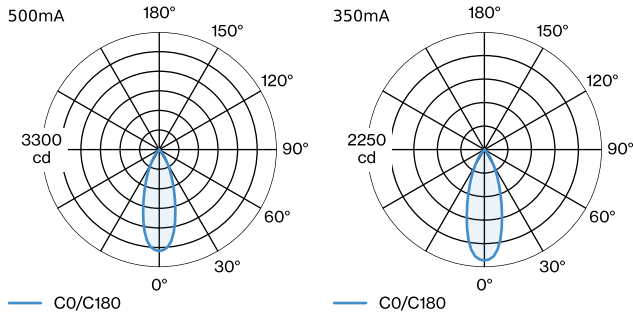


WEVER & DUCRÉ
LIGHTING

RON 2.0 LED

111561B3

LICHTVERDELING



KEGELDIAGRAM

flood 36° 500mA

h (m)	EO° (lx)	ø (m)
1	2850	0.65
2	710	1.29
3	320	1.94
4	180	2.58
5	110	3.23

flood 36° 350mA

h (m)	EO° (lx)	ø (m)
1	2120	0.65
2	530	1.29
3	240	1.94
4	130	2.58
5	80	3.23

Onderhoudsfactoren

Bedrijfstijd [h]	10 000	20 000	30 000	40 000	50 000
LLMF	0.96	0.92	0.88	0.85	0.81
LSF	1	1	1	1	1

MF	LMF × RSMF × LLMF × LSF	RSMF ^a	Onderhoudsfactor ruimte
MF	Onderhoudsfactor	LLMF	Lumenbehoudfactor lichtbron
LMF ^a	Behoudfactor armatuur	LSF	Overlevingsfactor lichtbron

^a Volgens "CIE 97, Maintenance of indoor electric lighting systems", 2005, ISBN 3-900-734-34-8. De waarden moeten bepaald worden door de planningverantwoordelijke.

ELEKTRISCH

Driver

TYPE	L · W · H (MM)	SPANNING	ORDERCODE
17.5-20W 350mA 25-50V 500mA 20-40V 700mA 14-28.5V	101.5-51-29.5	20 - 40V 25 - 50V	9 0 2 1 8 6 0 1
20W 500mA 26-38V	138-44-30		9 0 2 2 4 6 0 2
21W 500mA 28-42V	101.5-51-29.5	28 - 42V	9 0 2 2 4 7 0 1
21W 500mA 16-42V	110-52-22	16 - 42V	9 0 2 2 4 7 0 2
20W 500mA 9-45V	116-40.5-22		9 0 2 4 4 6 0 4
25W 500mA 20-50V	130-43-30	20 - 50V	9 0 2 5 4 6 0 3