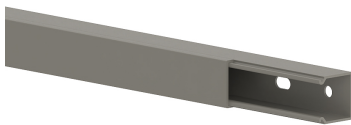


Date: 28.03.2023

Moulure LFG 20x20-7030, PVC, avec perforation de l'embase, gris

Description du produit

Goulotte de distribution en PVC selon la norme DIN EN 50085-2-1 pour la pose de câbles au mur et au plafond, composée d'une embase et d'un couvercle s'emboîtant parfaitement, avec une rangée de perforations sur le fond de l'embase. Remarque : les mesures de protection contre le bruit et les incendies doivent être prises selon les normes.



Données de base

Référence Article	1000
Gamme de produits	10- Goulotte de distribution
Unité d'emballage	128 mètres
Code EAN	4018475010000
Numéro de tarif douanier	39259020

Caractéristiques techniques

Hauteur	18.5 mm
Largeur	18.5 mm
Longueur	2000 mm
Section transversale utile	265 mm ²
Matériau	plastique
Qualité du matériau	PVC
Sans halogène	non
Couleur	gris
Numéro RAL	7030
Nombre de cloisons fixes	0
Nombre de cloisons enfichables	0
Type de fixation	fond de l'embase perforé pour fixation
Finition du couvercle	séparé
Avec agrafe pour tenue de câble	non
Film de protection	non