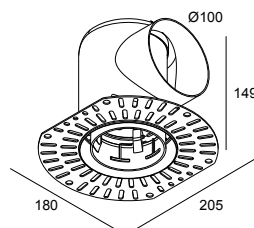
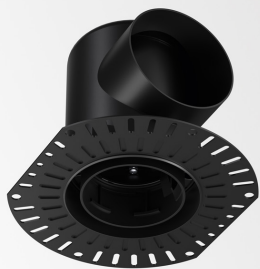


MOUNTING KIT SIDE AIR 102

29810 0020



 [Voir sur le site Web](#)

Informations générales

EMPLACEMENT	interieur
FORME / TAILLE DE DÉCOUPE (MM)	circulaire - 168
PROFONDEUR D'ENCASTREMENT (MM)	160
ÉPAISSEUR DE LA SURFACE DE MONTAGE (MM)	max.12,5
POIDS (KG)	0.29
INFORMATIONS	Supply flow rate: max. 25m ³ /h Extraction flow rate: max. 50m ³ /h

Pour des instructions d'installation détaillées, veuillez consulter le manuel: [29810_0020_HAND.pdf](#)

Utilisation à quel endroit ?

202 145 811 922 DEEP RINGO TRIMLESS OK LED 92733

202 145 811 932 DEEP RINGO TRIMLESS OK LED 93033

Notes: