



BO 5 Profiel

Robuust • Eenvoudig • Economisch

Dit nieuw en stevig montagesysteem is ontwikkeld voor een eenvoudige en snelle montage van zonnepanelen op platte of licht hellende daken. Het BO 5 Profiel kan makkelijk op het dak worden geplaatst met onderliggende rubber plaatjes en d.m.v. zelfborende schroeven en snelmontage midden- en eindklemmen.



VERKRIJGBAAR IN 10° 15° OF 20°

Voor meer info contacteer
uw vertegenwoordiger

Voor bestellingen mail naar
project@carbomat.be

www.carbomat.be - project@carbomat.be - Tel.: 02 306 72 17

Handleiding BO 5 Profiel

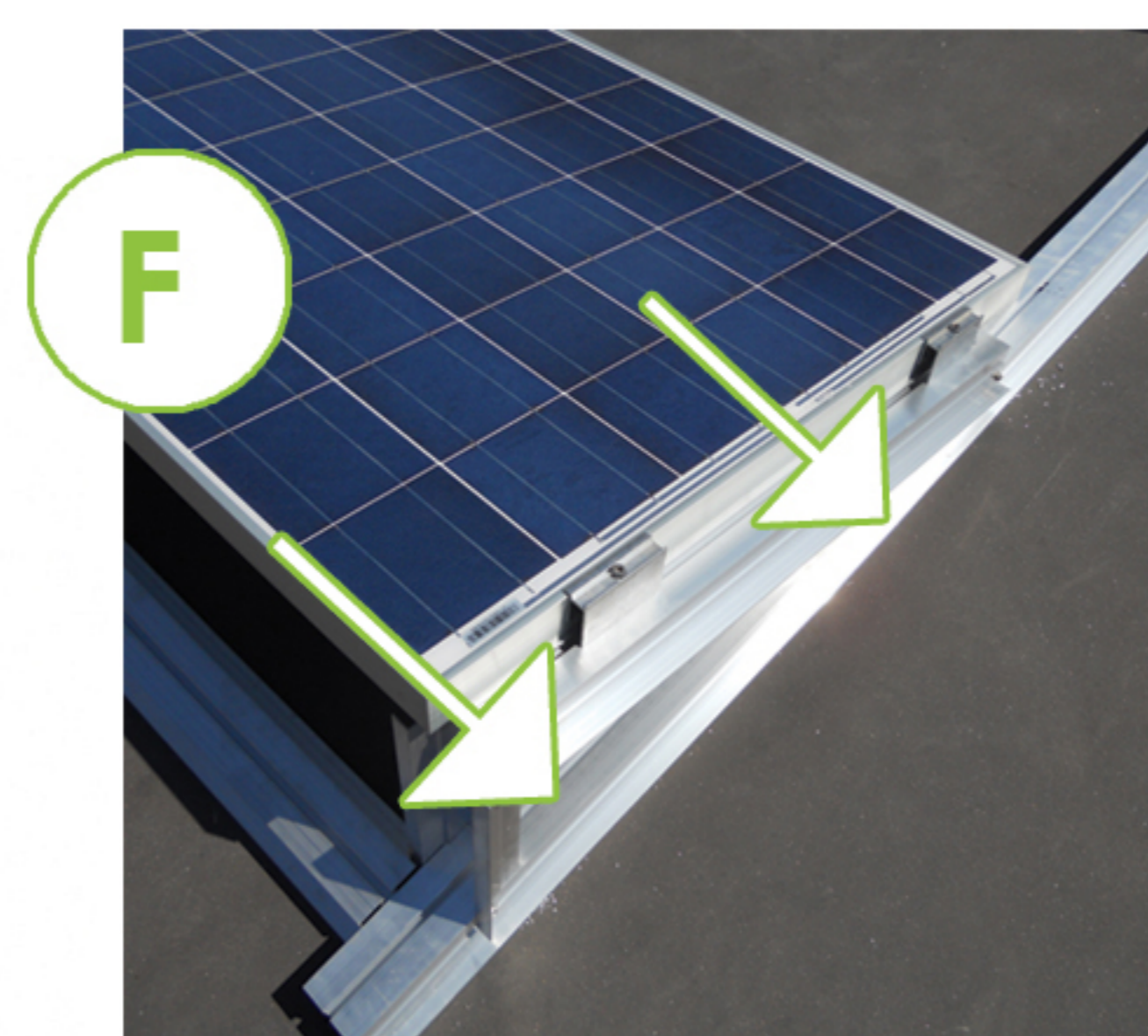
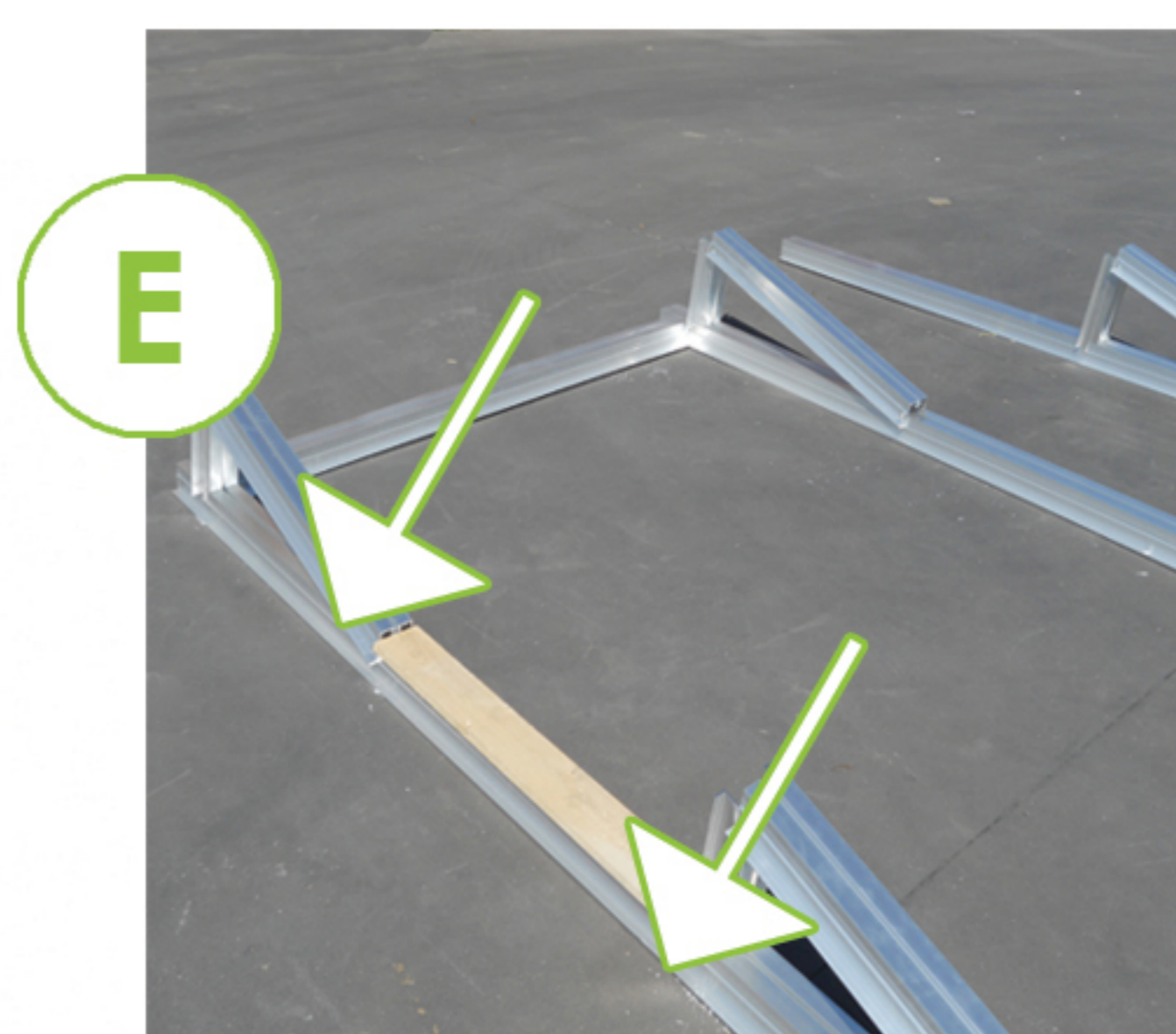
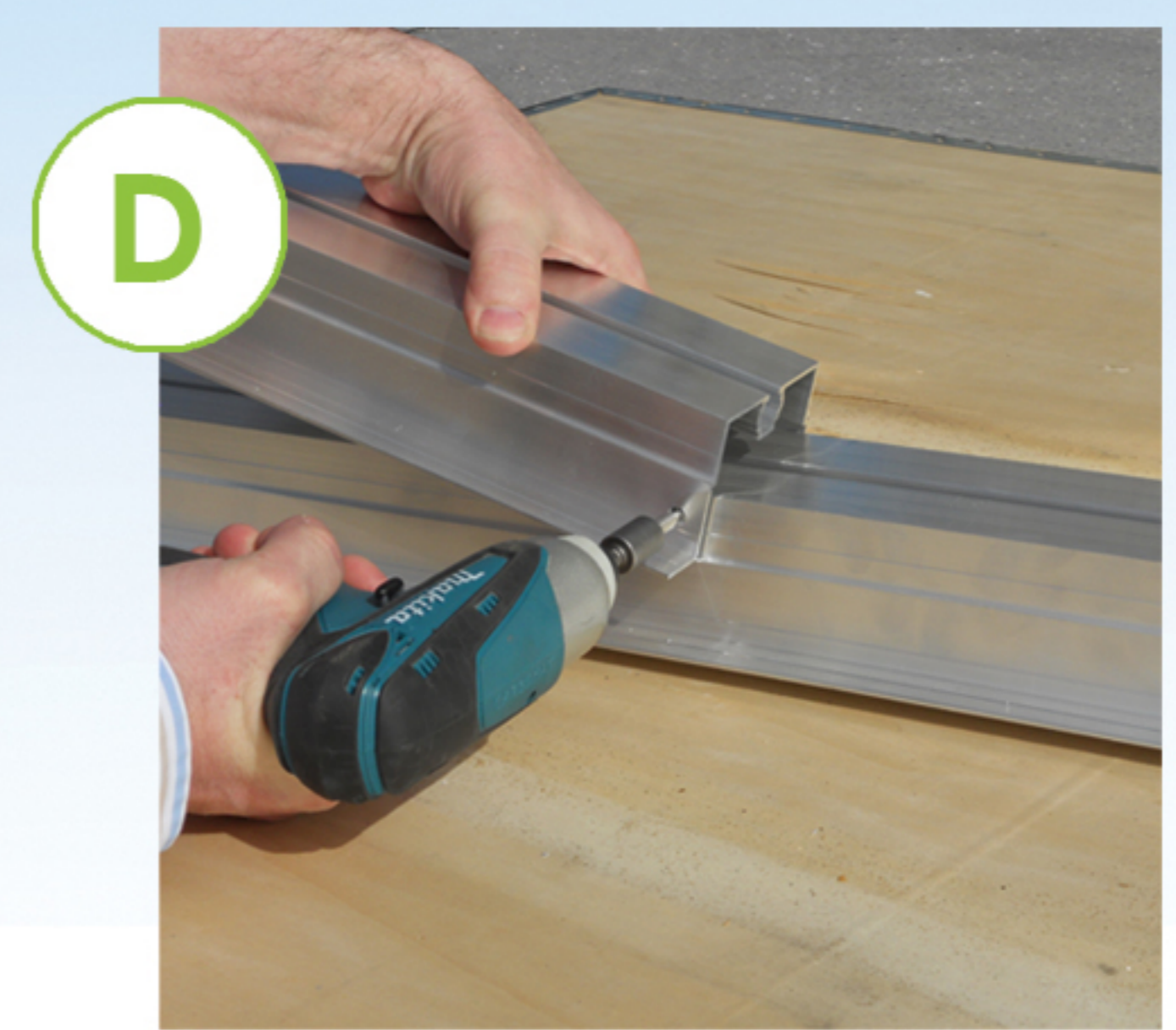
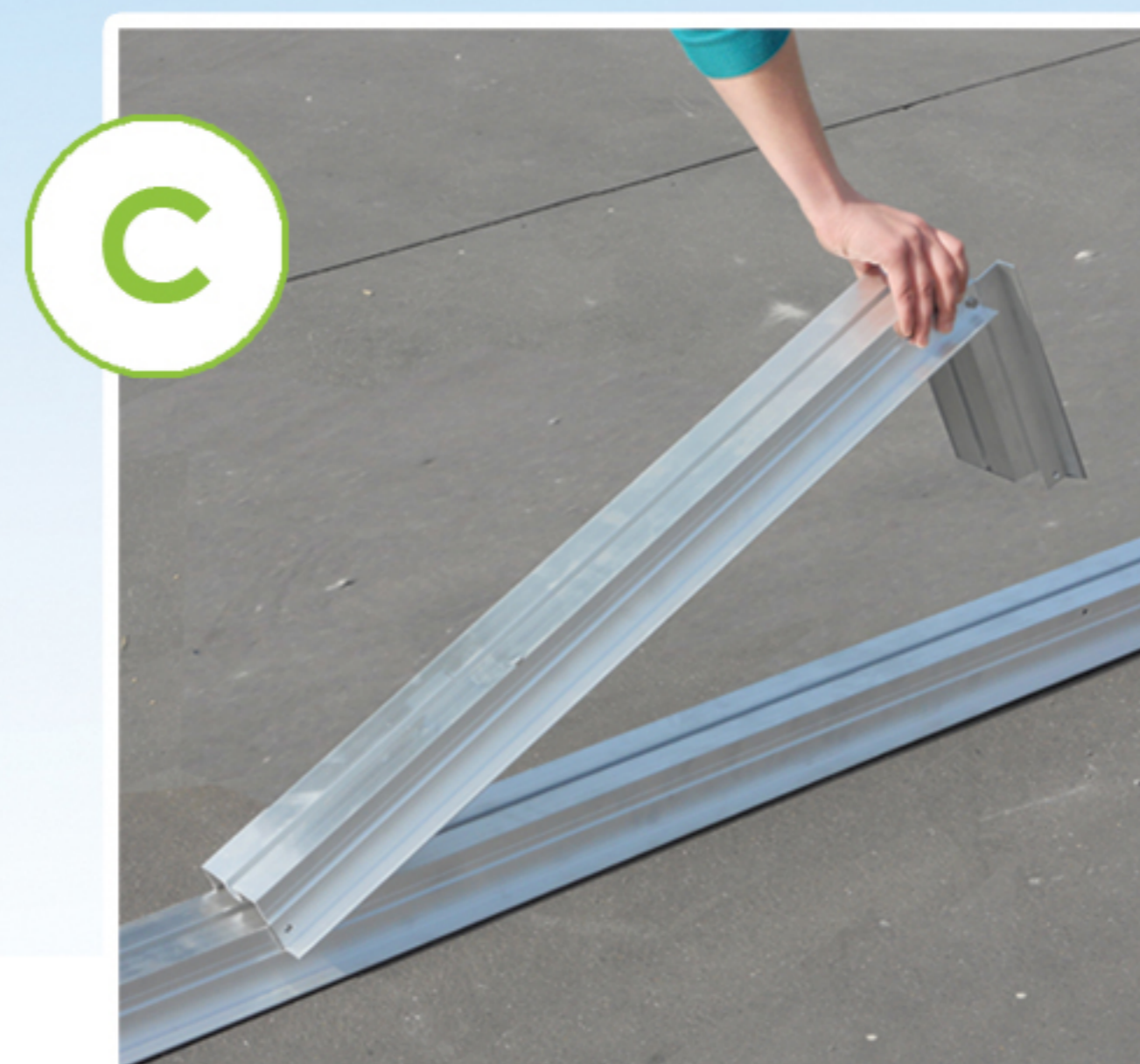
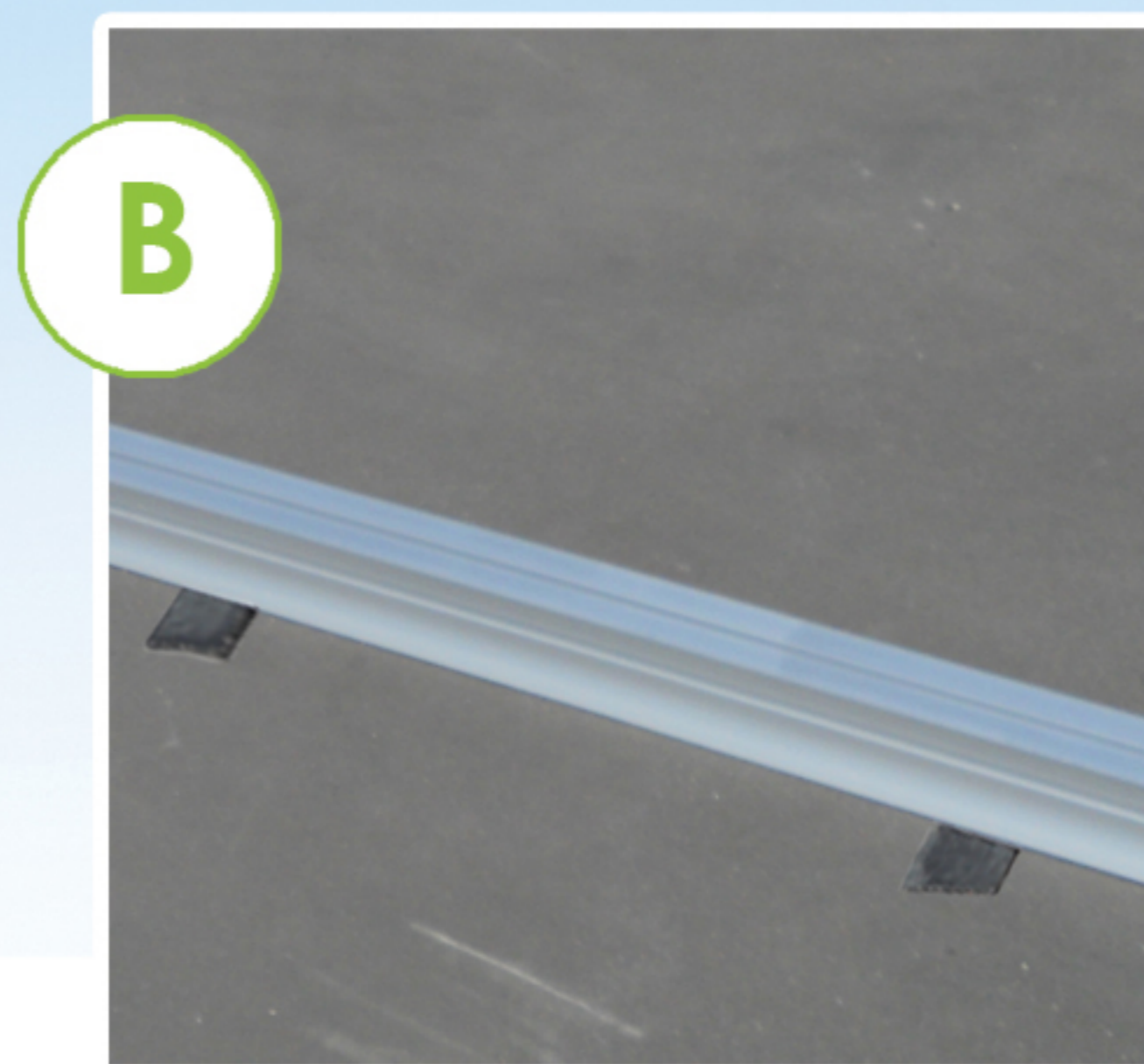
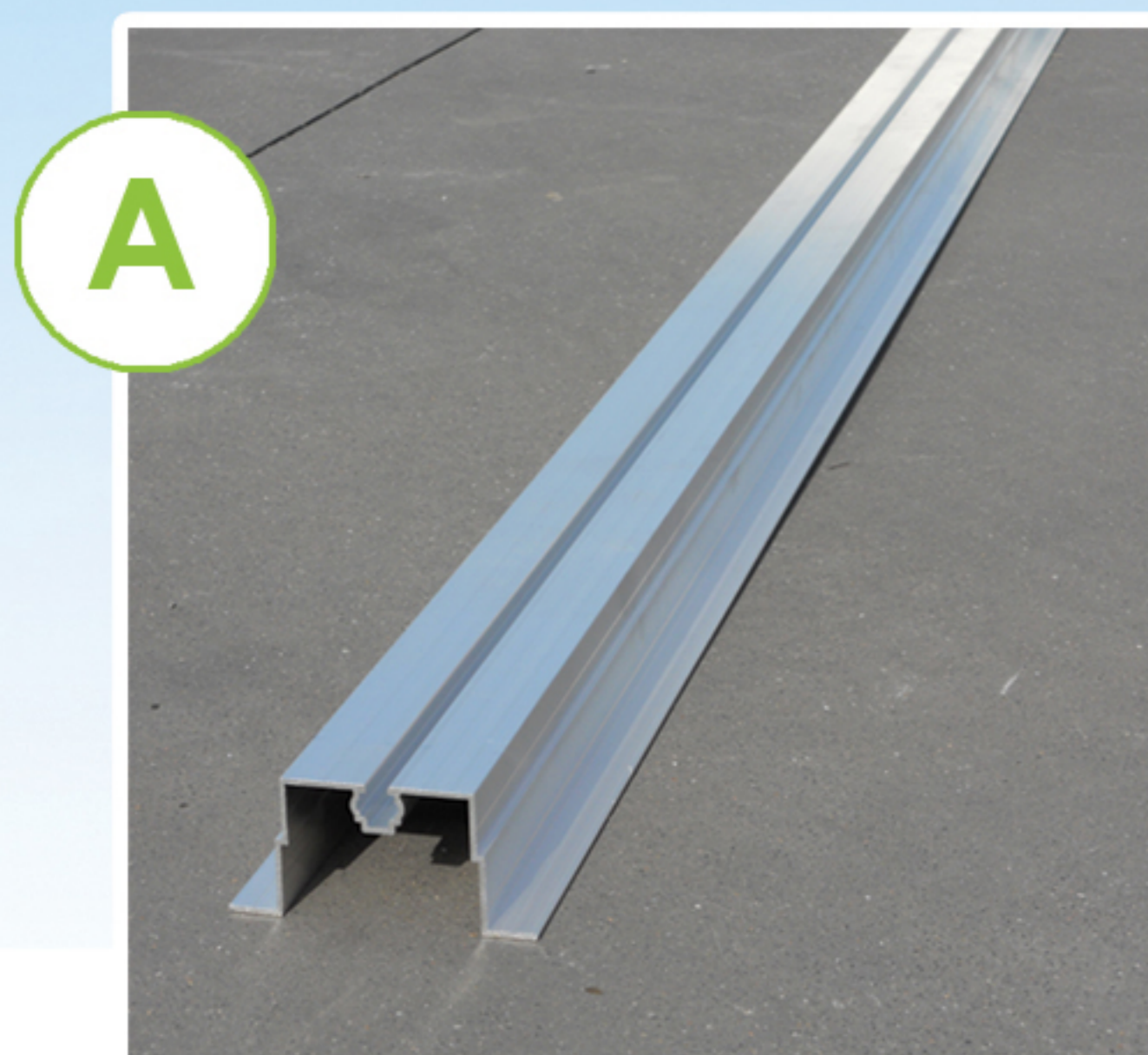
Montage materiaal

- **ECOBO5-6000:** Lange rail 6m (andere lengtes mogelijk)
- **ECOBO5-10D:** Driehoeksprofiel 10° (4 schroeven)
- **ECOBO5-15D:** Driehoeksprofiel 15° (4 schroeven)
- **ECOBO5-20D:** Driehoeksprofiel 20° (4 schroeven)
- **ECOBO5-KOPPEL:** Koppelstuk (4 schroeven)
- **SCHLETTER RAPID** Midden-en-eindklemmen
- **ECOS7504K2-6302:** Zelfborende schroeven
- **ECO9003002:** Draagrubber roofing (± elke meter 1)
- **ECO10050502:** L-profiel

Gereedschap

- Accu schroefmachine
- Afstandslat

Voor meer info & bestellingen:
project@carbomat.be



- Plaats de **draagrail** (6m) op de overeenstemmende paneelafstand.
- Bevestig de rubberen plaatjes onder de **draagrail**.
- Plaats het hoekprofiel op de **draagrail**.
- Bevestig met 4 zelfborende schroeven het hoekprofiel op de **draagrail**.
- Plaats de overige rails en driehoeken op een juiste afstand, met behulp van afstandslat, alvorens de panelen te monteren.
- Monteer het paneel** met behulp van **snelmontageklemmen** op de driehoeken.
- Monteer de L-profielen kruislings** met de BO 5 draagrails.