

# Double interrupteur va-et-vient, socle, bornes à vis et set de finition couleur white

101-62600

4 ans de garantie

Interrupteur va-et-vient bipolaire à encastrer assemblé (socle et set de finition). Le socle est muni de bornes à vis et d'une fixation par griffes. Cet interrupteur permet de commander 2 lampes depuis différentes pièces. Couleur de finition: white.

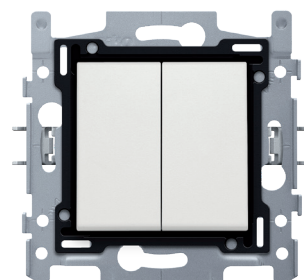
## Données techniques

Double interrupteur va-et-vient, socle, bornes à vis et set de finition couleur white.

- Degré de protection: IP20
- Degré de protection: protection IP41 pour l'ensemble du mécanisme, de l'enjoliveur et de la plaque de recouvrement
- L'association d'un mécanisme, d'un enjoliveur et d'une plaque de recouvrement présente une résistance aux chocs de IK06
- Marques de certification: CEBEC
- Batterie: Sans objet
- Marquage: CE

Socle pour interrupteur va-et-vient double, 10 AX/250 Vac, bornes à vis.

- Fonction: – interrupteur
  - contacts cubiques en argent (sans cadmium) montés en forme de croix
- Calibre maximum du disjoncteur miniature: 16 A (limité par les règles nationales en matière d'installation)
- Degré de protection: protection IP41 pour l'ensemble du mécanisme, de l'enjoliveur et de la plaque de recouvrement
- Résistance aux chocs: L'association d'un mécanisme, d'un enjoliveur et d'une plaque de recouvrement présente une résistance aux chocs de IK06
- SBL load: 100 W
- Matériau socle
  - urée-formaldéhyde (UF) à résistance élevée à la chaleur
  - blanc RAL9010 (par approximation)
- Cadre de montage
  - épaisseur du cadre métallique : 1 mm
  - galvanisé et satiné sur toutes les faces, aussi sur les faces découpées après le découpage
  - avec 4 encoches avec un logement de vis de 7 mm
  - avec 4 logements de vis (indiqués avec un symbole de vis) d'un diamètre de 3 mm pour montage sur panneaux
- Profondeur d'encastrement: 18 mm
- Type de boîte d'encastrement requis



**niko**

- profondeur : min. 40 mm (espace de câblage inclus)
- fixation par griffe/vis : 60 mm
- diamètre intérieur de la boîte : 60 mm
- entraxe horizontal des boîtes multiples : 71 mm
- entraxe vertical des boîtes multiples : 60 mm
- Méthode de fixation
  - fixation facile dans une boîte d'encastrement avec encoches
  - avec des griffes qui s'ouvrent par le vissage de vis munies d'une tête de vis mixte (Pz1 ou encoche 1 x 5 mm) pour fixation dans une boîte d'encastrement avec encoches
  - griffes avec une profondeur d'engrènement de 31 mm
  - les griffes se débloquent avec un tournevis
- Entraxe
  - assemblage simple et rapide d'un ou de plusieurs mécanismes grâce à des indications (ligne à la craie, laser, ..) de l'entraxe du boîtier
  - ajustement vertical pour un entraxe de 60 mm en glissant plusieurs socles les uns sur les autres. Ils se verrouillent automatiquement
  - ajustement vertical pour un entraxe de 71 mm à l'aide de languettes préformées. En pliant ces languettes vers le bas sur une distance de 1 mm, elles s'appuient parfaitement sur le point inférieur et l'entraxe de 71 mm est garanti
  - ajustement horizontal rapide et parfait de plusieurs socles grâce aux queues d'aronde pliées vers le haut à gauche et à droite
  - les bords repliés vers le haut sur la face extérieure du socle ainsi que le fléchissement vers l'intérieur confèrent davantage de robustesse
- Bord de montage: 4 ouvertures rectangulaires (7 x 2,5 mm) dans le cadre de montage peuvent, si la boîte d'encastrement dépasse du plafonnage, compenser un jeu entre 1 et 1,2 mm de sorte que la plaque de recouvrement puisse malgré tout s'adapter parfaitement au mur.
- Connexion filaire
  - les bus de contact sont équipés de bornes à cage avec des vis imperdables à tête mixte (encoche ou Pz1 1 x 5 mm)
  - chaque vis possède un guidage pour tournevis qui évite que le tournevis glisse de la tête de vis.
- Capacité de fil
  - fil de max. de 2 x 2,5 mm<sup>2</sup> par borne de raccordement
- Longueur de dénudation
  - longueur de dénudation de 8 mm
  - indication indélébile sur l'arrière : longueur de dénudation et schéma de connexion
  - indication indélébile sur l'avant : indication des bornes et symbole de connexion
- Élément d'éclairage
  - le socle est pourvu de 2 niches rectangulaires pour l'intégration d'éléments d'éclairage
  - niche de gauche et de droite : pour encliqueter les éléments d'éclairage à fils
- Température d'ambiance: -5 – +40 °C
- Marques de certification: CEBEC
- Marquage: CE

Set de finition pour interrupteur double allumage, interrupteur va-et-vient + bouton-poussoir N.O., interrupteur va-et-vient double ou bouton-poussoir double N.O. ou N.F., couleur white. L'enjoliveur est entouré d'un bord plat muni aux 4 angles d'une ouverture rectangulaire dans laquelle se trouve un crochet de sécurité multiposition. La partie saillante de l'enjoliveur fait en sorte qu'en cas de plâtrage peu soigneux, la plaque de recouvrement puisse toujours être fixée bien à plat contre le mur grâce aux crochets de sécurité. Ce système fonctionne dans deux sens : si le boîtier d'encastrement dépasse du plâtrage, les crochets de sécurité multiposition compensent un jeu de 1 à 1,2 mm ; si le boîtier d'encastrement est enfoncé trop profondément dans le plâtrage, les crochets de sécurité peuvent compenser un jeu de 1,8 mm max. Le bord plat qui entoure l'enjoliveur comprend également 4 ouvertures rondes qui assurent le positionnement correct de la plaque de recouvrement par rapport à l'enjoliveur. Après le montage de l'ensemble (plaque de recouvrement, set de finition et mécanisme), aucune partie métallique n'est visible grâce au bord plat sur l'enjoliveur.

- Fonction: Les deux touches et le disque central (bord) forment un tout.
- Nombre de boutons de commande: 2 boutons de commande
- Matériau enjoliveur: L'enjoliveur est réalisé en polycarbonate inaltérable + asa. La matière première est teinte dans la masse.
- Couleur: blanc (coloré dans la masse, par approximation NCS S 0502 - Y50R, RAL 9010)
- Démontage: Pour le démontage de la touche, le bord plat est muni de deux encoches, désignées par un symbole de tournevis. Le démontage est réalisé simplement et facilement à l'aide d'un tournevis plat.
- Résistance aux chocs: L'association d'un mécanisme, d'un enjoliveur et d'une plaque de recouvrement présente une résistance aux chocs de IK06
- Sécurité incendie
  - Les parties en plastique de l'enjoliveur sont auto-extinguibles (satisfont à une épreuve de calcination de 650 °C)

– Les parties en plastique de l'enjoliveur sont exemptes d'halogènes.

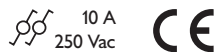
- Dimensions finition avec bord uni : 56 x 56 mm (Hxl)

Dimensions finition partie visible : 45 x 45 mm (Hxl)

- Dimensions (HxLxP): 55.8 x 55.8 x 10.5 mm

- Marques de certification: CEBEC

- Marquage: CE



### Schéma de câblage

