



WEVER & DUCRÉ  
LIGHTING

# PLANO 1.0 LED

118561Q3

Project

Type

Notities

Kwantiteit

Datum

## ALGEMEEN

Plafond

Ingebouwd

Tilt min 35°

Tilt max 35°

Rotation 355°

Brons

IP20

Interieur

480<sup>a</sup> tot 645<sup>b</sup> lm

## LED

2700 K

CRI ≥ 90

L80 / 50000 h

3-step binning

## OPTISCH

Flood

Beam angle 35°

## ELEKTRISCH

excl. driver

17 V

LED inset 5.9<sup>a</sup> tot 8.7<sup>b</sup> W

350 tot 500 mA

Klasse 3

Veiligheidsafstand 0.3 m

## FYSISCH

Lengte 85 mm

Width 85 mm

Height 90 mm

0.3 kg

## CUTOUT

Lengte 74 mm

Breedte 78 mm

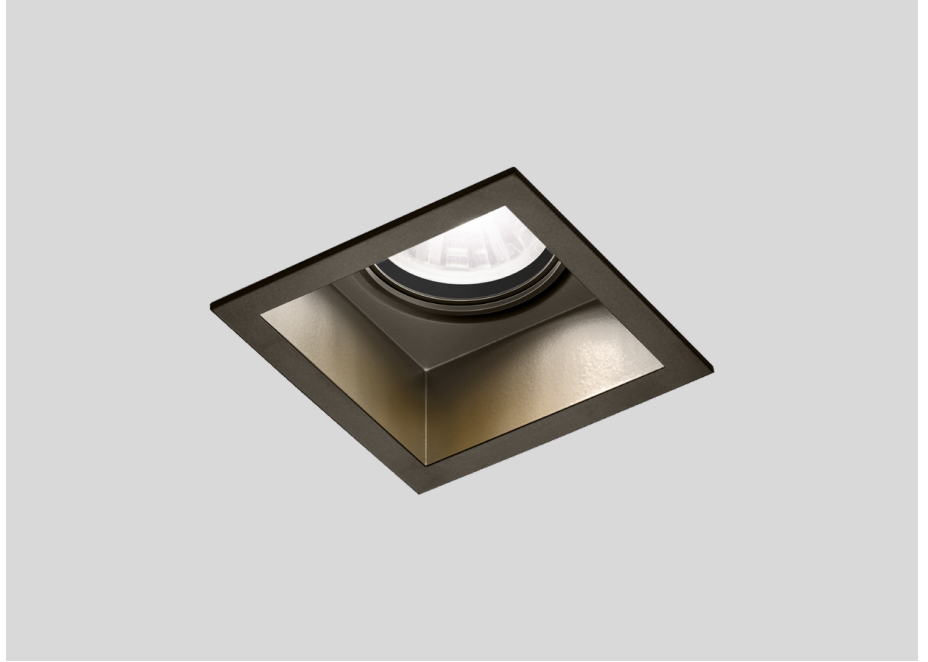
Min. ceiling thickness 2 mm

Max. ceiling thickness 18 mm

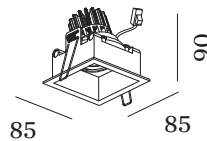
Recessed depth 95 mm

<sup>a</sup> 350mA

<sup>b</sup> 500mA



Vierkanten downlight van gegoten aluminium, voor plafondbouw; regelbaar; oppervlak Brons; natgelakt; mat glad; gereedschapsloze installatie met draadveren; geschikt voor plafonddikte van 2-18 mm; inbouwdiepte 95 mm; met COB (Chip on Board) technologie voor maximale efficiëntie; lichtkleur 2700 K; binning initial MacAdam  $\leq 3$  SDCM; CRI  $\geq 90$ ; stralingshoek 35°; 355° draaibaar en 35° kantelbaar; beschermingsgraad IP20; PC3; driver niet inbegrepen; lichtbron vervangbaar door gekwalificeerd personeel;



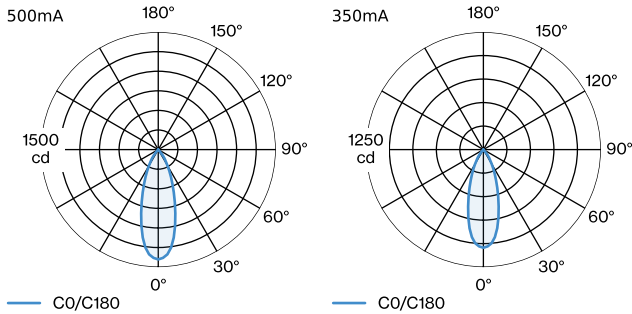


WEVER & DUCRÉ  
LIGHTING

# PLANO 1.0 LED

118561Q3

## LICHTVERDELING



## KEGELDIAGRAM

flood 35° 500mA

| h (m) | EO° (lx) | ø (m) |
|-------|----------|-------|
| 1     | 1400     | 0.63  |
| 2     | 350      | 1.27  |
| 3     | 160      | 1.90  |
| 4     | 90       | 2.53  |
| 5     | 60       | 3.16  |

flood 35° 350mA

| h (m) | EO° (lx) | ø (m) |
|-------|----------|-------|
| 1     | 1040     | 0.63  |
| 2     | 260      | 1.27  |
| 3     | 120      | 1.90  |
| 4     | 70       | 2.53  |
| 5     | 40       | 3.16  |

## Onderhoudsfactoren

| Bedrijfstijd [h] | 10 000 | 20 000 | 30 000 | 40 000 | 50 000 |
|------------------|--------|--------|--------|--------|--------|
| LLMF             | 0.96   | 0.92   | 0.88   | 0.85   | 0.81   |
| LSF              | 1      | 1      | 1      | 1      | 1      |

|                  |  |                   |                             |
|------------------|--|-------------------|-----------------------------|
| MF               | $LMF \times RSMF \times LLMF \times LSF$ | RSMF <sup>a</sup> | Onderhoudsfactor ruimte     |
| MF               | Onderhoudsfactor                         | LLMF              | Lumenbehoudfactor lichtbron |
| LMF <sup>a</sup> | Behoudfactor armatuur                    | LSF               | Overlevingsfactor lichtbron |

<sup>a</sup> Volgens "CIE 97, Maintenance of indoor electric lighting systems", 2005, ISBN 3-900-734-34-8. De waarden moeten bepaald worden door de planningverantwoordelijke.

## MONTAGE

### Plasterkit

| TYPE      | L · H (MM) | ORDERCODE       |
|-----------|------------|-----------------|
| PLANO 1.0 | 180 · 180  | 9 0 0 1 7 1 0 4 |

## ANDERE

### Metalen veerklem

| TYPE                          | Ø (MM) | ORDERCODE       |
|-------------------------------|--------|-----------------|
| MR16   LED   PAR16   max. 12W | 59     | 9 0 0 1 9 7 0 0 |



659



WEVER & DUCRÉ  
LIGHTING

# PLANO 1.0 LED

118561Q3

## Veerklem

| TYPE                             | KLEUR  | Ø (MM) | ORDERCODE       |
|----------------------------------|--------|--------|-----------------|
| MR16   LED   PAR16   max.<br>12W | Zwart  | 59     | 9 0 0 1 9 8 B 0 |
| MR16   LED   PAR16   max.<br>12W | Goud   | 59     | 9 0 0 1 9 8 G 0 |
| MR16   LED   PAR16   max.<br>12W | Brons  | 59     | 9 0 0 1 9 8 Q 0 |
| MR16   LED   PAR16   max.<br>12W | Zilver | 59     | 9 0 0 1 9 8 S 0 |
| MR16   LED   PAR16   max.<br>12W | Wit    | 59     | 9 0 0 1 9 8 W 0 |

## ELEKTRISCH

### Driver

| TYPE                 | L · W · H (MM) | ORDERCODE       |
|----------------------|----------------|-----------------|
| 10W   500mA   11-20V | 100-43-23      | 9 0 2 1 4 4 0 5 |
| 10W   500mA   3-20V  | 102-49-29      | 9 0 2 2 4 4 0 2 |
| 17W   350mA   10-49V | 108-52-22      | 9 0 2 4 3 6 0 1 |
| 20W   500mA   3-40V  | 116-40.5-22    | 9 0 2 4 4 6 0 4 |