



WEVER & DUCRÉ
LIGHTING

DEEPER 1.0 LED

152361Q3

Projet

Type

Notes

Quantité

Date

GÉNÉRAL

Plafond

Encastré

Bronze

IP20

Intérieur

475^a à 645^b lm

LED

2700 K

CRI \geq 90

L80 / 50000 h

3binning - niveaux

OPTIQUE

Flood

Angle du faisceau 35°

ÉLECTRIQUE

sans driver

17 V

Insert LED5.9^a à 8.7^b W

350 à 500 mA

Class 3

0.3 m

PHYSIQUE

Diamètre 84 mm

Hauteur 95 mm

0.2 kg

DÉCOUPE

Diamètre 76-79 mm

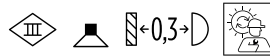
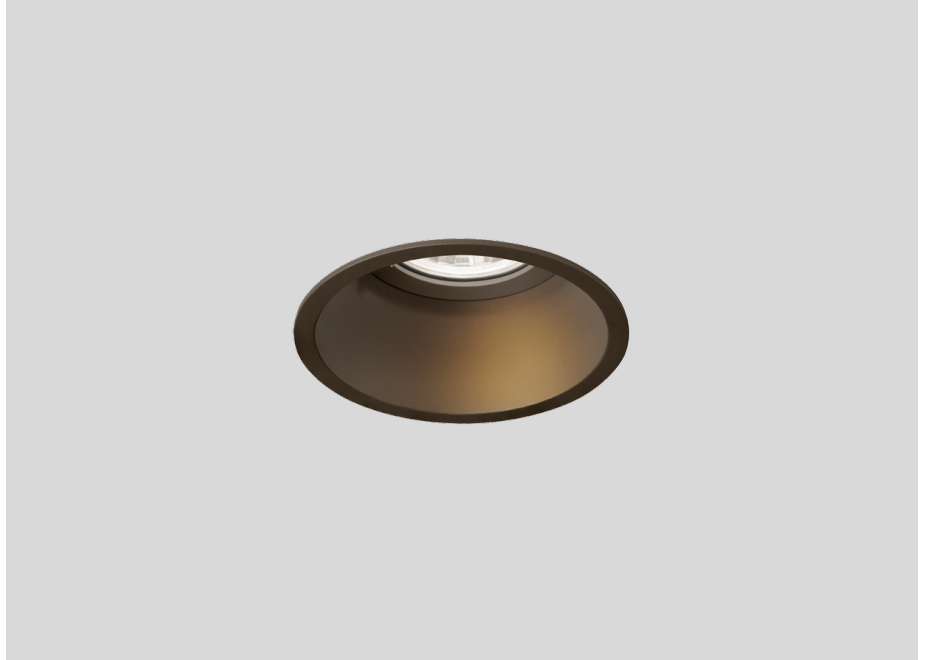
Épaisseur min. plafond 4 mm

Épaisseur max. plafond 38 mm

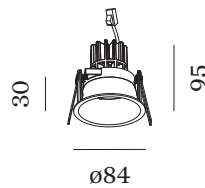
Profondeur d'encastrement 95 mm

^a 350mA

^b 500mA



Downlight rond encastré dans le plafond en aluminium moulé sous pression; surface bronze; peinture humide; mate lisse; montage sans outil au moyen de ressorts métalliques; approprié pour une épaisseur de plafond de 4-38 mm; profondeur d'encastrement 95 mm; avec technologie COB (Chip on Board) pour une efficacité maximale; couleur de lumière 2700 K; binning initialement MacAdam \leq 3 SDCM; CRI \geq 90; angle de diffusion 35°; indice de protection IP20; CP3; driver non inclus; source lumineuse remplaçable par un professionnel agréé;





WEVER & DUCRÉ
LIGHTING

DEEPER 1.0 LED

152361Q3

DISTRIBUTION DE LA LUMIÈRE

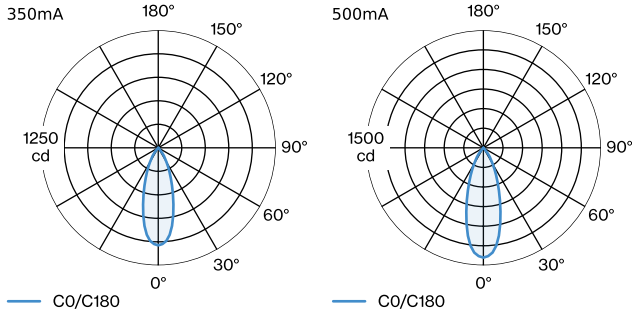


DIAGRAMME DE CÔNE

flood 35° 350mA			flood 35° 500mA		
h (m)	EO° (lx)	ø (m)	h (m)	EO° (lx)	ø (m)
1	1040	0.63	1	1400	0.63
2	260	1.27	2	350	1.27
3	120	1.90	3	160	1.90
4	60	2.53	4	90	2.53
5	40	3.16	5	60	3.16

Facteur de maintenance

Temps de fonctionnement [h]	10 000	20 000	30 000	40 000	50 000
LLMF	0.96	0.92	0.88	0.85	0.81
LSF	1	1	1	1	1

MF	LMF × RSMF × LLMF × LSF	RSMF ^a	Facteur de maintenance des parois du local
MF	Facteur de maintenance	LLMF	Facteur de maintenance du flux lumineux
LMF ^a	Facteur de maintenance du luminaire	LSF	Facteur de survie des lampes

^a Selon "CIE 97, Maintenance of indoor electric lighting systems", 2005, ISBN 3-900-734-34-8. Les valeurs doivent être déterminées par le planificateur.

ELECTRIQUE

Driver

TYPE	L · L · H (MM)	ORDERCODE
10W 500mA 11-20V	100-43-23	9 0 2 1 4 4 0 5
10W 500mA 3-20V	102-49-29	9 0 2 2 4 4 0 2
17W 350mA 10-49V	108-52-22	9 0 2 4 3 6 0 1
20W 500mA 9-45V	116-40.5-22	9 0 2 4 4 6 0 4