



WEVER & DUCRÉ
LIGHTING

PLANO 1.0 LED

118561Q5

Project

Type

Notities

Kwantiteit

Datum

ALGEMEEN

Plafond

Ingebouwd

Tilt min 35°

Tilt max 35°

Rotation 355°

Brons

IP20

Interieur

520^a tot 695^b lm

LED

3000 K

CRI ≥ 90

L80 / 50000 h

2-step binning

OPTISCH

Flood

Beam angle 35°

ELEKTRISCH

excl. driver

17 V

LED inset 5.9^a tot 8.7^b W

350 tot 500 mA

Klasse 3

Veiligheidsafstand 0.3 m

FYSISCH

Lengte 85 mm

Width 85 mm

Height 90 mm

0.3 kg

CUTOUT

Lengte 74 mm

Breedte 78 mm

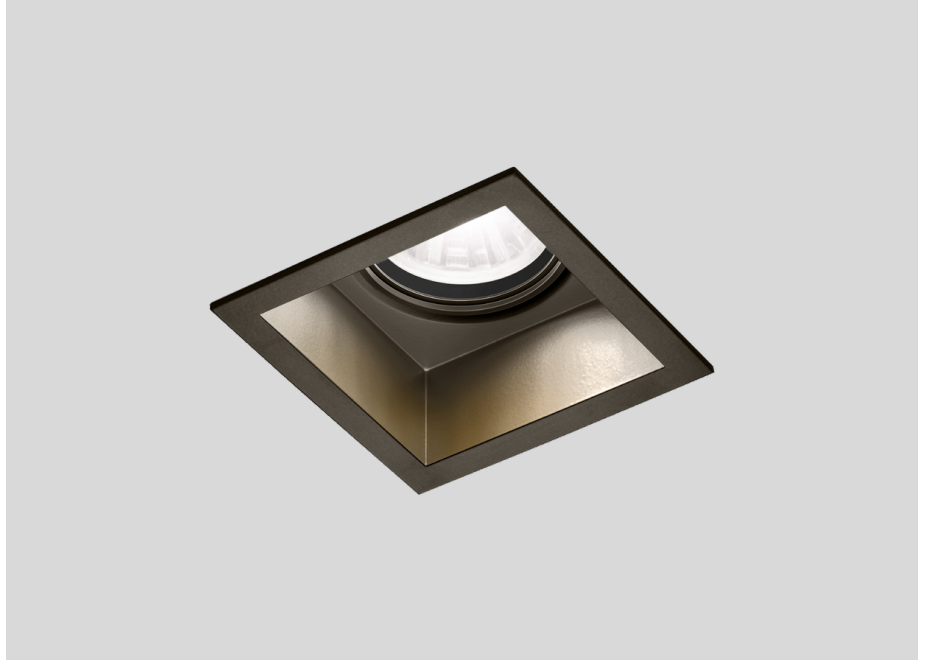
Min. ceiling thickness 2 mm

Max. ceiling thickness 18 mm

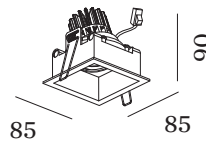
Recessed depth 95 mm

^a 350mA

^b 500mA



Vierkanten downlight van gegoten aluminium, voor plafondbouw; regelbaar; oppervlak Brons; natgelakt; mat glad; gereedschapsloze installatie met draadveren; geschikt voor plafonddikte van 2-18 mm; inbouwdiepte 95 mm; met COB (Chip on Board) technologie voor maximale efficiëntie; lichtkleur 3000 K; binning initial MacAdam ≤ 2 SDCM; CRI ≥ 90 ; stralingshoek 35°; 355° draaibaar en 35° kantelbaar; beschermingsgraad IP20; PC3; driver niet inbegrepen; lichtbron vervangbaar door gekwalificeerd personeel;



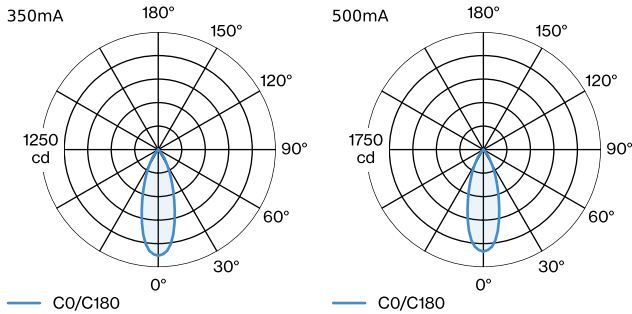


WEVER & DUCRÉ
LIGHTING

PLANO 1.0 LED

118561Q5

LICHTVERDELING



KEGELDIAGRAM

flood 35° 350mA

h (m)	EO° (lx)	ø (m)
1	1130	0.63
2	280	1.27
3	130	1.90
4	70	2.53
5	50	3.16

flood 35° 500mA

h (m)	EO° (lx)	ø (m)
1	1520	0.63
2	380	1.27
3	170	1.90
4	90	2.53
5	60	3.16

Onderhoudsfactoren

Bedrijfstijd [h]	10 000	20 000	30 000	40 000	50 000
LLMF	0.96	0.92	0.88	0.85	0.81
LSF	1	1	1	1	1

MF	$LMF \times RSMF \times LLMF \times LSF$	RSMF ^a	Onderhoudsfactor ruimte
MF	Onderhoudsfactor	LLMF	Lumenbehoudfactor lichtbron
LMF ^a	Behoudfactor armatuur	LSF	Overlevingsfactor lichtbron

^a Volgens "CIE 97, Maintenance of indoor electric lighting systems", 2005, ISBN 3-900-734-34-8. De waarden moeten bepaald worden door de planningverantwoordelijke.

MONTAGE

Plasterkit

TYPE	L · H (MM)	ORDERCODE
PLANO 1.0	180 · 180	9 0 0 1 7 1 0 4

ANDERE

Metalen veerklem

TYPE	Ø (MM)	ORDERCODE
MR16 LED PAR16 max. 12W	59	9 0 0 1 9 7 0 0



ø59



WEVER & DUCRÉ
LIGHTING

PLANO 1.0 LED

118561Q5

Veerklem

TYPE	KLEUR	Ø (MM)	ORDERCODE
MR16 LED PAR16 max. 12W	Zwart	59	9 0 0 1 9 8 B 0
MR16 LED PAR16 max. 12W	Goud	59	9 0 0 1 9 8 G 0
MR16 LED PAR16 max. 12W	Brons	59	9 0 0 1 9 8 Q 0
MR16 LED PAR16 max. 12W	Zilver	59	9 0 0 1 9 8 S 0
MR16 LED PAR16 max. 12W	Wit	59	9 0 0 1 9 8 W 0

ELEKTRISCH

Driver

TYPE	L · W · H (MM)	ORDERCODE
10W 500mA 11-20V	100-43-23	9 0 2 1 4 4 0 5
10W 500mA 3-20V	102-49-29	9 0 2 2 4 4 0 2
17W 350mA 10-49V	108-52-22	9 0 2 4 3 6 0 1
20W 500mA 3-40V	116-40.5-22	9 0 2 4 4 6 0 4