

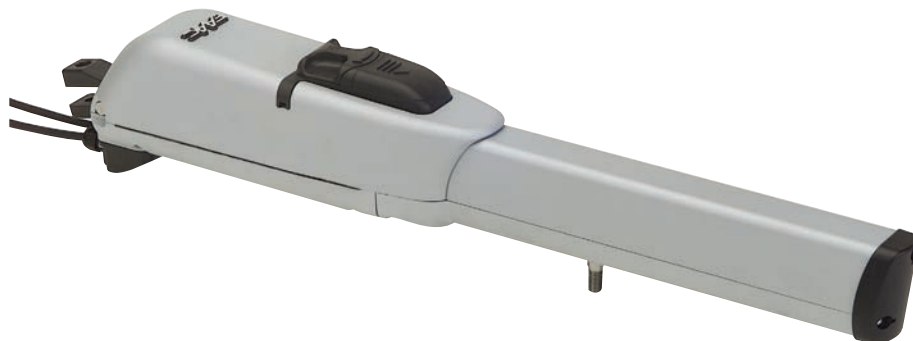


Max. vleugelbreedte

1,8 m  
2,5 m (met elektroslot)

Gebruiksfrequentie (cycli/uur)

30 - 35



- Onomkeerbare aandrijving met automatische blokkering
- Ingebouwde mechanische aanslagen bij opening en sluiting (maken poortaanslagen overbodig)
- Wormschroef in roestvrij staal
- Nieuwe elektronica met inklemmingsbeveiliging en virtuele encoder met obstakeldetectie (24V)
- Noodbatterij in optie (bij stroomuitval)
- Manuele ontgrendeling d.m.v. een sleutel
- Horizontale positionering kabels waardoor installatie dichtbij de grond mogelijk is (lage montage)



**SAFEzone systeem 230V:**  
413 230V + E045 of E145  
+ SAFEcoder



**GREENTECH systeem 230V:**  
413 230V + E045 of E145



### AFMETINGEN EN TECHNISCHE SPECIFICATIES

Model	413 230V	413 LS 230V
Voeding		230 V
Vermogen		250 W
Stroom		1,1 A
Thermische beveiliging		140° C
Condensator		6,3 µf
Duwkracht		200 daN
Zuigerverplaatsing	300 mm (350 mm zonder mechanische aanslagen)	
Lineaire snelheid zuigerstang		~1,6 cm/sec
Max. vleugelbreedte (*)		2,5 m
Type en gebruiksfrequentie bij 20°C	S3 - 30%	S3 - 35%
Min. aantal cycli per uur (bij benadering) bij 20°C		~30
Omgevingstemperatuur		-20°C ÷ +55°C
Gewicht aandrijving		6,5 kg
Afmetingen (LxBxH) in mm		785 x 105 x 148
Beschermingsgraad		IP 44
Eindeleopschakelaars	Neen	Ja
Mechanische aanslagen bij opening en sluiting		Ja

(\*) Bij vleugels van meer dan 1,8 m. breedte is de installatie van een elektroslot verplicht, om vergrendeling van de vleugels te garanderen.

**MODEL**

Type	Artikelcode
413 - 230V	104413
413 LS - 230V	104414

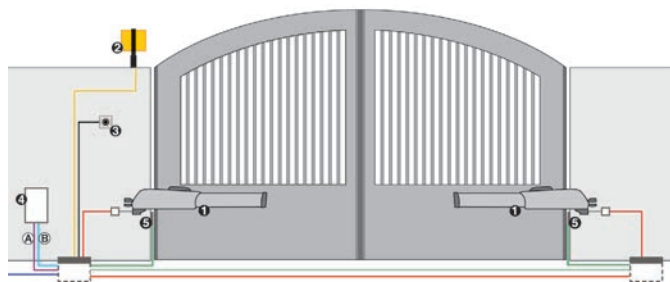
**VERPAKKING**

**Verpakking 413 - 230V bevat:** een elektromechanische aandrijving, installatietoebehoren, een ontgrendelingsleutel, een condensator 6,3µF 400V. De LS versie bevat eindschakelaars en is enkel te gebruiken in combinatie met de sturing E145 (413LS) of sturing E124 (413LS-24V).

**N.B.**

- Voor het gebruik van eindschakelaars (mod. LS) dient u voor de 230V versies de sturing E145 te gebruiken, voor de 24V versie de sturing E124.

# 413 230V



■ (A) Voeding 24V

- kabel 3x0,50
- kabel 2x0,50

■ (B) Voeding 230V

- kabel 3x1,50+T
- kabel 2x1,5+T
- kabel 2x1,5

Ref.	Hoev.	Omschrijving	Artikelcode	Kit
1	2	Aandrijvingen 413	104413	Trendy Kit 230V
2	1	Waarschuwinglamp FAACLIGHT 230V	410013	
3	1	Sleutelcontact KEY2	12203201052	
4	1	Motorsturing E045	790005	
4	1	Huizing mod. E	720119	
4	1	Frequentiemodule XF868 MHz	319007	
5	1	Paar fotocellen XP 20B D	785103	
	1	Zender XT4 868 SLH LR (wit)	787010	
	1	Zender XT4 868 SLH LR (zwart)	7870101	

*OPGELET: U dient steeds rekening te houden met de Europese regelgevingen EN 12445 en 12453 en de overeenkomstige veiligheidsmaatregelen te voorzien (zoals vb. fotocellen, ... etc.). De plaatsingskosten, elektrische aansluitingen en indienststelling zijn niet inbegrepen in de prijs.*

N.B.: De kabeldoorsneden zijn uitgedrukt in mm<sup>2</sup>