

Socle pour sextuple bouton-poussoir libre de potentiel 24V N.O., fixation par griffes

170-60050

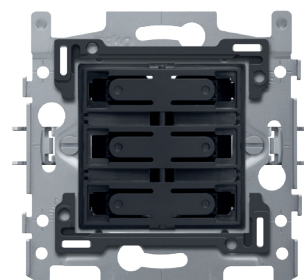
4 ans de garantie

Mécanisme pour sextuple bouton-poussoir libre de potentiel 24 V N.O., avec fixation par griffes. Un set de finition d'une couleur au choix doit être commandé séparément.

Données techniques

Socle pour sextuple bouton-poussoir libre de potentiel 24V N.O., fixation par griffes.

- Nombre de boutons de commande: Le socle et les deux bandes lumineuses du bouton-poussoir sans potentiel sont en polycarbonate. En plus des 6 boutons de commande, le mécanisme est équipé au milieu, sur le devant, de mousquetons qui maintiennent les touches en place.
- Degré de protection: protection IP41 pour l'ensemble du mécanisme, de l'enjoliveur et de la plaque de recouvrement
- Résistance aux chocs: L'association d'un mécanisme, d'un enjoliveur et d'une plaque de recouvrement présente une résistance aux chocs de IK06
- Bloc de connexion: Le mécanisme est pourvu à l'arrière d'un bloc de connexion pour pouvoir raccorder le bouton-poussoir libre de potentiel.
- Cadre de montage
 - épaisseur du cadre métallique : 1 mm
 - galvanisé et satiné sur toutes les faces, aussi sur les faces découpées après le découpage
 - avec 4 encoches avec un logement de vis de 7 mm
 - avec 4 logements de vis (indiqués avec un symbole de vis) d'un diamètre de 3 mm pour montage sur panneaux
- Méthode de fixation
 - fixation facile dans une boîte d'encastrement avec encoches
 - avec des griffes qui s'ouvrent par le vissage de vis munies d'une tête de vis mixte (Pz1 ou encoche 1 x 5 mm) pour fixation dans une boîte d'encastrement avec encoches
 - griffes avec une profondeur d'engrènement de 31 mm
 - les griffes se débloquent avec un tournevis
- Entraxe
 - assemblage simple et rapide d'un ou de plusieurs mécanismes grâce à des indications (ligne à la craie, laser, ..) de l'entraxe du boîtier
 - ajustement vertical pour un entraxe de 60 mm en glissant plusieurs socles les uns sur les autres. Ils se verrouillent automatiquement
 - ajustement vertical pour un entraxe de 71 mm à l'aide de languettes préformées. En pliant ces languettes vers le bas sur une distance de 1 mm, elles s'appuient parfaitement sur le point inférieur et l'entraxe de 71 mm est garanti
 - ajustement horizontal rapide et parfait de plusieurs socles grâce aux queues d'aronde pliées vers le haut à gauche et à droite



- les bords repliés vers le haut sur la face extérieure du socle ainsi que le fléchissement vers l'intérieur confèrent davantage de robustesse
- Bord de montage: Le support d'encastrement est muni en haut et en bas d'un bord de montage en plastique gris foncé. Ce bord est réalisé en pc+asa et est joint au support d'encastrement par fusion. Les angles de ces deux bords de montage sont munis d'ouvertures rectangulaires (7,9 x 1,5 mm) dans chacune desquelles se trouve un crochet de sécurité multiposition. Les 4 ouvertures rectangulaires font en sorte qu'en cas de plafonnage peu soigneux, la plaque de recouvrement peut toujours être fixée bien à plat contre le mur grâce aux crochets de sécurité. Ce système fonctionne dans deux sens : si le boîtier d'encastrement dépasse du plâtre, les crochets de sécurité multiposition compensent un jeu de 1 à 1,2 mm ; si le boîtier d'encastrement est enfoncé trop profondément dans le plâtre, les crochets de sécurité peuvent compenser un jeu de 1,8 mm max. Les bords de montage sont également pourvus de 4 ouvertures rondes qui assurent le positionnement correct de la plaque de recouvrement par rapport à l'enjoliveur.
- Connexion filaire
 - chaque bloc de connexion est muni de bornes à cage à vis imperdables à tête fendue (encoche 0,6 x 3,5 mm)
 - chaque vis possède un guidage pour tournevis qui évite que le tournevis glisse de la tête de vis.
- Capacité de fil
 - les bornes de raccordement ont une capacité de raccordement de min. 0,5 mm et de max. 0,8 mm.
- Température d'ambiance: -5 – +40 °C
- Marquage: CE



Dimensions

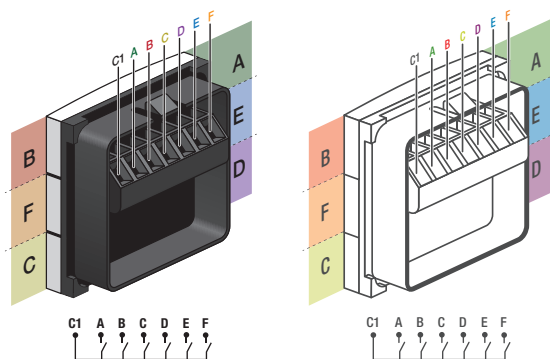


Schéma de câblage

