



Lampes MASTER LEDspot Value GU10 DIM

MAS LED spot VLE D 6.2-80W GU10 940 36D

Grâce à la gamme MASTER LEDspot GU10, il est à présent possible de réduire la consommation énergétique et les coûts de maintenance, sans transiger sur la qualité de lumière

Mises en garde et sécurité

- Operating temperature range is between -20° C and 45° C ambient
- Only to apply in dry or damp locations and most of open fixtures with lamp-holders that offer sufficient space (10 mm free air space)
- Not intended for use with emergency light fixtures or exit lights

Données du produit

Informations générales		Désignation de la couleur	
Culot	GU10 [GU10]	Désignation de la couleur	Blanc froid (CW)
Durée de vie nominale	25.000 h	Température de couleur corrélée (nom.)	4000 K
Nombre de cycles d'allumage	50.000	Efficacité lumineuse (nominale)	92,00 lm/W
Type de lampe	LED	Cohérence des couleurs	<6
Référence de mesure de flux	Narrow Cone	Indice de rendu de couleur (IRC)	90
Conforme à RoHS	Oui	LLMF à la fin de la durée de vie nominale (nom.)	70 %
Données techniques de l'éclairage		Flux lumineux dans un cône à 90 ° (nominal)	575 lm
Code couleur	940 [CCT of 4000K]	Valeur de scintillement (PstLM)	1
Angle du faisceau (nom.)	36 degré(s)	Valeur d'effet stroboscopique (SVM)	0,4
Flux lumineux	575 lm	Sécurité photobiologique selon EN 62471	RG1
Intensité lumineuse (nom.)	850 cd	Fonctionnement et électricité	
		Fréquence linéaire	50 to 60 Hz

Lampes MASTER LEDspot Value GU10 DIM

Fréquence d'entrée	50 à 60 Hz
Consommation électrique	6,2 W
Courant lampe (nom.)	33 mA
Puissance équivalente	80 W
Heure de démarrage (nom.)	0,5 s
Temps de chauffe à 60 %	0.5 s
Facteur de puissance (fraction)	0.88
Tension (nom.)	220-240 V

Température

Température maximale du produit (nom.)	80 °C
--	-------

Commandes et gradation

Variation de l'intensité lumineuse	Uniquement avec certains variateurs
------------------------------------	-------------------------------------

Mécanique et boîtier

Forme de la lampe	PAR16 [PAR 2 pouces/50 mm]
-------------------	----------------------------

Approbation et application

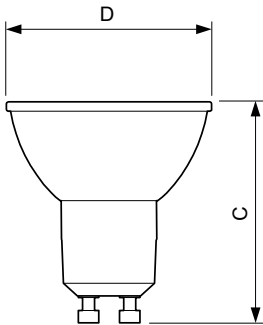
Classe d'efficacité énergétique	F
---------------------------------	---

Adapté à l'éclairage d'accentuation	Oui
Consommation d'énergie kWh/1 000 h	7 kWh
Numéro d'enregistrement EPREL	391908
EyeComfort	Oui

Données du produit

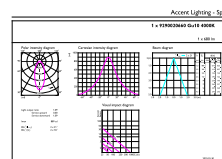
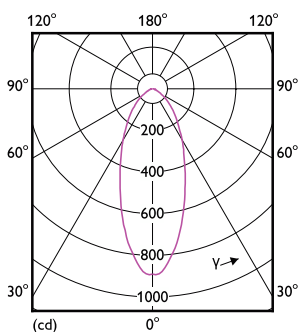
Nom du produit de la commande	MAS LED spot VLE D 6.2-80W GU10 940 36D
Nom de produit complet	MAS LED spot VLE D 6.2-80W GU10 940 36D
Code EOC	871869970523700
Code de commande	8718699705237
Code 12NC	929002066002
Code de commande local	8718699705237
Quantité par pack	1
Code EAN – Produit/Boîte	8718699705237
Conditionnement par carton	10
Codes EAN/UPC – Boîte	8718696708002

Schéma dimensionnel



Product	D	C
MAS LED spot VLE D 6.2-80W GU10 940 36D	50 mm	54 mm

Données photométriques



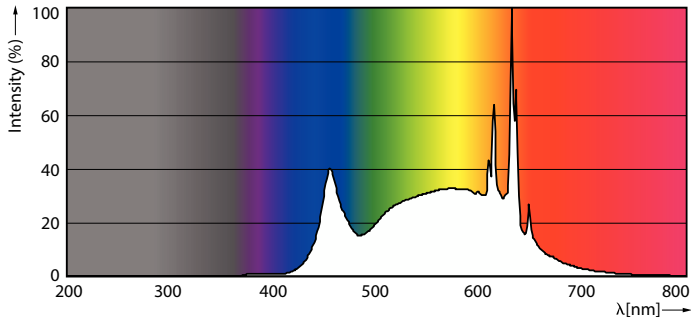
© 2023 Philips Lighting B.V. | Philips Lighting S.A. | Page 11

Light Distribution Diagram - MAS LED spot VLE D 6.2-80W GU10 940 36D

Accent Lighting Spots - MAS LED spot VLE D 6.2-80W GU10 940 36D

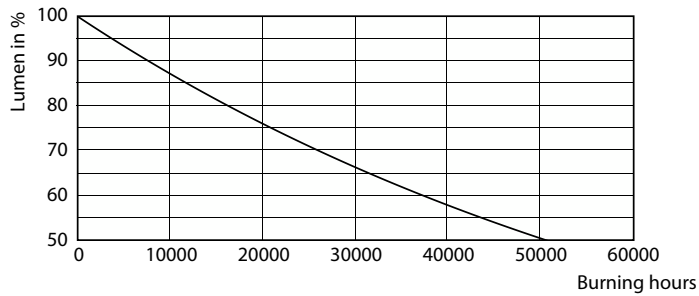
Lampes MASTER LEDspot Value GU10 DIM

Données photométriques

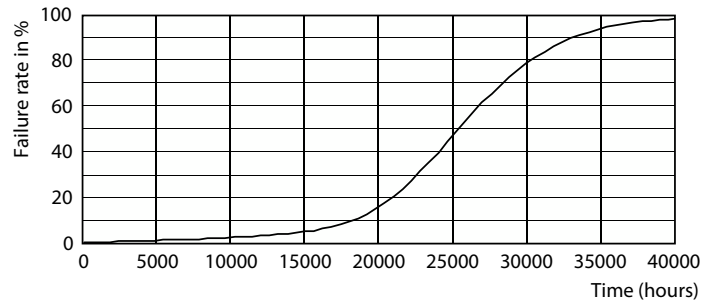


Spectral Power Distribution Colour - MAS LED spot VLE D 6.2-80W GU10 940 36D

Durée de vie



Lumen Maintenance Diagram - MAS LED spot VLE D 6.2-80W GU10 940 36D



Life Expectancy Diagram - MAS LED spot VLE D 6.2-80W GU10 940 36D

