



WEVER & DUCRÉ
LIGHTING

DEEPER IP44 1.0 LED

152461B5

Project

Type

Notities

Kwantiteit

Datum

ALGEMEEN

Plafond

Ingebouwd

Matzwart

RAL 9011^a

Front IP44

Back IP20

Interieur

420^b tot 565^c lm

LED

3000 K

CRI \geq 90

L80 / 50000 h

2-step binning

OPTISCH

Flood

Beam angle 36°

ELEKTRISCH

excl. driver

17 V

LED inset 5.9^b tot 8.7^c W

350 tot 500 mA

Klasse 3

Veiligheidsafstand 0.3 m

FYSISCH

Diameter 84 mm

Height 95 mm

0.2 kg

CUTOUT

Diameter 76-79 mm

Min. ceiling thickness 4 mm

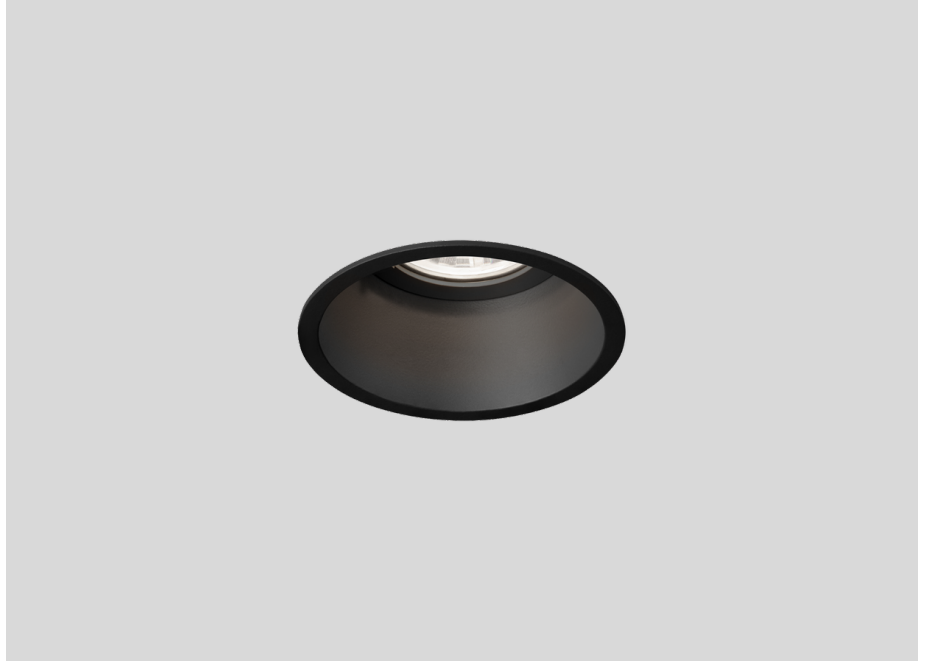
Max. ceiling thickness 38 mm

Recessed depth 95 mm

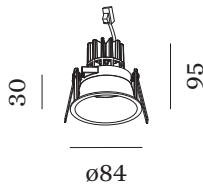
^a Color may deviate slightly due to production conditions.

^b 350mA

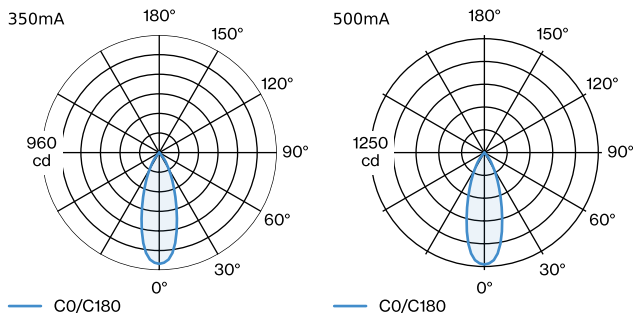
^c 500mA



Ronde downlight van gegoten aluminium, voor plafondbouw; oppervlak Matzwart; gepoedercoat; mat textuur; RAL 9011; gereedschapsloze installatie met draadveren; geschikt voor plafonddikte van 4-38 mm; inbouwdiepte 95 mm; met COB (Chip on Board) technologie voor maximale efficiëntie; lichtkleur 3000 K; binning initial MacAdam \leq 2 SDCM; CRI \geq 90; stralingshoek 36°; beschermingsgraad van onderaf IP44; van bovenaf IP20; PC3; driver niet inbegrepen; lichtbron vervangbaar door gekwalificeerd personeel;



LICHTVERDELING





WEVER & DUCRÉ
LIGHTING

DEEPER IP44 1.0 LED

152461B5

KEGELDIAGRAM

flood 36° 350mA			flood 36° 500mA		
h (m)	EO° (lx)	ø (m)	h (m)	EO° (lx)	ø (m)
1	909	0.65	1	1230	0.65
2	227	1.29	2	310	1.29
3	101	1.94	3	140	1.94
4	57	2.58	4	80	2.58
5	36	3.23	5	50	3.23

Onderhoudsfactoren

Bedrijfstijd [h]	10 000	20 000	30 000	40 000	50 000
LLMF	0.96	0.92	0.88	0.85	0.81
LSF	1	1	1	1	1

MF	$LMF \times RSMF \times LLMF \times LSF$	RSMF ^a	Onderhoudsfactor ruimte
MF	Onderhoudsfactor	LLMF	Lumenbehoudfactor lichtbron
LMF ^a	Behoudfactor armatuur	LSF	Overlevingsfactor lichtbron

^a Volgens "CIE 97, Maintenance of indoor electric lighting systems", 2005, ISBN 3-900-734-34-8. De waarden moeten bepaald worden door de planningverantwoordelijke.

ELEKTRISCH

Driver

TYPE	L · W · H (MM)	SPANNING	ORDERCODE
10W 500mA 11-20V	100·43·23	11 - 20V	9 0 2 1 4 4 0 5
24W 500mA 2-49V IP68	122·54·26		9 0 2 1 4 7 0 2
10W 500mA 3-20V	102·49·29		9 0 2 2 4 4 0 2
10W 500mA 10-20V	102·51·30	11 - 20V	9 0 2 3 4 4 0 1
17W 350mA 10-49V	108·52·22		9 0 2 4 3 6 0 1
10W 500mA 2.5-20V	124·31·21	2.5 - 20V	9 0 2 4 4 4 0 1