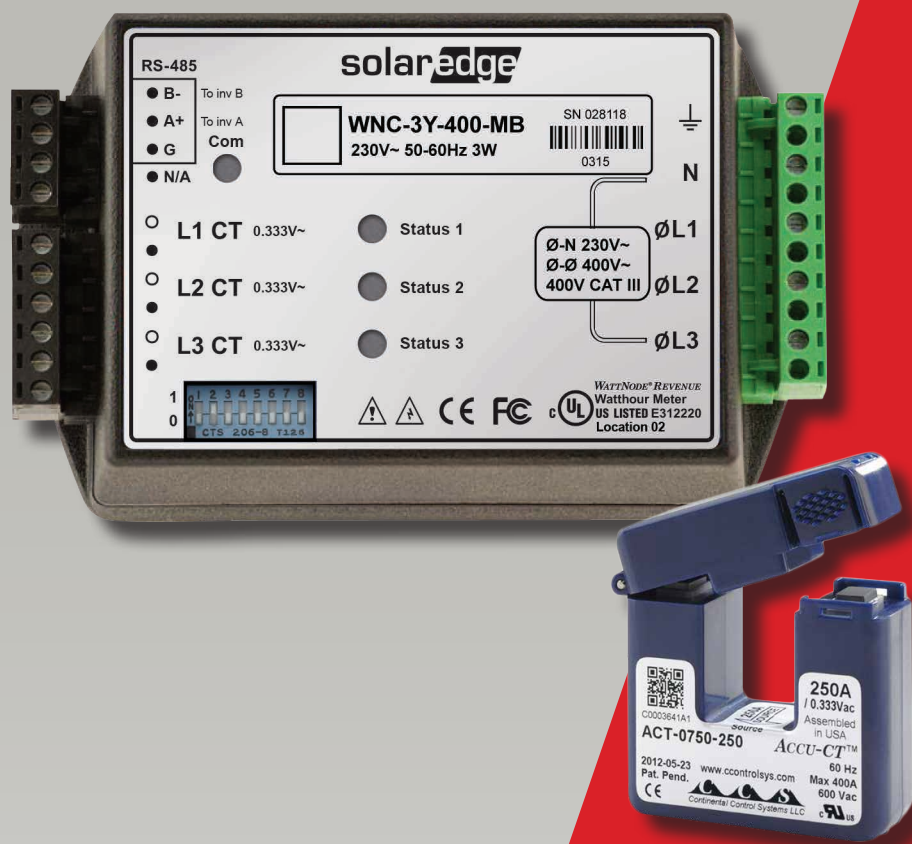


# Compteur Modbus SolarEdge

SE-WNC-3Y400-MB-K1



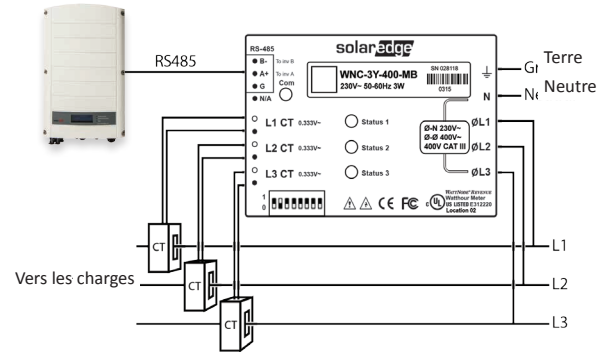
## Compteur Modbus adapté aux installations SolarEdge

- Lectures de compteur à haute précision (jusqu'à 0,5%) pour des relevés de production / consommation
- Limitation de l'exportation de la production vers le réseau
- Petit de taille et facile à installer - adapté aux armoires électriques standards
- Adapté aux installations résidentielles, commerciales et fermes au sol

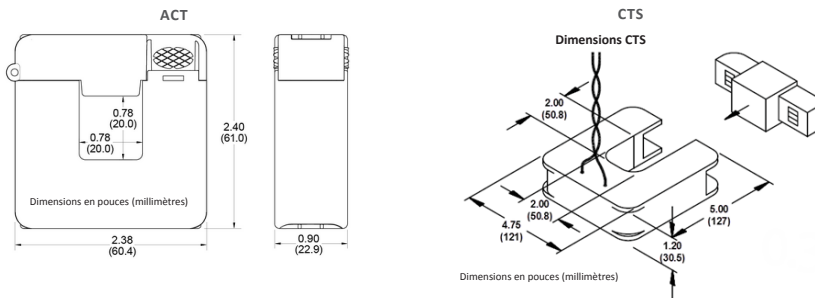
Lors de la commande d'un compteur, commandez également les transformateurs de courant:

MODÈLES DE TRANSFORMATEUR DE COURANT (*)	COURANT NOMINAL RMS	DIMENSIONS (INTERNES / EXTERNES)
SE-ACT-0750-50	50 A	20 x 20 mm / 61 x 60,4 mm
SE-ACT-0750-100	100 A	
SE-ACT-0750-250	250 A	50,8 x 50,8 mm / 121 x 127 mm
SE-CTS-2000-1000	1000 A	

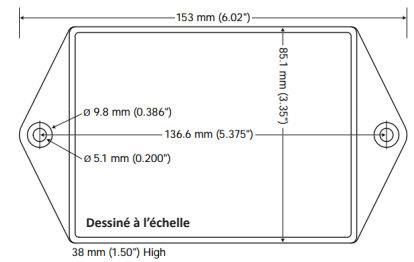
\* Un transformateur de courant par phase - Pour d'autres valeurs nominales, veuillez contacter SolarEdge



### Dimensions du transformateur de courant



### Dimensions du compteur



	SE-WNC-3Y400-MB-K1	UNITÉS
<b>DONNÉES ÉLECTRIQUES</b>		
Plage de tension de fonctionnement - phase au neutre, phase à phase	184-264,5 / 320-460	Vac
Fréquence CA	50/60	Hz
Réseaux pris en charge - monophasé ; triphasé*	L / N / PE ; L1 / L2 / L3 / N / PE	
Consommation électrique (norm.)	1,8	W
<b>COMMUNICATION</b>		
Interfaces de communication pris en charge	RS485	
Temps de réponse	≤1**	sec
Identification par défaut de l'appareil (Modbus)	2	
<b>PRÉCISION (@25°C, PF:0,7- 1)***</b>		
5% - 100% du courant TC nominal	±1,5	%
<b>CONFORMITÉ AUX NORMES</b>		
Sécurité	IEC 61010-1	
Immunité	EN 61326, EN 61000-4-2, EN 61000-4-3, EN 61000-4-4, EN 61000-4-5, EN 61000-4-6, EN 61000-4-11	
Emissions	EN 55022 Class B	
<b>SPÉCIFICATIONS DE L'INSTALLATION</b>		
Dimension (HxLxl)	85 x 153 x 38	mm
Poids	310	g
Type de boîtier	Robuste à l'impact, ABS et/ou ABS/Plastique PC UL 94V-0, IEC FV-0	
Plage de température de fonctionnement	-30 à 55	°C
Humidité relative (sans condensation)	5 - 90	%
Niveau de protection	Installation en Intérieur. Installation en extérieur possible si installé dans un boîtier adéquat	
Type de montage	Rail DIN / montage mural	

\* La connexion à la protection de mise à la terre (PE) n'est pas nécessaire pour le fonctionnement du compteur

\*\* Quand le compteur est connecté au point d'injection réseau et quand le RS485 est utilisé pour une connexion avec plusieurs onduleurs

\*\*\* En utilisant des modèles ACT-0750 CT