



MASTER LEDbulb Ultra Efficient

MAS LEDBulbND2.3-40W E27 830 A60 CL G UE

Dit is de meest efficiënte LED-lamp van Philips. Met zijn opbrengst van 210 lm/W kan ons bedrijf haar duurzaamheidsdoelen concreet maken. Met een levensduur van 50.000 uur wordt de vervangingscyclus verlengd, wat leidt tot minder afval. Dit is niet alleen een hoog SPEC-product, maar biedt ook de hoge lichtkwaliteit van Philips.

Product gegevens

| Algemene informatie | |
|--------------------------------|-----------|
| Lampvoet | E27 |
| Nominale levensduur | 50.000 hr |
| Schakelcyclus | 50.000 |
| Lamptype | LED |
| Meetreferentie van lichtstroom | Sphere |
| Conform EU RoHS-richtlijn | Ja |

| Gegevens lichttechniek | |
|---|--------------------|
| Kleurcode | 830 [CCT of 3000K] |
| Lichtstroom | 485 lm |
| Kleuraanduiding | Wit (WH) |
| Gecorreleerde kleurtemperatuur (nom) | 3000 K |
| Lichtrendement (gespec.) (nom.) | 210 lm/W |
| Kleurconsistentie | <6 |
| Kleurweergave-index (CRI) | 80 |
| LLMF bij einde nominale levensduur (nom.) | 70 % |
| Flikkerwaarde (PstLM) | 1 |
| Stroboscoopeffectwaarde (SVM) | 0,4 |

| Photobiological safety according to EN 62471 RG1 | |
|--|--|
|--|--|

| Bedrijfs- en elektrische gegevens | |
|-----------------------------------|--------------|
| Ingangsfrequentie | 50 to 60 Hz |
| Ingangsfrequentie | 50 tot 60 Hz |
| Energieverbruik | 2,3 W |
| Lampstroom (nom.) | 25 mA |
| Overeenkomstig vermogen | 40 W |
| Opstarttijd (nom.) | 0,5 s |
| Opwarmtijd tot 60% licht | 0,5 s |
| Arbeidsfactor | 0,4 |
| Spanning (nom.) | 220-240 V |
| Spanning (nom.) | 220 V |

| Operationele temperatuur | |
|-----------------------------|----------------|
| Omgevingstemperatuurbereik | -20 tot +45 °C |
| T-behuizing maximaal (nom.) | 70 °C |

MASTER LEDbulb Ultra Efficient

Dimbaarheid en regelsystemen

| | |
|---------|-----|
| Dimbaar | Nee |
|---------|-----|

Eigenschappen behuizing en afmetingen

| | |
|---------------|---------------|
| Lampafwerking | Helder |
| Lampmateriaal | Glas |
| Lampvorm | A60 [A 60 mm] |

Keurmerken en classificaties

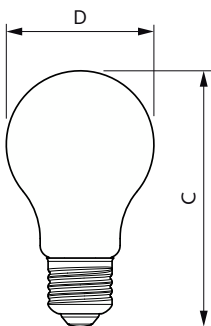
| | |
|-------------------------------|---------|
| Energie-efficiëntielabel | A |
| Energieverbruik kWh/1.000 uur | 3 kWh |
| EPREL-registratienummer | 1543851 |
| EyeComfort | Ja |

Productgegevens

| | |
|-----------------------------|---|
| Productnaam voor bestelling | MAS LEDBulbND2.3-40W E27 830 A60 CL G UE |
|-----------------------------|---|

| | |
|----------------------------------|---|
| Volledige productnaam | MAS LEDBulbND2.3-40W E27 830 A60 CL G UE |
| Full EOC | 872016925404600 |
| Bestelcode | 8720169254046 |
| Materiaalnr. (12NC) | 929003702502 |
| Lokale code | 8720169254046 |
| Numerator - Aantal per pak | 1 |
| EAN/UPC - product/behuizing | 8720169254046 |
| Numerator - Dozen per buitendoos | 10 |
| EAN/UPC - Case | 8720169254053 |

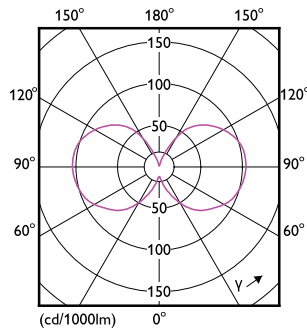
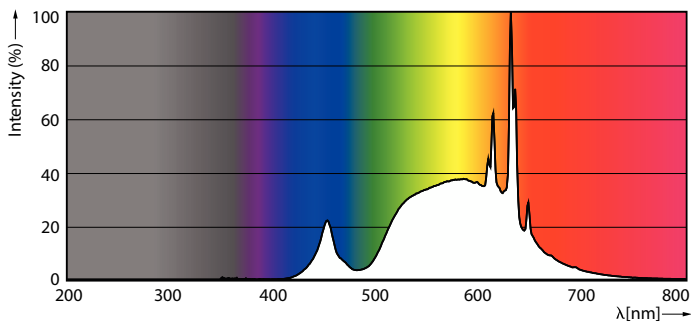
Maatschets



Product

MAS LEDBulbND2.3-40W E27 830 A60 CL G UE

Fotometrische gegevens

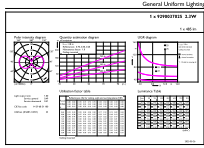


Spectral Power Distribution Colour - MAS LEDBulbND2.3-40W E27 830 A60 CL G UE

Light Distribution Diagram - MAS LEDBulbND2.3-40W E27 830 A60 CL G UE

MASTER LEDbulb Ultra Efficient

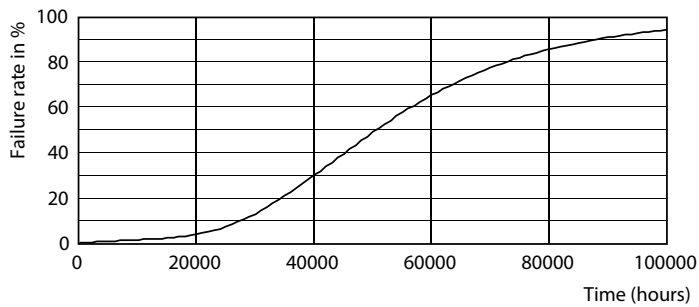
Fotometrische gegevens



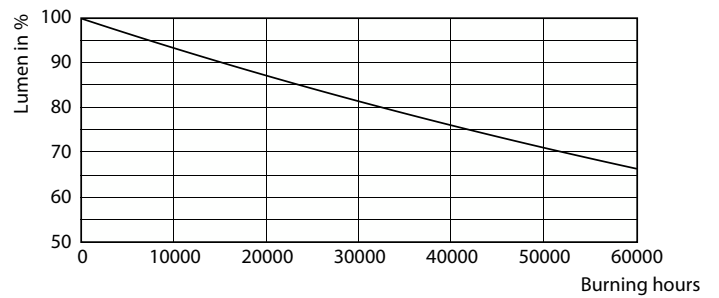
Technical Parameters 43
Page 11

General uniform lighting - MAS LEDBulbND2.3-40W E27 830 A60 CL G UE

Levensduur



Life Expectancy Diagram - MAS LEDBulbND2.3-40W E27 830 A60 CL G UE



Lumen Maintenance Diagram - MAS LEDBulbND2.3-40W E27 830 A60 CL G UE

