



MASTER Value LEDspot MV - GU10



MAS LED spot VLE D 6.2-80W GU10 940 36D

De MASTER VALUE geeft een warme, op halogeen lijkende accentlichtbundel en is daarom de perfecte lamp voor spotverlichting. Door de hoge CRI waarde kan deze lamp kleuren natuurlijker weergeven en zo een knusse en comfortabele sfeer creëren in woningen en horeca, maar ook artikelen in winkels uitlichten en verfraaien. De LEDspots MV GU10 hebben de vertrouwde uitstraling en klassieke schoonheid van een glazen spot in combinatie met de grote prestaties van LED-technologie. De dimfunctie maakt het mogelijk elke gewenste sfeer te creëren en werkt met een brede selectie dimmers. MASTER VALUE levert ook meer energiebesparingen op dan normale LEDspots.

Waarschuwingen en veiligheid

- Geschikt voor toepassingen bij temperaturen tussen -20°C and 45°C.
- Geschikt voor binnengebruik en in armaturen waarbij de lamphouder voldoende vrije ruimte (10mm) heeft.
- Niet geschikt voor gebruik in noodverlichtingsarmaturen of armaturen voor verlichting van in- en uitgangen.

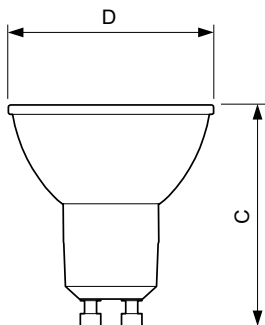
Product gegevens

Algemene informatie		Lichtstroom	
Lampvoet	GU10 [GU10]	Lichtsterkte (nom.)	850 cd
Nominale levensduur	25.000 hr	Kleuraanduiding	Koelwit (CW)
Schakelcyclus	50.000	Gecorreleerde kleurtemperatuur (nom.)	4000 K
Lamptype	LED	Lichtrendement (gespec.) (nom.)	92,00 lm/W
Meetreferentie van lichtstroom	Narrow Cone	Kleurconsistentie	<6
Conform EU RoHS-richtlijn	Ja	Kleurweergave-index (CRI)	90
Gegevens lichttechniek		LLMF bij einde nominale levensduur (nom.)	70 %
Kleurcode	940 [CCT of 4000K]	Lichtstroom in conus van 90° (nom.)	575 lm
Bundelhoek (nom.)	36 graden	Flikkerwaarde (PstLM)	1
		Stroboscoopeffectwaarde (SVM)	0,4

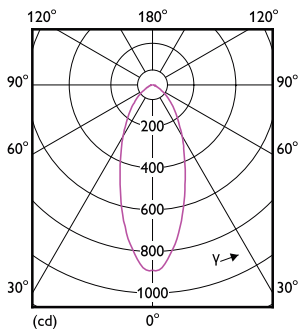
MASTER Value LEDspot MV - GU10

Photobiological safety according to EN 62471 RG1	
Bedrijfs- en elektrische gegevens	
Ingangsfrequentie	50 to 60 Hz
Ingangsfrequentie	50 tot 60 Hz
Energieverbruik	6,2 W
Lampstroom (nom.)	33 mA
Overeenkomstig vermogen	80 W
Opstarttijd (nom.)	0,5 s
Opwarmtijd tot 60% licht	0.5 s
Arbeidsfactor	0.88
Spanning (nom.)	220-240 V
Operationele temperatuur	
T-behuizing maximaal (nom.)	80 °C
Dimbaarheid en regelsystemen	
Dimbaar	Alleen met specifieke dimmers
Eigenschappen behuizing en afmetingen	
Lampvorm	PAR 16 [PAR 50 mm]

Maatschets



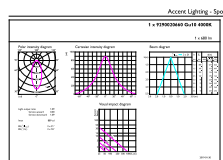
Fotometrische gegevens



Light Distribution Diagram - MAS LED spot VLE D 6.2-80W GU10 940 36D

Keurmerken en classificaties	
Energie-efficiëntielabel	F
Geschikt voor accentverlichting	Ja
Energieverbruik kWh/1.000 uur	7 kWh
EPREL-registratienummer	391908
EyeComfort	Ja
Productgegevens	
Productnaam voor bestelling	MAS LED spot VLE D 6.2-80W GU10 940 36D
Volledige productnaam	MAS LED spot VLE D 6.2-80W GU10 940 36D
Full EOC	871869970523700
Bestelcode	8718699705237
Materiaalnr. (12NC)	929002066002
Lokale code	8718699705237
Numerator - Aantal per pak	1
EAN/UPC - product/behuizing	8718699705237
Numerator - Dozen per buitendoos	10
EAN/UPC - Case	871869708002

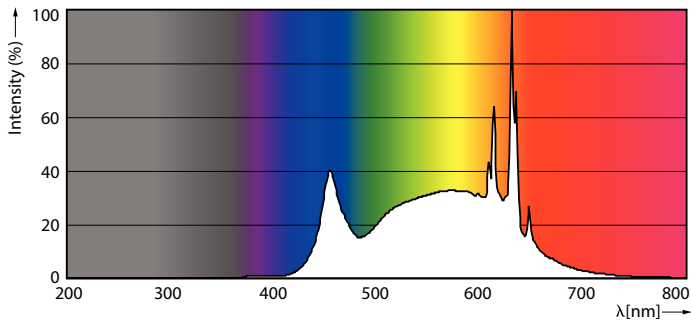
Product	D	C
MAS LED spot VLE D 6.2-80W GU10 940 36D	50 mm	54 mm



Accent Lighting Spots - MAS LED spot VLE D 6.2-80W GU10 940 36D

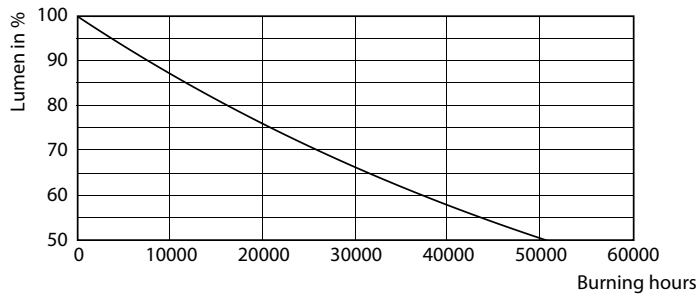
MASTER Value LEDspot MV - GU10

Fotometrische gegevens

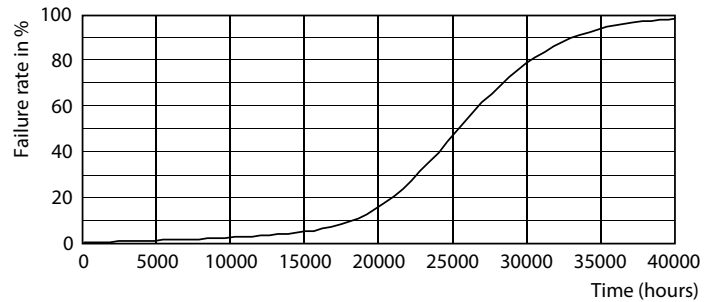


Spectral Power Distribution Colour - MAS LED spot VLE D 6.2-80W GU10 940 36D

Levensduur



Lumen Maintenance Diagram - MAS LED spot VLE D 6.2-80W GU10 940 36D



Life Expectancy Diagram - MAS LED spot VLE D 6.2-80W GU10 940 36D

