

# Sokkel voor drukknop NO, 6 A, met amberkleurige led met E10-lampvoet, klauwbevestiging

170-04000

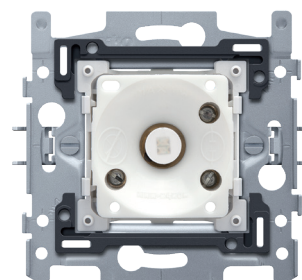
4 jaar  
garantie

Mechanisme voor een drukknop NO, 6 A, met klauwbevestiging. Deze drukknop is voorzien van een amberkleurige led met een E10-lampvoetje. Een afwerkingsset en een afdekplaat in een kleur naar keuze moet afzonderlijk besteld worden. Het contactmateriaal bevat cadmiumoxide.

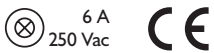
## Technische gegevens

Sokkel voor drukknop NO, 6 A, met amberkleurige led met E10-lampvoet, klauwbevestiging.

- Maximale nominale waarde vermogenschakelaar: 6 A (beperkt door nationale regelgeving voor installaties)
- Beschermingsgraad: IP41 voor de samenstelling van een mechanisme, centraalplaat en afdekplaat
- Slagvastheid: De combinatie van een mechanisme, een centraalplaat en een afdekplaat heeft een slagweerstand van IK06
- Materiaal sokkel
  - slagvaste, stofwerende en vormvaste polycarbonaat
  - lichtgrijs RAL7035
- Inbouwraam
  - metaaldikte 1 mm
  - na het snijden verzinkt op alle zijden, ook op de snijzijden
  - met 4 inloopsleuven met schroefgat van 7 mm
  - met 4 schroefgaten (aangeduid met schroefsymbool) met diameter van 3 mm voor montage op panelen
- Inbouwdiepte: 24.5 mm
- Bevestigingswijze
  - eenvoudige bevestiging in inbouwdoos met grijpvlakken
  - met klauwen die opengedraaid worden d.m.v. schroeven met een gemengde schroefkop (Pz1 of sleuf 1 x 5 mm), voor bevestiging in inbouwdoos met grijpvlakken
  - ingrijpdiepte klauwen: 31 mm
  - klauwen kunnen in hun oorspronkelijke positie teruggeduwd worden
  - klauwen kunnen met een schroevendraaier uitgeduwd worden
- Centerafstand
  - eenvoudige en vlotte montage van één of meerdere mechanismes door de aanduiding (krijtlijn, laser..) van het midden van het inbouwraam
  - verticale koppeling centerafstand 60 mm door in elkaar schuiven van meerdere sokkels, ze vergrendelen zich automatisch
  - verticale koppeling centerafstand 71 mm d.m.v. voorgevormde lipjes onderaan, door de lipjes naar beneden te plooiën over een afstand van 1 mm steunen de sokkels tegen elkaar en blijft de centerafstand gewaarborgd
  - horizontaal koppelen van meerdere sokkels verloopt snel en perfect door omhooggeplooid zwaluwstaarten aan de linker- en rechterzijde



- extra robuustheid door omhooggeploide randen aan de buitenzijde van de sokkel en de doorzetting naar binnen toe
- Opzetboord: Het inbouwraam is bovenaan en onderaan voorzien van een donkergrijze opzetboord van kunststof. Deze boord is vervaardigd uit pc+asa en is via een smeltproces met het inbouwraam verbonden. De hoeken van de twee opzetboorden zijn voorzien van rechthoekige openingen (7,9 x 1,5 mm) waarin zich telkens een multipositionele saphaak bevindt. De 4 rechthoekige openingen zorgen ervoor dat bij onzorgvuldig pleisterwerk de afdekplaat steeds vlak tegen de muur bevestigd kan worden dankzij de saphaken. Dit werkt in twee richtingen: als de inbouwdoos uit het pleisterwerk steekt, vangen de multipositionele saphaken een speling tussen 1 à 1,2 mm op; als de inbouwdoos te diep in het pleisterwerk verzonken is, dan kunnen de saphaken een speling tot 1,8 mm opvangen. De opzetboorden zijn eveneens voorzien van 4 ronde openingen die ervoor zorgen dat de afdekplaat correct gepositioneerd kan worden ten opzichte van de centraalplaat.
- Extra klem
  - voorzien van een derde aansluitklem die toelaat een verlichtingseenheid aan te sluiten
- Draadaansluiting
  - elke connectorblok is voorzien van kooiklemmen met onverliesbare schroeven met een sleufkop (sleuf 1 x 4,5 mm)
  - elke schroef heeft een schroevendraaiergeleiding die voorkomt dat de schroevendraaier van de schroefkop glijdt
- Draadcapaciteit
  - tot 2 x 2,5 mm<sup>2</sup> draad per aansluitklem
- Omgevingstemperatuur: -5 – +40 °C
- Keurmerken: CE, CB
- Markering: CE



### Aansluitschema

