

### SPD Klasse C plug-in overspanningsbeveiligingen SPCT2-1+NPE, SPCT2-3+NPE

- \* Toepassingsgebied: voor de bescherming van laagspanningsinstallaties tegen kortstondige overspanningen door indirecte blikseminslag of schakelhandelingen.
- \* Test klasse II volgens IEC 64643-1-A1
- \* SPD type T2 volgens IEC 64643-11
- \* Type SPCT2-1+NPE bestaat uit 1 module met vonkbrug en 1 module met varistor

#### Technische gegevens

SPCT2-...-1+NPE/SPCT2-...-3+NPE	280	335
<b>Elektrisch</b>		
Aansprektijd (stijgsnelheid spanning 5 kV/μs)		
L-N	< 25 ns	< 25 ns
N-PE	< 100 ns	< 100 ns
L-PE	< 100 ns	< 100 ns
Maximale permanente gebruiksspanning U <sub>c</sub>		
L-N	280 Vac	335 Vac
N-PE	260 Vac	260 Vac
Maximale tijdelijke overspanning		
L-N (5 s)	350 Vac	415 Vac
N-PE (200 ms)	1200 Vac	1200 Vac
Nominale afleidstroom (8/20 μs) I <sub>n</sub>		
L-N	20 kA	20 kA
N-PE	20 kA	20 kA
L-PE	20 kA	20 kA
Maximale afleidstroom (8/20 μs) I <sub>max</sub>		
L-N	40 kA	40 kA
N-PE	40 kA	40 kA
L-PE	40 kA	40 kA
Beveiligingsniveau bij I <sub>n</sub> (8/20 μs) U <sub>p</sub>		
L-N	≤ 1000 V	≤ 1600 V
N-PE	≤ 1000 V	≤ 1000 V
L-PE	≤ 1300 V	≤ 1650 V
Frequentie	50/60 Hz	50/60 Hz
Maximale voorzekering smeltveiligheid (I <sub>cu</sub> = 50 kA)	≤ 125 A gL	≤ 125 A gL
Maximale voorzekering automaat (I <sub>cu</sub> = 20 kA)	100 A, curve C	100 A, curve C
<b>Mechanisch</b>		
Breedte	2/4 modules	2/4 modules
Gewicht	201/412 g	201/412 g
Toegestane omgevingstemperatuur	-40°C tot +70°C	-40°C tot +70°C
Beschermingsgraad (ingebouwd)	IP40	IP40
Sectie aansluitklemmen	1 - 25 mm <sup>2</sup>	1 - 25 mm <sup>2</sup>
Aandraaikoppel aansluitklemmen	2,4 - 3 Nm	2,4 - 3 Nm



## Overspanningsbeveiliging





Plug-in bliksembeveiligers SPCT2

Vervangbare modules	Artikel
Module 280 Vac	SPCT2280
Module 335 Vac	SPCT2335

Bliksembeveiligers (basis + module) SPCT2, 1 tot 4-polig

Polen	U <sub>c</sub>	I <sub>n</sub>	Artikel
1-polig	280 Vac	20 kA	SPCT22801
1-polig	335 Vac	20 kA	SPCT23351
2-polig	280 Vac	20 kA	SPCT22802
2-polig	335 Vac	20 kA	SPCT23352
3-polig	280 Vac	20 kA	SPCT22803
3-polig	335 Vac	20 kA	SPCT23353
4-polig	280 Vac	20 kA	SPCT22804
4-polig	335 Vac	20 kA	SPCT23354
1p+N	280 Vac	20 kA	SPCT22801NPE
1p+N	335 Vac	20 kA	SPCT23351NPE
1p+N	280 Vac	20 kA	SPCT22801NPEBB*
1p+N	335 Vac	20 kA	SPCT23351NPEBB*
3p+N	280 Vac	20 kA	SPCT22803NPE
3p+N	335 Vac	20 kA	SPCT23353NPE
3p+N	280 Vac	20 kA	SPCT22803NPEBB*
3p+N	335 Vac	20 kA	SPCT23353NPEBB*

\* Voorzien van kamgeleider



### SPD Klasse C plug-in overspanningsbeveiligingen SPCT2

\* Toepassingsgebied: voor de bescherming van laagspanningsinstallaties tegen kortstondige overspanningen door indirecte blikseminslag of schakelhandelingen.

\* Test klasse II volgens IEC 64643-1-A1

\* SPD type T2 volgens IEC 64643-11

Symbol:

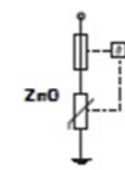


### Technische gegevens

#### Elektrisch

Module	SPCT2-280	SPCT2-335
Aanspreektijd (stijgsnelheid spanning 5 kV/μs)	< 25 ns	< 25 ns
Maximale permanente gebruiksspanning U <sub>c</sub>	280 Vac	335 Vac
Maximale tijdelijke overspanning (5 s)	350 Vac	415 Vac
Nominale afleidstroom (8/20 μs) I <sub>n</sub>	20 kA	20 kA
Maximale afleidstroom (8/20 μs) I <sub>max</sub>	40 kA	40 kA
Beveiligingsniveau bij 5 kA (8/20 μs) U <sub>p</sub>	1000 V	1200 V
Beveiligingsniveau bij I <sub>n</sub> (8/20 μs) U <sub>p</sub>	< 1400 V	< 1600 V
Frequentie	50/60 Hz	50/60 Hz
Maximale voorzekerings smeltveiligheid (I <sub>cu</sub> = 50 kA)	≤ 125 A gL	≤ 125 A gL
Maximale voorzekerings automaat (I <sub>cu</sub> = 20 kA)	100 A, curve C	100 A, curve C

Aansluitschema:



#### Mechanisch

Breedte	
1-polig	1 module
1+1-polig	2 modules
2-polig	2 modules
3-polig	3 modules
3+1-polig	4 modules
4-polig	4 modules

Gewicht (basis + module)	
1-polig	110 g
1+1-polig	201 g
2-polig	220 g
3-polig	330 g
3+1-polig	412 g
4-polig	440 g

Toegepaste omgevingstemperatuur	
	-40°C tot +70°C

Beschermingsgraad (ingebouwd)	
	IP40

Sectie aansluitklemmen	
	4 - 25 mm <sup>2</sup>

Aandraaikoppel aansluitklemmen	
	2,4 - 3 Nm