



Uniflexplus+

Flexibel Luchtverdeelstelsysteem



Comair is een merk van VENTILAIR GROUP.

VENTILAIR GROUP behoudt zich het recht voor technische wijzigingen in de hierna besproken producten aan te brengen.
De meest recente brochures kan u downloaden op www.comair.nl en www.ventilairgroup.com

VENTILAIR GROUP NETHERLANDS
VENTILAIR GROUP BELGIUM
VENTILAIR GROUP FRANCE

Eersel | nl@ventilairgroup.com | +31 (0)497 36 00 31
Kuurne | be@ventilairgroup.com | +32 (0)56 36 21 20
Lille | fr@ventilairgroup.com | +33 (0)3 20 12 06 49



WAT IS UNIFLEXPLUS+?

Uniflexplus+ is een gepatenteerd luchtverdeelsysteem voor ventilatie dat toegepast kan worden in woning-bouw, appartementsbouw en kleine utiliteit. Het zorgt voor de toe- en afvoer van ventilatielucht voor zowel systeem C (natuurlijke toevoer en mechanische afvoer) als systeem D (mechanische toe- en afvoer). Het is verkrijgbaar in 4 diameters (50mm, 63mm, 75mm en 90mm), met 3 verschillende tuiten voor de aansluiting naar de ventilator (Ø125mm, Ø160mm en Ø180mm), zodat er voor elke situatie een flexibele oplossing aangeboden kan worden.



ONDERHOUD EN REINIGING

Uniflexplus+ is ontworpen om vervuiling in het systeem tegen te gaan en de reiniging te vereenvoudigen, dankzij:



De binnenkant van het systeem dat uitgevoerd is met antistatische en anti-bacteriële additieven.



De bevestigingspunten van de ventielcollectoren die buiten het systeem zijn geplaatst, zodat er geen parkers in de luchtstroom komen.



De afgeronde vormen van de slangen en ventielcollectoren.



De rechtstreekse verbinding tussen de verdeler en de ventielcollectoren zonder aftakkingen.

VOORDELEN

Uniek kliksysteem: hierdoor is Uniflexplus+ eenvoudig te installeren en tijdsbesparend.

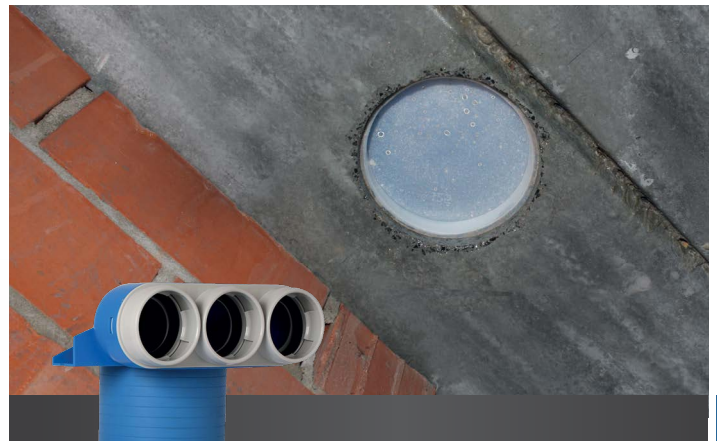
Flexibiliteit: hierdoor kan men tijdens de installatie inspelen op onvoorziene omstandigheden op de bouw.

Afgeronde vormen: hierdoor is de reiniging van het systeem vereenvoudigd en ontstaat er minder geluid.

Weinig componenten: hierdoor is Uniflexplus+ plaatsbesparend en mist u zelden onderdelen.

Lage hoogte: hierdoor hoeft betonijzer niet meer stuk en houdt u een stevige constructie.

Antistatisch en antibacterieel: hierdoor wordt een schone, gezonde lucht gegarandeerd.



De slangen, verdelers en ventielcollectoren worden geleverd met afdichtdoppen en speciedeksels. Deze zorgen ervoor dat er geen bouwstof en -gruis in de leidingen en componenten komt tijdens de installatie.

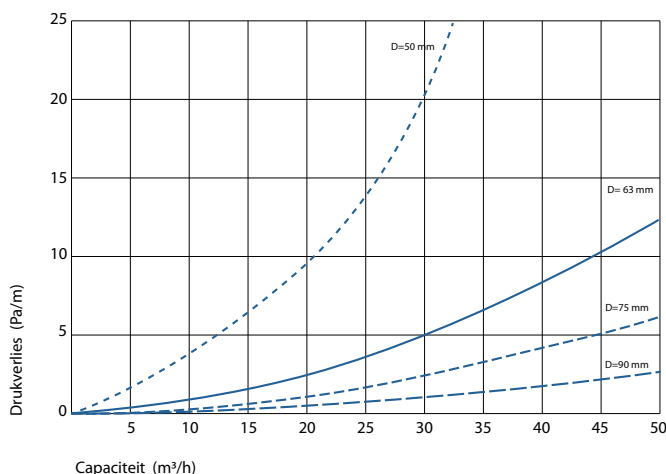
Het is evenwel aan te raden om de ventilatiekanalen elke 8 jaar grondig te inspecteren en te reinigen, om een gezond leefklimaat te behouden. Dit dient te gebeuren door een erkend installateur. Hiervoor is een reinigingsset met roterende borstel, inspectiecamera en stofzuiger beschikbaar.

TECHNISCHE GEGEVENS

Nominale afmetingen:

| Luchtslang | D ext. [mm] | D int. [mm] |
|------------|-------------|-------------|
| DN 50 | 51 | 41 |
| DN 63 | 64 | 54 |
| DN 75 | 76 | 64 |
| DN 90 | 91 | 78 |

Verhouding drukverlies / volume per meter slang



Gegevens drukverlies:

DN50

DN63

DN75

DN90

Debiet in m³/h bij (luchtsnelheid):

| Slanglengte | 2m/s | | | 2,5m/s | | | 3m/s | | | 2m/s | | | 2,5m/s | | | 3m/s | | |
|-------------|---------------------|---------------------|---------------------|-----------------------|---------------------|-----------------------|---------------------|---------------------|---------------------|---------------------|---------------------|---------------------|---------------------|---------------------|----------------------|---------------------|---------------------|----------------------|
| | 1 slang | 2 slangen | 3 slangen | 1 slang | 2 slangen | 3 slangen | 1 slang | 2 slangen | 3 slangen | 1 slang | 2 slangen | 3 slangen | 1 slang | 2 slangen | 3 slangen | 1 slang | 2 slangen | 3 slangen |
| 2 | 10m ³ /h | 20m ³ /h | 30m ³ /h | 12,5m ³ /h | 25m ³ /h | 37,5m ³ /h | 15m ³ /h | 30m ³ /h | 45m ³ /h | 22m ³ /h | 44m ³ /h | 66m ³ /h | 34m ³ /h | 68m ³ /h | 102m ³ /h | 34m ³ /h | 68m ³ /h | 102m ³ /h |
| 4 | 15,2 | 30,4 | 45,6 | 20,0 | 40,0 | 60,0 | 25,2 | 50,4 | 75,6 | 10,4 | 20,8 | 31,2 | 12,0 | 24,0 | 36,0 | 12,0 | 24,0 | 36,0 |
| 6 | 22,8 | 45,6 | 68,4 | 30,0 | 60,0 | 90,0 | 37,8 | 75,6 | 113,4 | 14,4 | 28,8 | 43,2 | 18,0 | 36,0 | 54,0 | 18,0 | 36,0 | 54,0 |
| 8 | 30,4 | 60,8 | 91,2 | 40,0 | 80,0 | 120,0 | 50,4 | 100,8 | 151,2 | 19,0 | 38,0 | 57,0 | 24,0 | 48,0 | 72,0 | 24,0 | 48,0 | 72,0 |
| 10 | 38,0 | 76,0 | 114,0 | 50,0 | 100,0 | 150,0 | 63,0 | 126,0 | 189,0 | 23,8 | 47,6 | 71,4 | 30,0 | 60,0 | 90,0 | 30,0 | 60,0 | 90,0 |
| 12 | 45,6 | 91,2 | 136,8 | 60,0 | 120,0 | 180,0 | 75,6 | 151,2 | 226,8 | 28,6 | 57,2 | 85,8 | 36,0 | 72,0 | 108,0 | 36,0 | 72,0 | 108,0 |
| 14 | 53,2 | 106,4 | 159,6 | 70,0 | 140,0 | 210,0 | 88,2 | 176,4 | 264,6 | 33,3 | 66,6 | 99,9 | 42,0 | 84,0 | 126,0 | 42,0 | 84,0 | 126,0 |
| 16 | 60,8 | 121,6 | 182,4 | 80,0 | 160,0 | 240,0 | 100,8 | 201,6 | 302,4 | 38,1 | 76,2 | 114,3 | 48,0 | 96,0 | 144,0 | 48,0 | 96,0 | 144,0 |
| 18 | 68,4 | 136,8 | 205,2 | 90,0 | 180,0 | 270,0 | 113,4 | 226,8 | 340,2 | 42,8 | 85,6 | 128,4 | 54,0 | 108,0 | 162,0 | 54,0 | 108,0 | 162,0 |

Weerstand (Pa)

EIGENSCHAPPEN

- Materiaal:** Fysiologisch en toxicologisch onschadelijk PE, nieuw en zuiver materiaal zonder gerecyclede toevoegingen en tevens geurvrij.
- Toevoeging:** De binnenslang, verdelers én ventiel-collectoren zijn uitgevoerd met antistatische en antibacteriële additieven.
- Diameters:** Ø50, Ø63 en Ø75mm Ø90mm
- Verpakking:** Slang in folie verpakt, met 2 afdichtdoppen. Verdelers geleverd met afdichtdoppen en afdichtdeksel. Ventielcollectoren in kartonnen doos verpakt, met afdichtdoppen en een speciedeksel.

Specifieke eigenschappen slang:

Capaciteit per slang bij ca. 3m/s:

| | |
|--------|---------------------|
| Ø50mm: | 15m ³ /h |
| Ø63mm: | 25m ³ /h |
| Ø75mm: | 34m ³ /h |
| Ø90mm: | 51m ³ /h |

Werktemperatuur: -20°C tot 60°C

Lengte: Rol van 50m

Ringstijfheid: ≥ 8 kN/m² volgens EN ISO 9969

Brandclassificatie: Volgens DIN EN 13501-1

Luchtdichtheid: Klasse D volgens de (NEN) EN12237, EN1507 norm en LUKA.

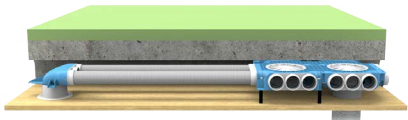
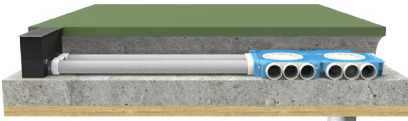
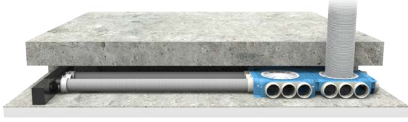
TOEPASSINGEN

Uniflexplus+ heeft tal van toepassingsmogelijkheden.

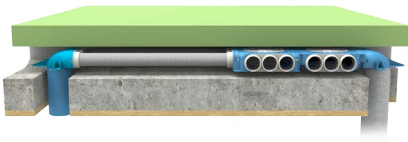
Hier enkele voorbeelden (combinaties en andere diameters ook mogelijk):

In het beton

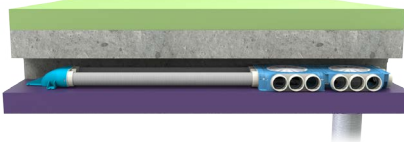
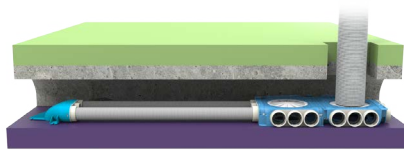
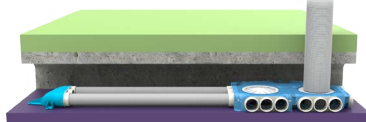
Ø125mm - 160mm - 180mm



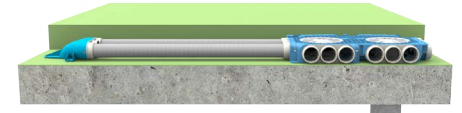
Ø 125mm



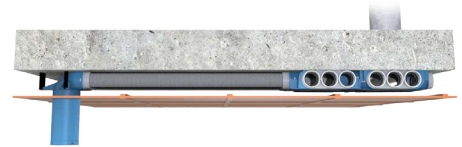
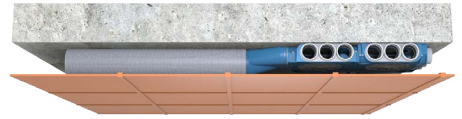
Ø125mm - 160mm - 180mm



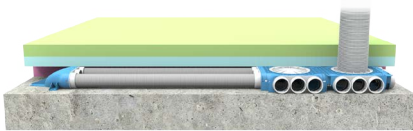
In de afdeklaag / smeervloer / chape



In een verlaagd plafond



In de isolatielaag



In een gipswand / stenen muur

