



WEVER & DUCRÉ
LIGHTING

PIRRO 2.0

150261B5

Projet

Type

Notes

Quantité

Date

GÉNÉRAL

Plafond

Encastré

Noir mat

RAL 9011^a

IP20

Intérieur

840 lm

LED

3000 K

3binning - niveaux

OPTIQUE

Flood

ÉLECTRIQUE

sans driver

17 V

Insert LED10.0 W

500 mA

Class 3

0.3 m

PHYSIQUE

Longueur 100 mm

Largeur 56 mm

Hauteur 43 mm

0.2 kg

DÉCOUPE

Longueur 93 mm

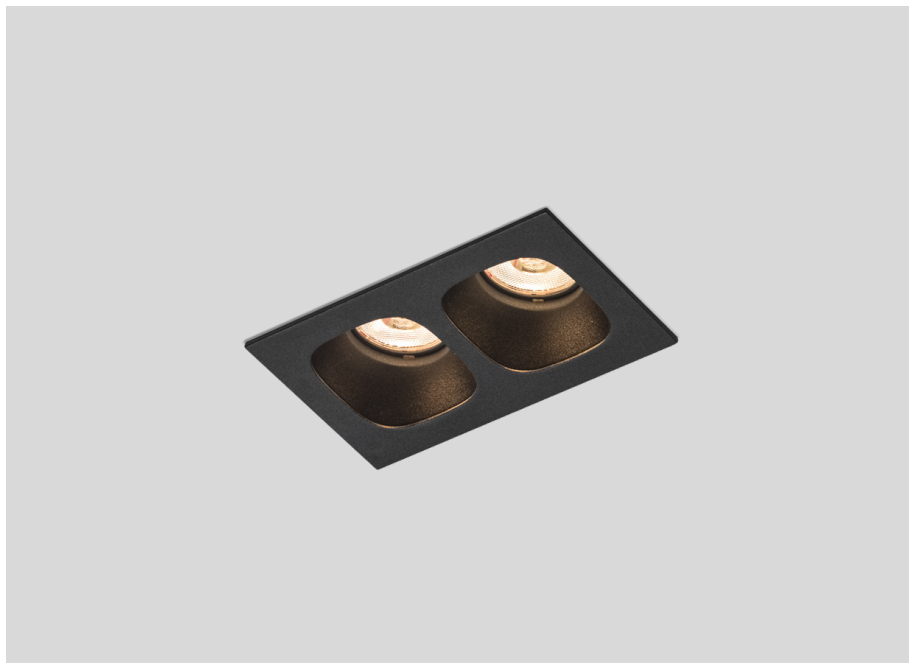
Largeur 50 mm

Épaisseur min. plafond 4 mm

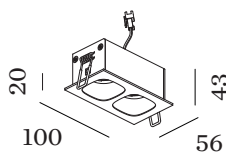
Épaisseur max. plafond 25 mm

Profondeur d'encastrement 60 mm

^a Les couleurs peuvent varier légèrement en fonction des conditions de production.



Downlight rectangulaire encastré dans le plafond en aluminium moulé sous pression; boîtier pour montage en saillie revêtement par poudre noir foncé; structure de surface mate; avec réflecteur, peinture humide en noir foncé; texture fine mate; montage sans outil au moyen de ressorts métalliques; approprié pour une épaisseur de plafond de 4-25 mm; profondeur d'encastrement 60 mm; avec technologie COB (Chip on Board) pour une efficacité maximale; couleur de lumière 3000 K; binning initialement MacAdam 3 SDCM; CRI 90; indice de protection IP20; CP3; driver non inclus; source lumineuse remplaçable par un professionnel agréé;





WEVER & DUCRÉ
LIGHTING

PIRRO 2.0

150261B5

Facteur de maintenance

Temps de fonctionnement [h]	10 000	20 000	30 000	40 000	50 000
LLMF	0.9	0.88	0.85	0.83	0.81
LSF	1	1	1	1	1

MF	$LMF \times RSMF \times LLMF \times LSF$	RSMF ^a	Facteur de maintenance des parois du local
MF	Facteur de maintenance	LLMF	Facteur de maintenance du flux lumineux
LMF ^a	Facteur de maintenance du luminaire	LSF	Facteur de survie des lampes

^a Selon "CIE 97, Maintenance of indoor electric lighting systems", 2005, ISBN 3-900-734-34-8. Les valeurs doivent être déterminées par le planificateur.

OPTIQUE

Grille en nid d'abeilles

TYPE	COULEUR	Ø (MM)	ORDERCODE
CENO PIRRO BLIEK ROUND PETIT	Blanc	29	9 0 0 5 1 1 3 0
CENO PIRRO BLIEK ROUND PETIT	Noir	29	9 0 0 5 1 1 3 1



ELECTRIQUE

Driver

TYPE	L · L · H (MM)	ORDERCODE
10W 500mA 12-20V	122-41-23	9 0 2 2 4 5 0 3
20W 500mA 9-45V	116-40.5-22	9 0 2 4 4 6 0 4