



theLeda S10L BK

- LED-straler voor wandmontage
- Beschermingsgraad IP55 voor betrouwbare werking buiten (of binnen)
- Geschikt voor ingangen, garages, tuinen, parken, enz.
- Matrix-LED-technologie voor hoogwaardige verlichting
- Draaibaar en zwenkbaar LED-spot
- Energie-efficiëntieklasse : A+
- Geïntegreerde koelribben
- Eenvoudige montage en aansluiting.

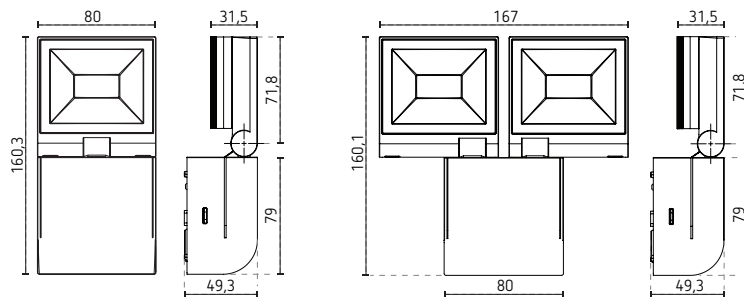
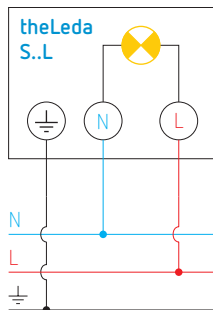


theLeda S20L WH

Technische gegevens

Bedrijfsspanning	230 V AC 50–60 Hz
Stand-by-verbruik	0,4 W
Montage	wandmontage, montagehoogte van 1,8 tot 2,5 m
LED-vermogen	10 W, 840 lm voor versies theLeda S10 of 2x 10 W, 2x 840 lm voor versies theLeda S20
Kleurtemperatuur	4000 K, natuurlijk wit
Beschermingsgraad	IP55 volgens EN 60529
Beschermingsklasse	I volgens EN 60598-1
Temperatuurbereik	-20 tot +45 °C

Afmetingen



Adapter voor binnen- of buitenhoekmontage



Afstandsraam voor de doorgang van zij-,
boven- of onderkabels.
Montage tussen de sokkel en de melder.

BESTELREFERENTIES	VERMOGEN	AFWERKING	SPOT DRAAIBAAR
theLeda S10L BK	10 W	zwart	40° naar links, 40° naar rechts, 70° naar beneden 180° en 60° naar achteren, bijv. voor gevelverlichting
theLeda S10L WH	10 W	wit	
theLeda S20L BK	2x 10 W	zwart	van 40 tot 45° naar links en rechts volgens het montage-type, 70° naar beneden
theLeda S20L WH	2x 10 W	wit	
TOEBEHOREN			
CORNER ANGLE BK 9070987	adapter voor binnen- of buitenhoekmontage, zwart		
CORNER ANGLE WH 9070969	adapter voor binnen- of buitenhoekmontage, wit		
SPACER BK 9070988	afstandsraam, zwart		
SPACER WH 9070971	afstandsraam, wit		



Route de Biesme 49
B-6530 THUIN
TEL 071 59 00 39

FAX 071 59 01 61
info@tempolec.be
www.tempolec.be