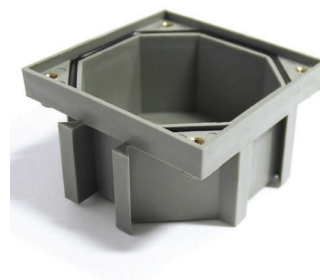


11.8

PRISES TÉLÉPHONE
ET RJ45

TELEFOON EN RJ45
STOPKONTAKTEN

Prise de sol Laiton Belgacom tel (4 cont. + 1 pos.) Messing vloerstopkontakt Belgacom tel (4 kont. + 1 pos. gat)



- Boîtier en "polyamide 6" et agrafable (tenons et mortaises), dimensions hors tout 103 x 103 x 58 mm, hermétique au béton et à la chape
- Joint d'étanchéité du boîtier
- Couvercle laiton épaisseur 5 mm avec bouchon à visser
- 4 vis pour fixer le couvercle
- Équipement tel (4 cont. + 1 pos.) avec son support
- 3 vis pour fixer le support au dos du couvercle
- Joint d'étanchéité de l'équipement

Certification IP 64 et IK 10
(voir description des classes)

- Behuizing in "polyamide 6", kan vastgemaakt worden (pennen en gaten), afmetingen met pennen en gaten: 103 x 103 x 58 mm, hermetische aansluiting met beton en dekvloer
- Dichting voor behuizing
- Messing deksel dikte 5 mm met centrale schroefdop
- 4 schroeven voor bevestiging van de deksel
- Uitrusting tel (4 cont. + 1 pos.) met houder
- 3 schroeven voor bevestiging van de houder
- Afdichting voor uitrusting

Certificatie IP 64 en IK 10
(zie beschrijving van beschermingsgraden)

**REF.
61655**

