



Flat

Cette enceinte sait se faire entendre...

...mais au regard, on la remarque à peine. Aussi doux que de la soie, le cadre de la série Flat fait 1 millimètre de large et à peine 4 mm d'épaisseur. Cette enceinte vous offre un son remarquablement chaleureux. C'est à la fois l'essence même de la sobriété, pour une qualité irréprochable. L'enceinte Flat s'installe en un tournemain : elle s'encliquette à l'aide des vis de réglage et la grille se fixe par aimants.

Disponible en versions ronde, carrée et rectangulaire.



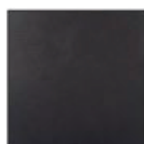
FL101

Cette enceinte encastrable est encore plus plate et plus discrète que ses prédécesseurs. Si le cadre a été affiné et ne fait plus qu'un millimètre, il offre toujours de bonnes performances d'absorption des vibrations. La grille de l'enceinte a aussi été adaptée pour devenir soyeuse au toucher.

Le son est correct, chaleureux et d'une grande portée. Bref, un modèle qui va droit au but.



La FL101 fait figure de vedette. Couloir, salle d'attente, cuisine, ... : aucune pièce ne lui échappe ! Vous pouvez même la peindre dans votre couleur préférée.



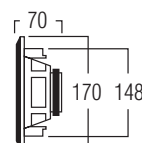
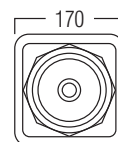
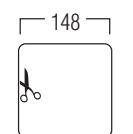
grille noire (option)



CARACTÉRISTIQUES

portée	<50 m ²
timbre	généraliste
système	2 voies coaxial
woofer	5,25" carbone polypropylène
tweeter	0,5" polycarbonate
amplification	10 - 100 W (recommandée)
sensibilité	88 dB
impédance	8 Ω
plage de fréquences	85 Hz - 20 kHz
dim. de découpe (h x l)	148 x 148 mm
dimensions (h x l x p)	170 x 170 x 70 mm
poids / pièce	0,95 kg
boîtier	ABS
couleur	blanc
compléments	peut être peint
options	KITSQ1 grille noire (GRILL SQ525 B)

DIMENSIONS

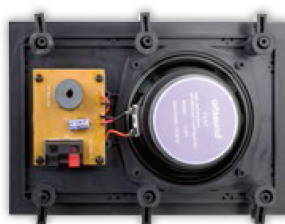




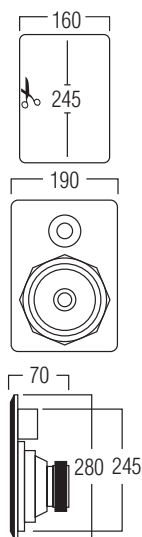
grille noire (option)

FL301

Cette enceinte encastrable est encore plus plate et plus discrète que ses prédécesseurs. Si le cadre a été affiné et ne fait plus qu'un millimètre, il offre toujours de bonnes performances d'absorption des vibrations. La grille de l'enceinte a aussi été adaptée pour devenir soyeuse au toucher. Le son est correct, chaleureux et d'une grande portée. Bref, un modèle qui va droit au but.



DIMENSIONS



CARACTÉRISTIQUES

portée	<50 m ²
timbre	chaleureux
système	2 voies
woofer	5,25" carbone polypropylène
tweeter	1" polycarbonate
amplification	20 - 120 W (recommandée)
sensibilité	87 dB
impédance	8 Ω
plage de fréquences	75 Hz - 20 kHz
dim. de découpe (h x l)	245 x 160 mm
dimensions (h x l x p)	280 x 190 x 70 mm
poids / pièce	2,125 kg
boîtier	ABS
couleur	blanc
compléments	peut être peint
options	KITRE2 grille noire (GRILL RE650 B)

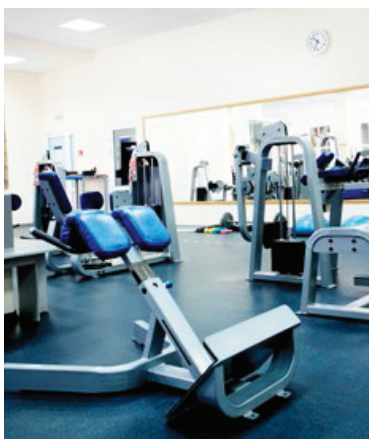
La FL301 est aussi discrète que polyvalente. Ici, elle a été intégrée dans un bureau.



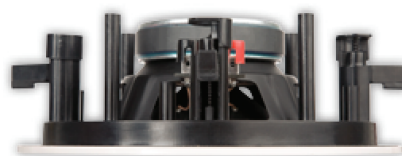
FL401

Cette enceinte encastrable est encore plus plate et plus discrète que ses prédécesseurs. Si le cadre a été affiné et ne fait plus qu'un millimètre, il offre toujours de bonnes performances d'absorption des vibrations. La grille de l'enceinte a aussi été adaptée pour devenir soyeuse au toucher.

Le son est correct, chaleureux et d'une grande portée. Bref, un modèle qui va droit au but.



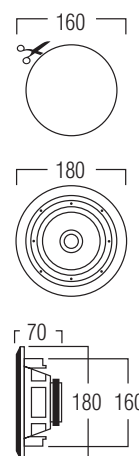
La FL401 se définit en deux adjectifs : petite, mais audacieuse. Elle garantit une ambiance adaptée à tous les locaux, même s'ils sont assez animés.



CARACTÉRISTIQUES

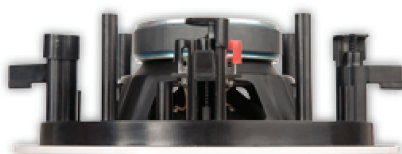
portée	<40 m ²
timbre	arrière-plan
système	2 voies coaxial
woofer	4" carbone polypropylène
tweeter	0,5" polycarbonate
amplification	10 - 100 W (recommandée)
sensibilité	86 dB
impédance	8 Ω
plage de fréquences	90 Hz - 20 kHz
dim. de découpe (Ø)	160 mm
dimensions (Ø x d)	180 x 70 mm
poids / pièce	0,95 kg
boîtier	ABS
couleur	blanc
compléments	peut être peint
options	KITRO1

DIMENSIONS





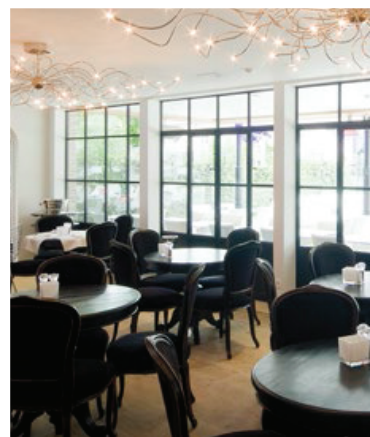
grille noire (option)



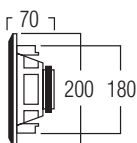
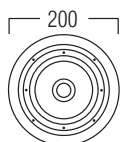
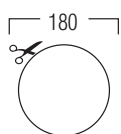
FL501

Cette enceinte encastrable est encore plus plate et plus discrète que ses prédécesseurs. Si le cadre a été affiné et ne fait plus qu'un millimètre, il offre toujours de bonnes performances d'absorption des vibrations. La grille de l'enceinte a aussi été adaptée pour devenir soyeuse au toucher.

Le son est correct, chaleureux et d'une grande portée. Bref, un modèle qui va droit au but.



DIMENSIONS



CARACTÉRISTIQUES

portée	<50 m ²
timbre	généraliste
système	2 voies coaxial
woofer	5,25" carbone polypropylène
tweeter	0,5" polycarbonate
amplification	10 - 100 W (recommandée)
sensibilité	88 dB
impédance	8 Ω
plage de fréquences	85 Hz - 20 kHz
dim. de découpe (Ø)	180 mm
dimensions (Ø x d)	200 x 70 mm
poids / pièce	1 kg
boîtier	ABS
couleur	blanc
compléments	peut être peint
options	KITR02 - MOKIT R0212 grille noire (GRILL R0525 B)

C'est une des enceintes les plus populaires, grâce à la puissance de ses sonorités et ses dimensions d'encastrement réduites.



FL550

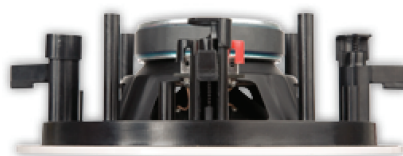
Cette enceinte stéréo encastable est encore plus plate et plus discrète que ses prédécesseurs. Son cadre a été ramené à 1 millimètre, l'épais cadre a été réduit plus que de moitié. La grille de l'enceinte a aussi été adaptée pour devenir soyeuse au toucher. Le cadre se clipse à l'aide de vis de réglage, la grille s'y fixant de manière magnétique. Par ailleurs, il reproduit à lui seul un effet stéréo à part entière grâce à son double tweeter et ses doubles connexions.



Vous n'avez de la place que pour un seul point de raccordement, mais désirez quand même un effet stéréo ? La FL550 est l'enceinte qu'il vous faut.



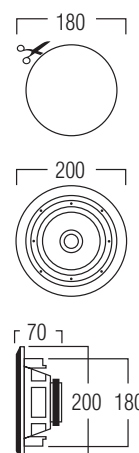
grille noire (option)



CARACTÉRISTIQUES

portée	<50 m ²
timbre	chaleureux
système	2 voies coaxial
woofer	5,25" carbone polypropylène
tweeter	2 x 0,5" polycarbonate
amplification	10 - 100 W (recommandée)
sensibilité	87 dB
impédance	8 Ω
plage de fréquences	95 Hz - 20 kHz
dim. de découpe (Ø)	180 mm
dimensions (Ø x d)	200 x 70 mm
poids / pièce	1,1 kg
boîtier	ABS
couleur	blanc
compléments	peut être peint
options	KITRO2 - MOKIT R0212 grille noire (GRILL R0525 B)

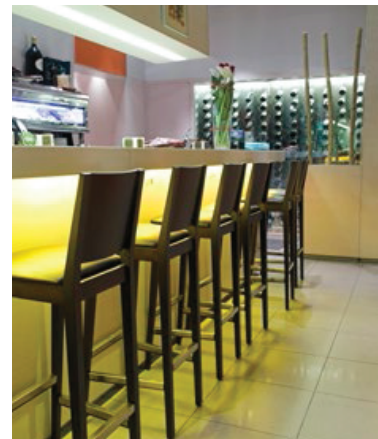
DIMENSIONS



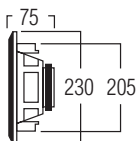
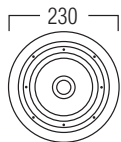
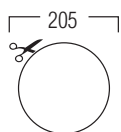


FL620

Cette enceinte encastrable est encore plus plate et plus discrète que ses prédécesseurs. Si le cadre a été affiné et ne fait plus qu'un millimètre, il offre toujours de bonnes performances d'absorption des vibrations. La grille de l'enceinte a aussi été adaptée pour devenir soyeuse au toucher. Le son est correct, chaleureux et d'une grande portée. Bref, un modèle qui va droit au but.



DIMENSIONS



CARACTÉRISTIQUES

portée	<50 m ²
timbre	chaleureux
système	2 voies coaxial
woofer	6,5" carbone polypropylène
tweeter	0,5" polycarbonate
amplification	20 - 120 W (recommandée)
sensibilité	90 dB
impédance	8 Ω
plage de fréquences	70 Hz - 20 kHz
dim. de découpe (Ø)	205 mm
dimensions (Ø x d)	230 x 75 mm
poids / pièce	1,20 kg
boîtier	ABS
couleur	blanc
compléments	peut être peint
options	KITR03 - MOKIT R0238

Organiser une fête en toute simplicité ?
La FL620 va vous faire vibrer !