



# MASTER Value LEDspot MV - GU10

## MAS LED spot VLE DT 6.2-80W GU10 927 36D

De MASTER VALUE geeft een warme, op halogeen lijkende accentlichtbundel en is daarom de perfecte lamp voor spotverlichting. Door de hoge CRI waarde kan deze lamp kleuren natuurlijker weergeven en zo een knusse en comfortabele sfeer creëren in woningen en horeca, maar ook artikelen in winkels uitlichten en verfraaien. De LEDspots MV GU10 hebben de vertrouwde uitstraling en klassieke schoonheid van een glazen spot in combinatie met de grote prestaties van LED-technologie. De dimfunctie maakt het mogelijk elke gewenste sfeer te creëren en werkt met een brede selectie dimmers. MASTER VALUE levert ook meer energiebesparingen op dan normale LEDspots.

### Waarschuwingen en veiligheid

- Geschikt voor toepassingen bij temperaturen tussen -20°C and 45°C.
- Geschikt voor binnengebruik en in armaturen waarbij de lamphouder voldoende vrije ruimte (10mm) heeft.
- Niet geschikt voor gebruik in noodverlichtingsarmaturen of armaturen voor verlichting van in- en uitgangen.

### Product gegevens

Algemene informatie		Lichtstroom	
Lampvoet	GU10 [GU10]	Lichtsterkte (nom.)	950 cd
Nominale levensduur	25.000 hr	Kleuraanduiding	Warmwit (WW)
Schakelcyclus	50.000	Gecorreleerde kleurtemperatuur (nom)	2700 K
Lamptype	LED	Lichtrendement (gespec.) (nom.)	92,00 lm/W
Meetreferentie van lichtstroom	Narrow Cone	Kleurconsistentie	<6
Conform EU RoHS-richtlijn	Ja	Kleurweergave-index (CRI)	90
Gegevens lichttechniek		LLMF bij einde nominale levensduur (nom.)	70 %
Kleurcode	922-927 [CCT of 2200K-2700K]	Lichtstroom in conus van 90° (nom.)	575 lm
Bundelhoek (nom.)	36 graden	Flikkerwaarde (PstLM)	1
		Stroboscoopeffectwaarde (SVM)	0,4

# MASTER Value LEDspot MV - GU10

Photobiological safety according to EN 62471 RG1

## Bedrijfs- en elektrische gegevens

Ingangsfrequentie	50 to 60 Hz
Ingangsfrequentie	50 tot 60 Hz
Energieverbruik	6,2 W
Lampstroom (nom.)	33 mA
Overeenkomstig vermogen	80 W
Opstarttijd (nom.)	0,5 s
Opwarmtijd tot 60% licht	0.5 s
Arbeidsfactor	0.88
Spanning (nom.)	220-240 V

## Operationele temperatuur

T-behuizing maximaal (nom.)	75 °C
-----------------------------	-------

## Dimbaarheid en regelsystemen

Dimbaar	Alleen met specifieke dimmers
---------	-------------------------------

## Eigenschappen behuizing en afmetingen

Lampvorm	PAR 16 [PAR 50 mm]
----------	--------------------

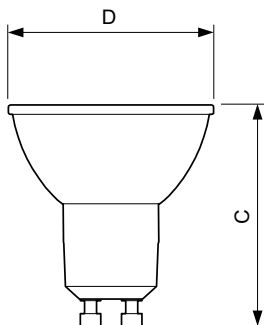
## Keurmerken en classificaties

Energie-efficiëntielabel	F
Geschikt voor accentverlichting	Ja
Energieverbruik kWh/1.000 uur	7 kWh
EPREL-registratienummer	387456
EyeComfort	Ja

## Productgegevens

Productnaam voor bestelling	MAS LED spot VLE DT 6.2-80W GU10 927 36D
Volledige productnaam	MAS LED spot VLE DT 6.2-80W GU10 927 36D
Full EOC	871869966271400
Bestelcode	8718699662714
Materiaalnr. (12NC)	929002065902
Lokale code	66271400
Numerator - Aantal per pak	1
EAN/UPC - product/behuizing	8718699662714
Numerator - Dozen per buitendoos	10
EAN/UPC - Case	8718699662721

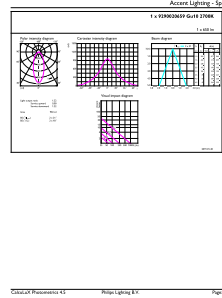
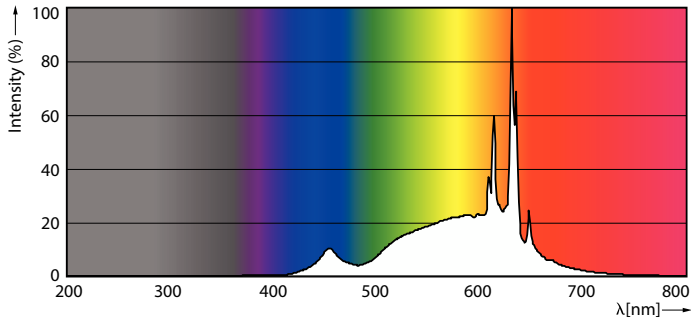
## Maatschets



Product	D	C
MAS LED spot VLE DT 6.2-80W GU10 927 36D	50 mm	56 mm

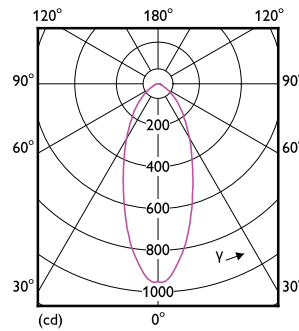
# MASTER Value LEDspot MV - GU10

## Fotometrische gegevens



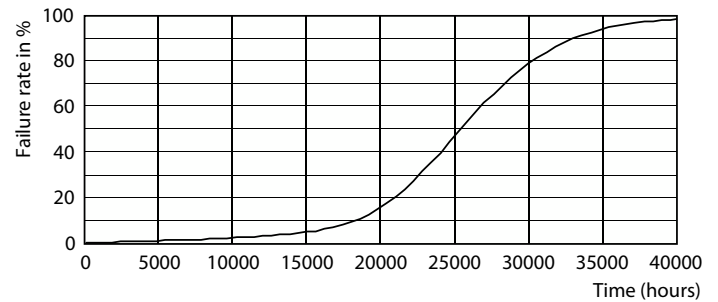
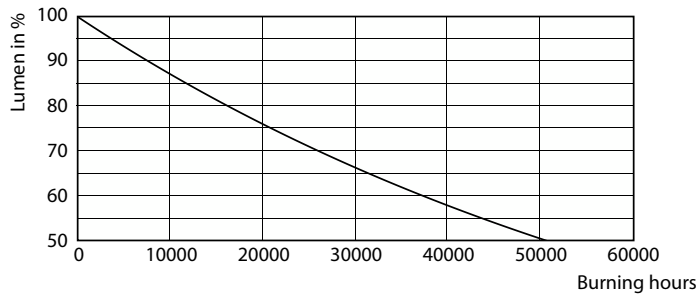
Spectral Power Distribution Colour - MAS LED spot VLE DT 6.2-80W GU10 927 36D

Accent Lighting Spots - MAS LED spot VLE DT 6.2-80W GU10 927 36D



Light Distribution Diagram - MAS LED spot VLE DT 6.2-80W GU10 927 36D

## Levensduur



Lumen Maintenance Diagram - MAS LED spot VLE DT 6.2-80W GU10 927 36D

Life Expectancy Diagram - MAS LED spot VLE DT 6.2-80W GU10 927 36D

## MASTER Value LEDspot MV - GU10

