



CoreLine Etanche

WT120C LED34S/840 PSU L1500

Coreline Waterproof - LED Module, system flux 3400 lm - 840 blanc neutre - Alimentation

Que ce soit pour un bâtiment neuf ou une rénovation, les clients souhaitent bénéficier d'un éclairage de qualité qui leur permet en même temps de réaliser des économies d'énergie et de maintenance. La nouvelle gamme CoreLine Etanche LED est la meilleure solution pour remplacer un pour un les luminaires étanches traditionnels TL-D ou TL5. Compact et léger, l'installation se fait en toute simplicité. Oubliez les tubes fluorescents et adoptez le CoreLine Etanche!

Données du produit

Caractéristiques générales		Essai au fil incandescent	
Nombre de sources lumineuses	1 [1 pc]	Essai au fil incandescent	Température 850 °C, durée 30 s
Code famille de lampe	LED34S [LED Module, system flux 3400 lm]	Essai au fil incandescent	F [conçus pour des surfaces normalement inflammables]
Température de couleur	840 blanc neutre	Marquage CE	Marquage CE
Source lumineuse de substitution	Non	Marquage ENEC	Marquage ENEC
Nombre d'unités d'appareillage	1 unit	Marquage UL	Non
Driver/alimentation/transformateur	PSU [Alimentation]	Flux lumineux constant	Non
Driver inclus	Oui	Nombre de produits par disjoncteur	24
Type d'optique	Non [-]	Marquage RoHS	RoHS mark
Cache optique/ type de l'objectif	PC [Vasque polycarbonate bombée]	Code de la famille de produits	WT120C [Coreline Waterproof]
Faisceau du luminaire	110°	Caractéristiques électriques	
Éclairage de secours	Non [-]	Tension d'entrée	220 à 240 V
Interface de commande	-	Fréquence d'entrée	50 à 60 Hz
Connexion	Connecteur à poussoir, 3 pôles	Courant d'appel	17.8 A
Câble	Non	Temps du courant d'appel	0.282 ms
Classe de protection CEI	Classe de sécurité I		

CoreLine Etanche

Facteur de puissance (min.)	0.9
-----------------------------	-----

Gestion et gradation

Intensité réglable	Non
--------------------	-----

Matériaux et finitions

Matériaux du boîtier	Polycarbonate
Matériaux de réflecteur	Acier
Constitution de l'optique	-
Matériaux cache optique/lentille	Polycarbonate
Matériel de fixation	Stainless steel
Finition de cache optique/lentille	Texturé
Longueur totale	1530 mm
Largeur totale	87 mm
Hauteur totale	96 mm

Normes et recommandations

Code d'indice de protection	IP65 [Protection contre la pénétration de poussière, protection contre les jets d'eau]
Code de protection contre les chocs mécaniques	IK08 [5 J Protection anti-vandal]

Performances Initiales (Conforme IEC)

Flux lumineux initial	3400 lm
Tolérance du flux lumineux	+/-10%
Efficacité lumineuse à 0h du luminaire LED	117 lm/W
Température de couleur corr. initiale	4000 K
Température Indice de rendu des couleurs	≥80
Chromaticité initiale	(0.38, 0.38) SDCM <3.5

Puissance initiale absorbée	29 W
Tolérance de consommation électrique	+/-10%

Durées de vie (Conforme IEC)

Mortalité du driver à 5 000h	1 %
Durée de vie L70B50	50000 h
Durée de vie L80B50	30000 h
Durée de vie L90B50	15000 h

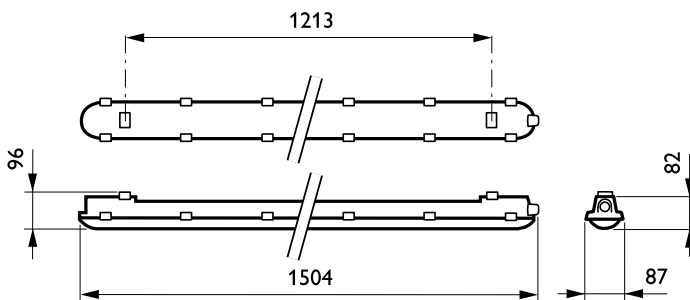
Conditions d'utilisation

Plage de températures ambiantes	-20 à +35 °C
Température ambiante moyenne	25 °C
Niveau de gradation maximum	Non applicable
Convient à une commutation aléatoire	Oui

Données logistiques

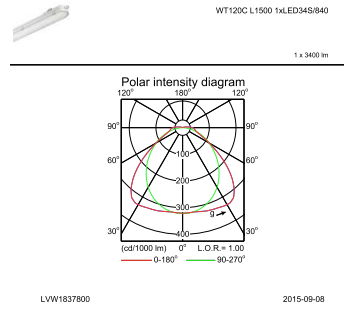
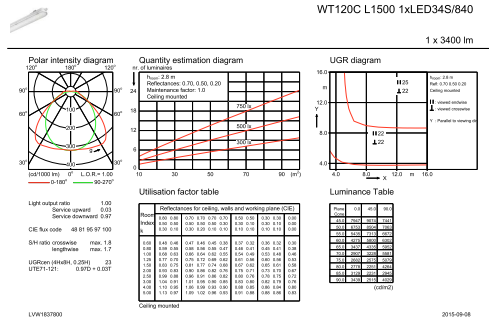
Code de produit complet	871829184047300
Nom du produit de la commande	WT120C LED34S/840 PSU L1500
Code barre produit	8718291840473
Code de commande	84047300
Local Code	WT120L33/84L150
Numérateur - Quantité par kit	1
Conditionnement par carton	1
N° de matériau (12NC)	910500453337
Poids net (pièce)	1.820 kg

Schéma dimensionnel



CoreLine Waterproof WT120C

Données photométriques



IFGU1_WT120C L1500 1xLED34S840.EPS

IFPC1_WT120C L1500 1xLED34S840.EPS

