



WEVER & DUCRÉ  
LIGHTING

# STRANGE

## petit 3.0 LED

163661M9

Projet \_\_\_\_\_  
Type \_\_\_\_\_  
Notes \_\_\_\_\_  
Quantité \_\_\_\_\_  
Date \_\_\_\_\_

### GÉNÉRAL

Plafond \_\_\_\_\_  
Encastré \_\_\_\_\_  
Inclinaison max. 25° \_\_\_\_\_  
Rotation 355° \_\_\_\_\_  
Champagne \_\_\_\_\_  
IP20 \_\_\_\_\_  
Intérieur \_\_\_\_\_  
1320 lm \_\_\_\_\_

### LED

2000 K - 3000 K \_\_\_\_\_  
3binning - niveaux \_\_\_\_\_

### OPTIQUE

Flood \_\_\_\_\_  
Angle du faisceau 34° \_\_\_\_\_

### ÉLECTRIQUE

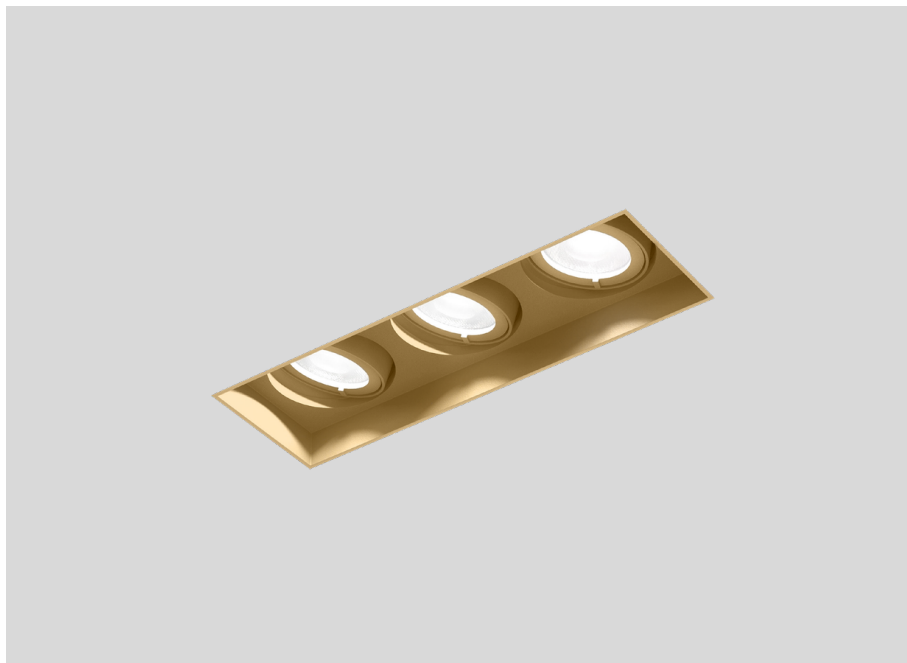
sans driver \_\_\_\_\_  
16 V \_\_\_\_\_  
Insert LED21.0 W \_\_\_\_\_  
350 mA \_\_\_\_\_  
Class 3 \_\_\_\_\_  
0.3 m \_\_\_\_\_

### PHYSIQUE

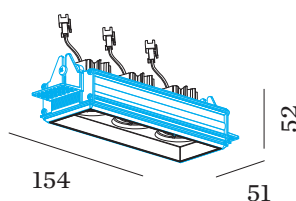
Longueur 154 mm \_\_\_\_\_  
Largeur 51 mm \_\_\_\_\_  
Hauteur 52 mm \_\_\_\_\_  
0.2 kg \_\_\_\_\_  
kit plâtre en alu \_\_\_\_\_

### DÉCOUPE

Longueur 64 mm \_\_\_\_\_  
Largeur 169 mm \_\_\_\_\_  
Épaisseur min. plafond 7 mm \_\_\_\_\_  
Épaisseur max. plafond 17 mm \_\_\_\_\_  
Profondeur d'encastrement 65 mm \_\_\_\_\_



Plafonnier encastré rectangulaire en aluminium; surface champagne; peinture humide; lisse satiné; profondeur d'encastrement 65 mm; avec technologie COB (Chip on Board) pour une efficacité maximale; couleur de lumière 2000 K - 3000 K; binning initialement MacAdam  $\leq 3$  SDCM; angle de diffusion 34°; pivotant à 355° et orientable à 25°; indice de protection IP20; CP3; driver non inclus; source lumineuse remplaçable par un professionnel agréé;





WEVER & DUCRÉ  
LIGHTING

# STRANGE

## petit 3.0 LED

163661M9

### ELECTRIQUE

#### Driver

TYPE	L · L · H (MM)	TENSION	ORDERCODE
10W   350mA   14-28V	101.5-51-29.5	14 - 28V	9 0 2 2 3 4 0 1
10W   350mA   12-28V	102-38-21	12 - 28V	9 0 2 2 3 4 0 2
17W   350mA   10-49V	108-52-22		9 0 2 4 3 6 0 1

### MONTAGE

#### Kit de plâtre

TYPE	L · L · H (MM)	ORDERCODE
STRANGE petit 3.0	165-62-42	9 0 0 1 7 2 0 8