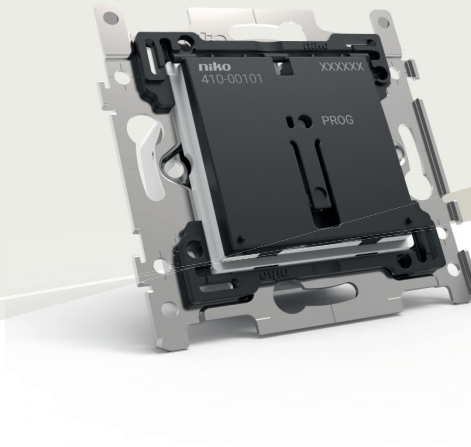
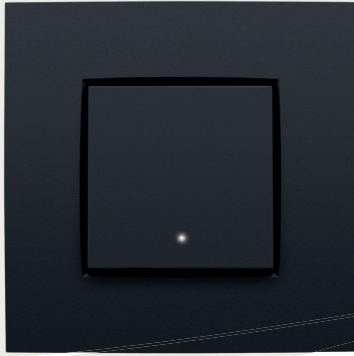


410-00XX0

# Enkelvoudige en tweevoudige slimme schakelaar



Richtprijs:  
Enkelvoudig € 59,00  
Tweevoudig € 89,00  
Excl. btw  
Excl. afwerking

Dankzij de **slimme schakelaar** kan je nu moeiteloos elke enkelvoudige, wissel- of kruisschakeling in je woning uitbreiden of aansluiten op Niko connected switch. Je vervangt de schakelaar door een slimme schakelaar (op voorwaarde dat er een N-aansluiting aanwezig is) en klaar! Bijkomende schakelaars (bij een wissel- of kruisschakeling) kan je vervangen door gewone Niko drukknoppen (170-00000), indien de bedrading dit toelaat. De slimme schakelaar kan je ook **uitbreiden met draadloze schakelaars** die je op eender welke plaats kan kleven.

Wil je in de woonkamer **met 1 druk op de knop de juiste sfeer oproepen** om een boek te lezen? Ook dat is mogelijk met de slimme schakelaar. Koppel de schakelaar aan eender welke draadloze ontvanger en je staande lamp of kastverlichting gaat mee met de andere verlichting. Alsof dat nog niet genoeg is, werkt de slimme schakelaar ook perfect samen met de **Niko gateway**. Hierdoor kan je je slimme schakelaar **bedienen via je computer, smartphone, tablet of smartwatch**.

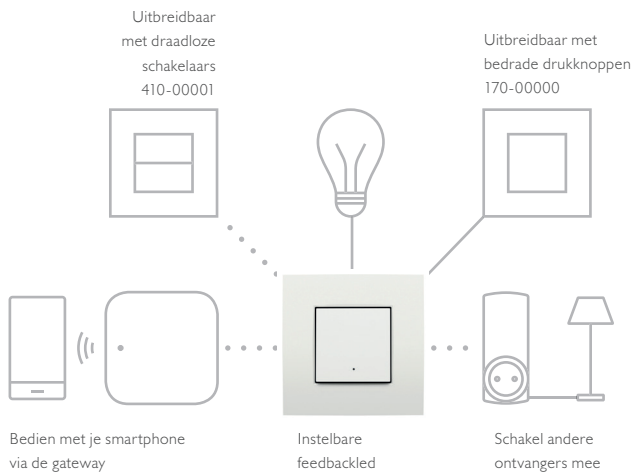
De slimme schakelaar bestaat in een enkelvoudige en tweevoudige variant. Elk contact kan tot 10 A schakelen (een tweevoudige slimme schakelaar kan gecombineerd maximaal 16 A schakelen). Hij is beschikbaar in elke kleur uit het Niko gamma en past perfect in alle Niko afdekkaders.

De slimme schakelaar communiceert met alle draadloze zenders en ontvangers uit het Niko gamma die werken volgens het Easywave protocol. Door zijn **veelzijdigheid** is hij de ideale oplossing voor elk renovatieproject waar kap- of breekwerk niet aangewezen is.

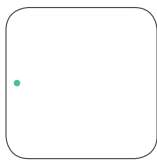
Lees er alles over op [www.niko.eu/connectedswitch](http://www.niko.eu/connectedswitch)

**niko**  
Illuminating ideas.

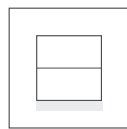
## De nieuwe generatie schakelaars



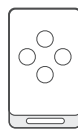
## Uit te breiden met draadloze oplossingen van Niko volgens het Easywave protocol



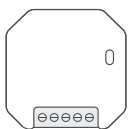
Gateway  
410-10000,  
410-01001,  
410-01002



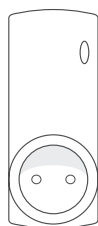
Draadloze schakelaars  
410-00001,  
410-00002,  
05-315,  
410-00362



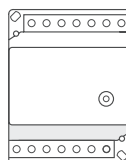
Handzenders  
05-311,  
05-312,  
05-317,  
05-318



Ontvangers voor inbouw  
05-331, 05-332,  
05-333, 05-335,  
05-360, 05-361



Tussenstekkers  
05-340, 05-341



Modulaire ontvangers  
05-336, 05-338,  
05-350, 05-351,  
05-352, 05-353

## Technische gegevens

Enkelvoudige slimme schakelaar:

- Toestel voor inbouw (inbouwdiepte 29,5 mm)
- Afmetingen (HxBxD): 70 x 70 x 42 mm
- Ingangsspanning: 230 V
- Sluimerverbruik: 0,38 W
- Omgevingstemperatuur: 0 – 40 °C
- Beschermingsgraad: IP20
- Communicatieprotocol: Easywave 868,3 Mhz
- Maximale belasting: 10 A
  - Gloeilampen: 2300 W
  - 230V-ledlampen en spaarlampen (CLFi): 100 W
  - Fluorescentielampen: 600 W
  - Laagspanningshalogeenlampen: 600 VA

Tweevoudige slimme schakelaar:

- Toestel voor inbouw (inbouwdiepte 29,5 mm)
- Afmetingen (HxBxD): 70 x 70 x 42 mm
- Ingangsspanning: 230 V
- Sluimerverbruik: 0,38 W
- Omgevingstemperatuur: 0 – 40 °C
- Beschermingsgraad: IP20
- Communicatieprotocol: Easywave 868,3 Mhz
- Maximale belasting: 10 A per contact (max. 16 A samen)
  - Gloeilampen: 2300 W (per contact)
  - 230V-ledlampen en spaarlampen (CLFi): 100 W (per contact)
  - Fluorescentielampen: 600 W (per contact)
  - Laagspanningshalogeenlampen: 600 VA (per contact)

## Varianten

- 410-00100 – Enkelvoudige slimme schakelaar met klauwen (BE)
- 410-00110 – Enkelvoudige slimme schakelaar zonder klauwen (NL/FR)
- 410-00200 – Tweevoudige slimme schakelaar met klauwen (BE)
- 410-00210 – Tweevoudige slimme schakelaar zonder klauwen (NL/FR)