



WEVER & DUCRÉ  
LIGHTING

# PIRRO 2.0

150261B3

Projet

Type

Notes

Quantité

Date

## GÉNÉRAL

Plafond

Encastré

Noir mat

RAL 9011<sup>a</sup>

IP20

Intérieur

780 lm

## LED

2700 K

CRI  $\geq 90$

L80 / 50000 h

3binning - niveaux

## OPTIQUE

Flood

Angle du faisceau 30°

## ÉLECTRIQUE

sans driver

17 V

Insert LED8,4 W

500 mA

Class 3

0.3 m

## PHYSIQUE

Longueur 100 mm

Largeur 56 mm

Hauteur 43 mm

0.2 kg

## DÉCOUPE

Longueur 93 mm

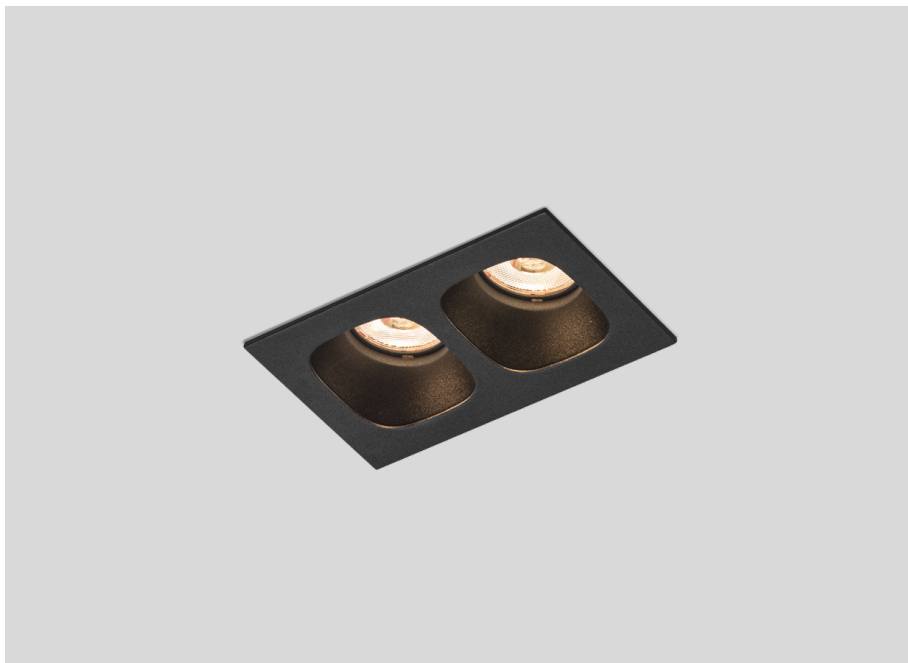
Largeur 50 mm

Épaisseur min. plafond 4 mm

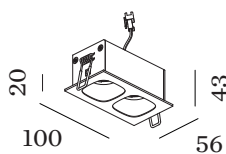
Épaisseur max. plafond 25 mm

Profondeur d'encastrement 60 mm

<sup>a</sup> Les couleurs peuvent varier légèrement en fonction des conditions de production.



Downlight rectangulaire encastré dans le plafond en aluminium moulé sous pression; boîtier pour montage en saillie revêtement par poudre noir foncé; structure de surface mate; avec réflecteur, peinture humide en noir foncé; texture fine mate; montage sans outil au moyen de ressorts métalliques; approprié pour une épaisseur de plafond de 4-25 mm; profondeur d'encastrement 60 mm; avec technologie COB (Chip on Board) pour une efficacité maximale; couleur de lumière 2700 K; binning initialement MacAdam  $\leq 3$  SDCM; CRI  $\geq 90$ ; indice de protection IP20; CP3; UGR  $\leq 16$ ; driver non inclus; source lumineuse remplaçable par un professionnel agréé;



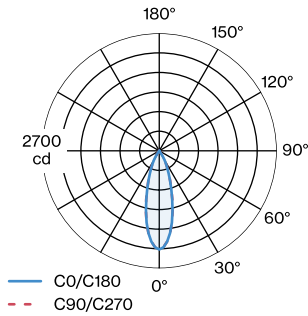


WEVER & DUCRÉ  
LIGHTING

# PIRRO 2.0

150261B3

## DISTRIBUTION DE LA LUMIÈRE



### Facteur de maintenance

Temps de fonctionnement [h]	10 000	20 000	30 000	40 000	50 000
LLMF	0.9	0.88	0.85	0.83	0.81
LSF	1	1	1	1	1

MF	$LMF \times RSMF \times LLMF \times LSF$	RSMF <sup>a</sup>	Facteur de maintenance des parois du local		
MF	Facteur de maintenance	LLMF	Facteur de maintenance du flux lumineux		
LMF <sup>a</sup>	Facteur de maintenance du luminaire	LSF	Facteur de survie des lampes		

<sup>a</sup> Selon "CIE 97, Maintenance of indoor electric lighting systems", 2005, ISBN 3-900-734-34-8. Les valeurs doivent être déterminées par le planificateur.

## OPTIQUE

### Grille en nid d'abeilles

TYPE	COULEUR	Ø (MM)	ORDERCODE
CENO   PIRRO   BLIEK ROUND PETIT	Blanc	29	9 0 0 5 1 1 3 0
CENO   PIRRO   BLIEK ROUND PETIT	Noir	29	9 0 0 5 1 1 3 1



ø29

## ELECTRIQUE

### Driver

TYPE	L · L · H (MM)	ORDERCODE
10W   500mA   12-20V	122·41·23	9 0 2 2 4 5 0 3
20W   500mA   9-45V	116·40.5·22	9 0 2 4 4 6 0 4