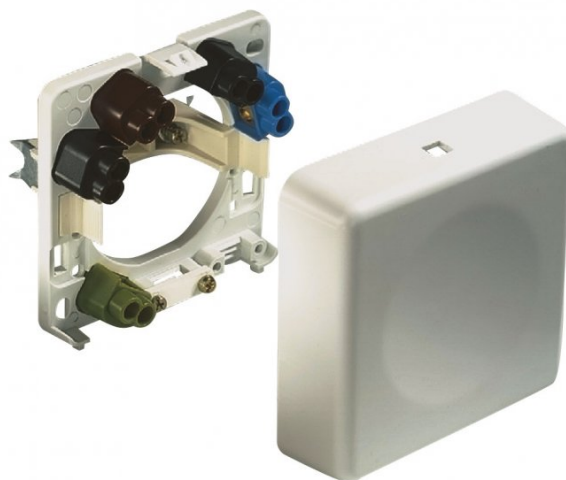


# 2505210

## Connecteur mural 400V • Boîte de raccordement pour appareils électroménagers •

Cliquable support à griffes • ABL



Les produits de la gamme ABL contiennent un large assortiment de produits de qualité allemande.

### Spécifications

Marque	ABL
Type	Prise encastrable
Tension nominale	400V
Courant nominal	3 x 16A
Section de câble	5 x 2,5mm <sup>2</sup>
Type de montage	Installation en saillie/encastrée
Système de connexion	Bornes à vis
Nombre de pôles	5
Couleur	Blanc
Témpérature d'utilisation	-20°C jusqu'à +70°C
Indice de protection	IP20
Poids	90g
Emballage	10 pièces
Certificats	VDE, EAC
EAN	4011721048420